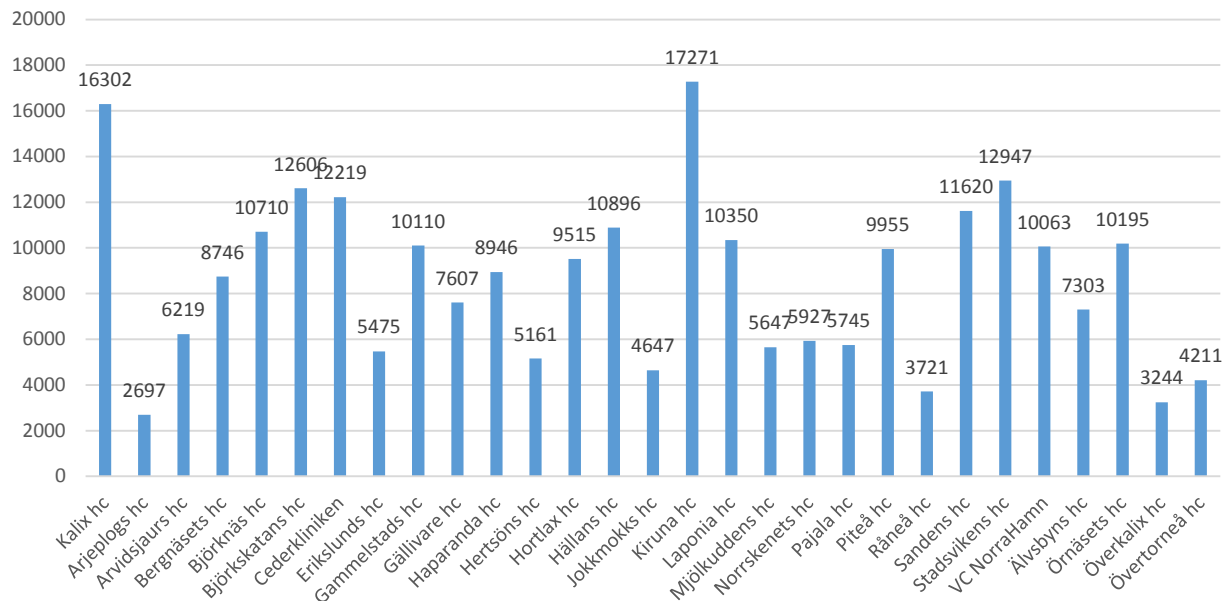


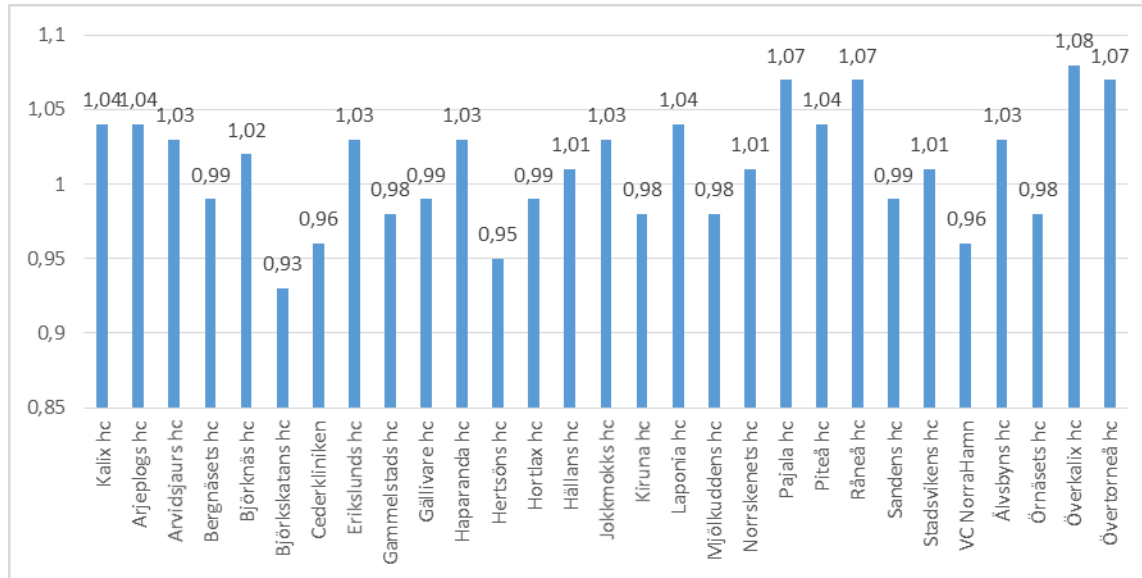
Vårdval primärvård uppföljning januari-december 2019

Resultatbilaga

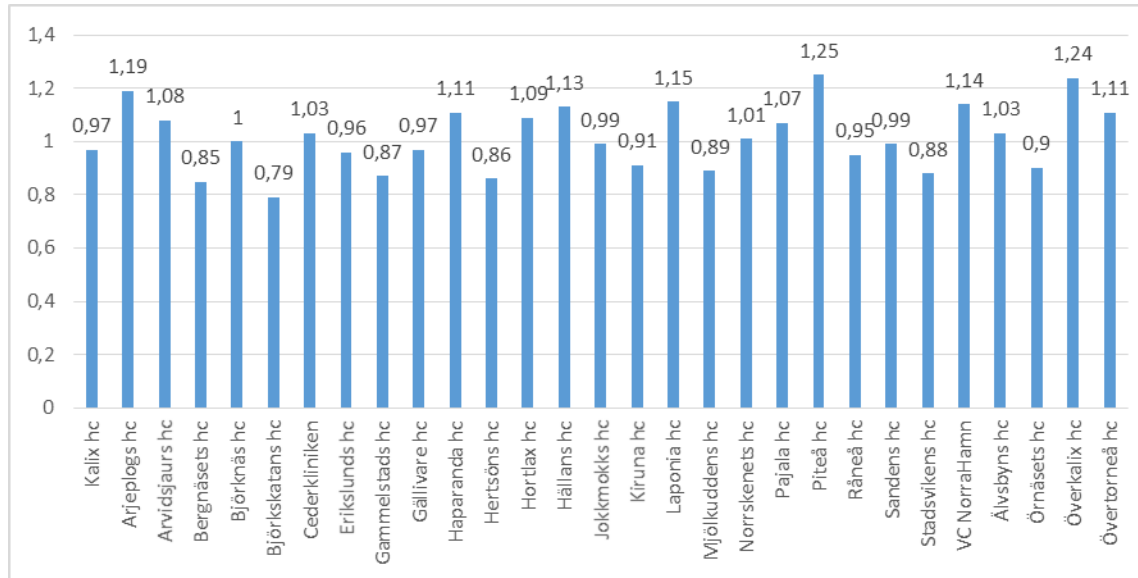
Antal listade per hälsocentral december 2019



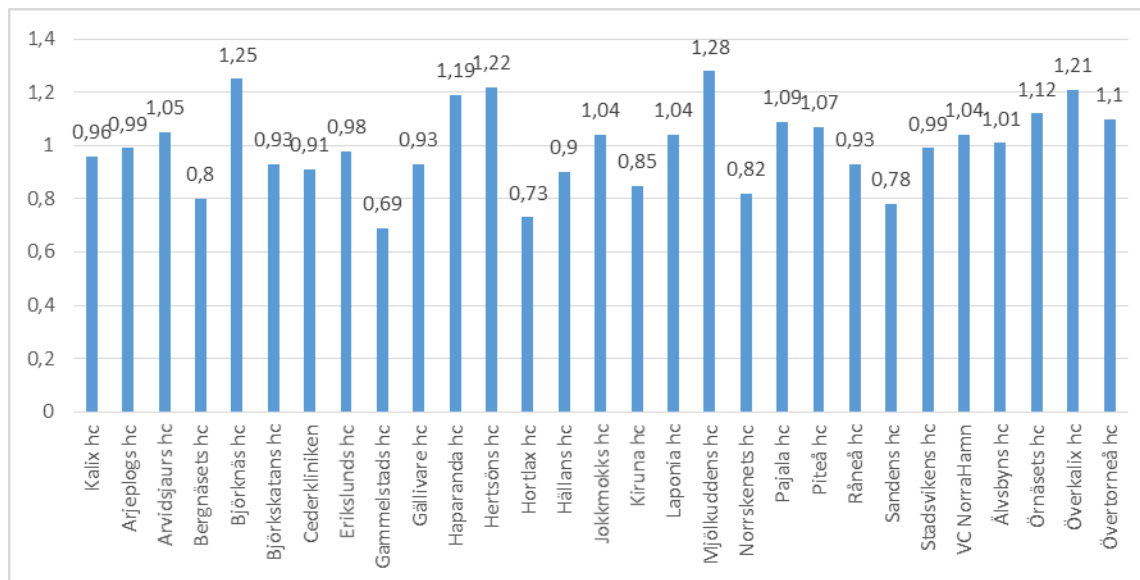
Ålderskapiteringskvot december 2019



ACD-kvot december 2019

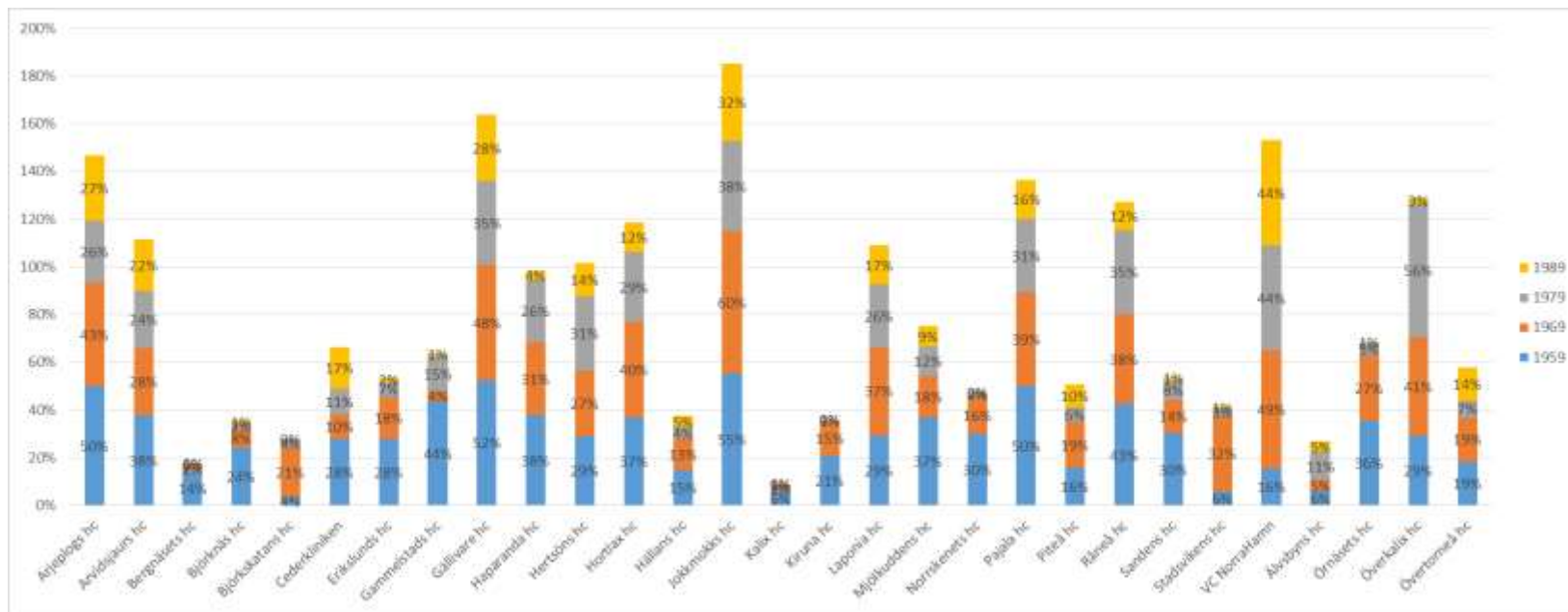


CNI-kvot december 2019



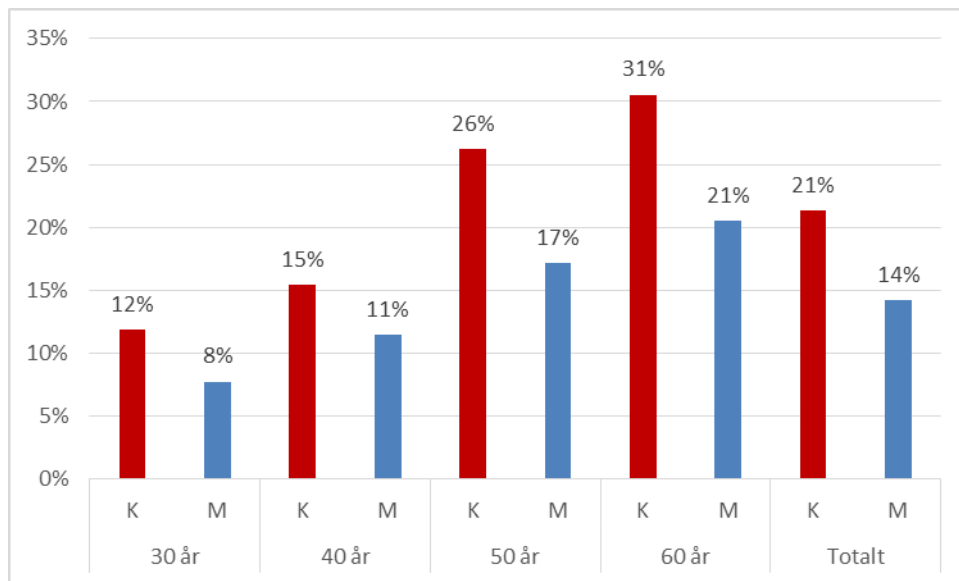
Hälsosamtal för 30-, 40-, 50- och 60-åringar per december 2019

(andel av målgruppen med dokumenterat hälsosamtal per hälsocentral)

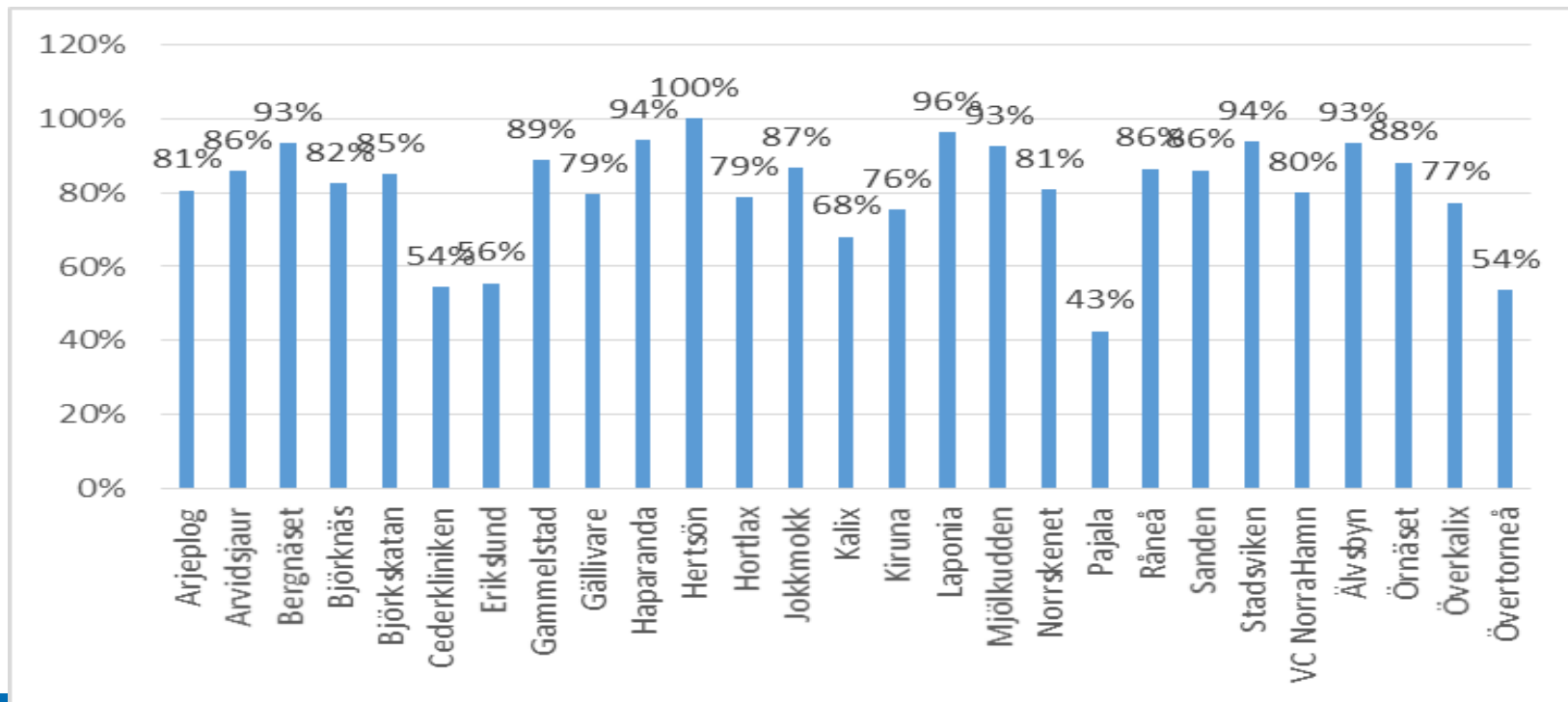


Mål 25%

Andel journalförda hälsosamtal per åldersgrupp och kön

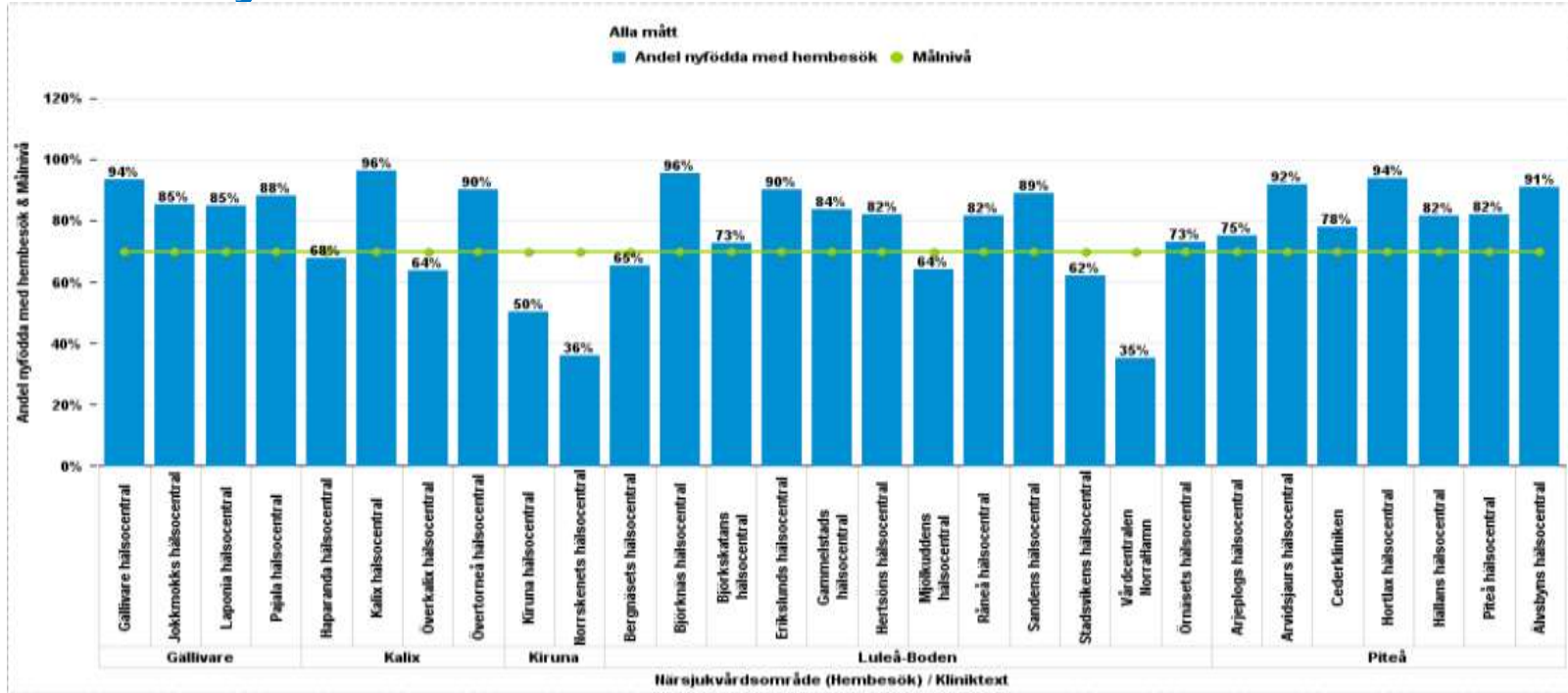


Andel inskrivna i MHV som fått ett separat hälsosamtal



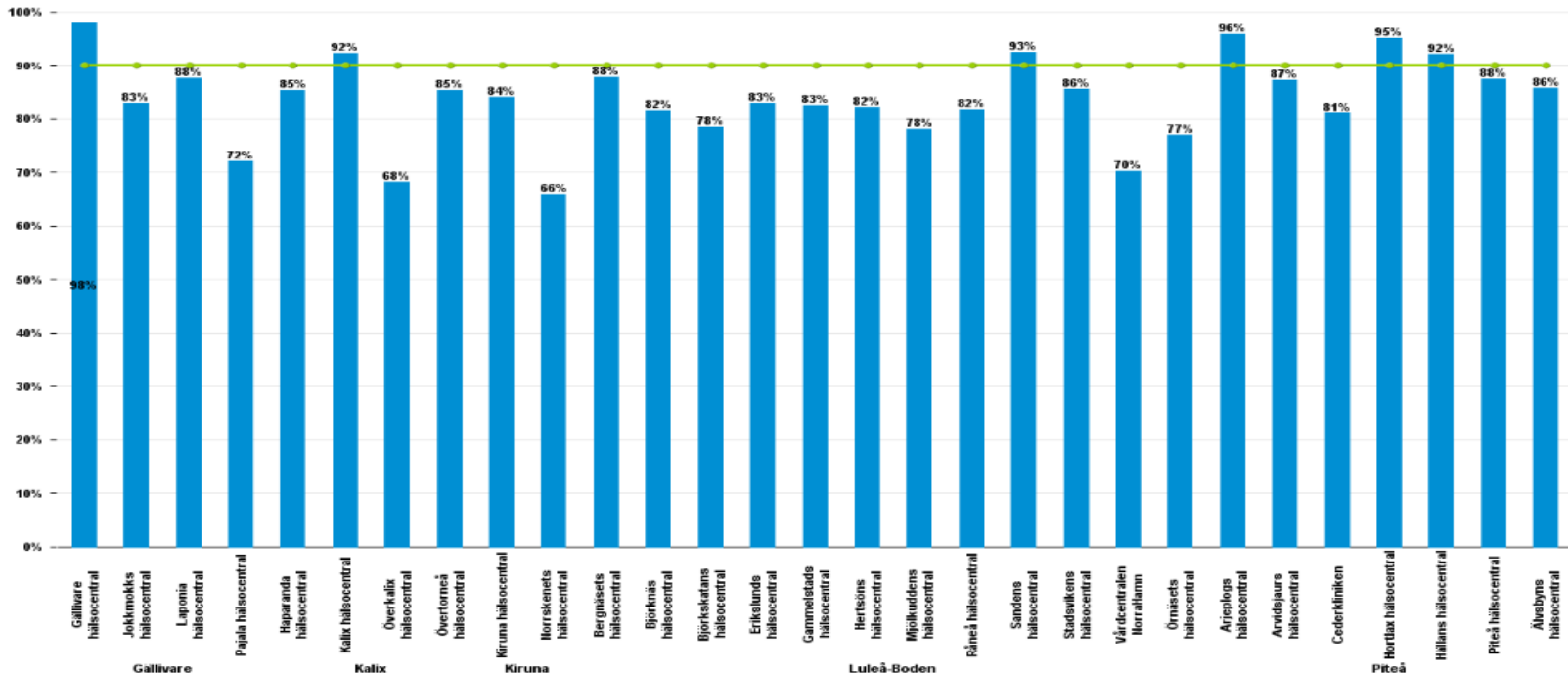
Mål 80%

Andel hembesök till familjer med ett nyfött barn



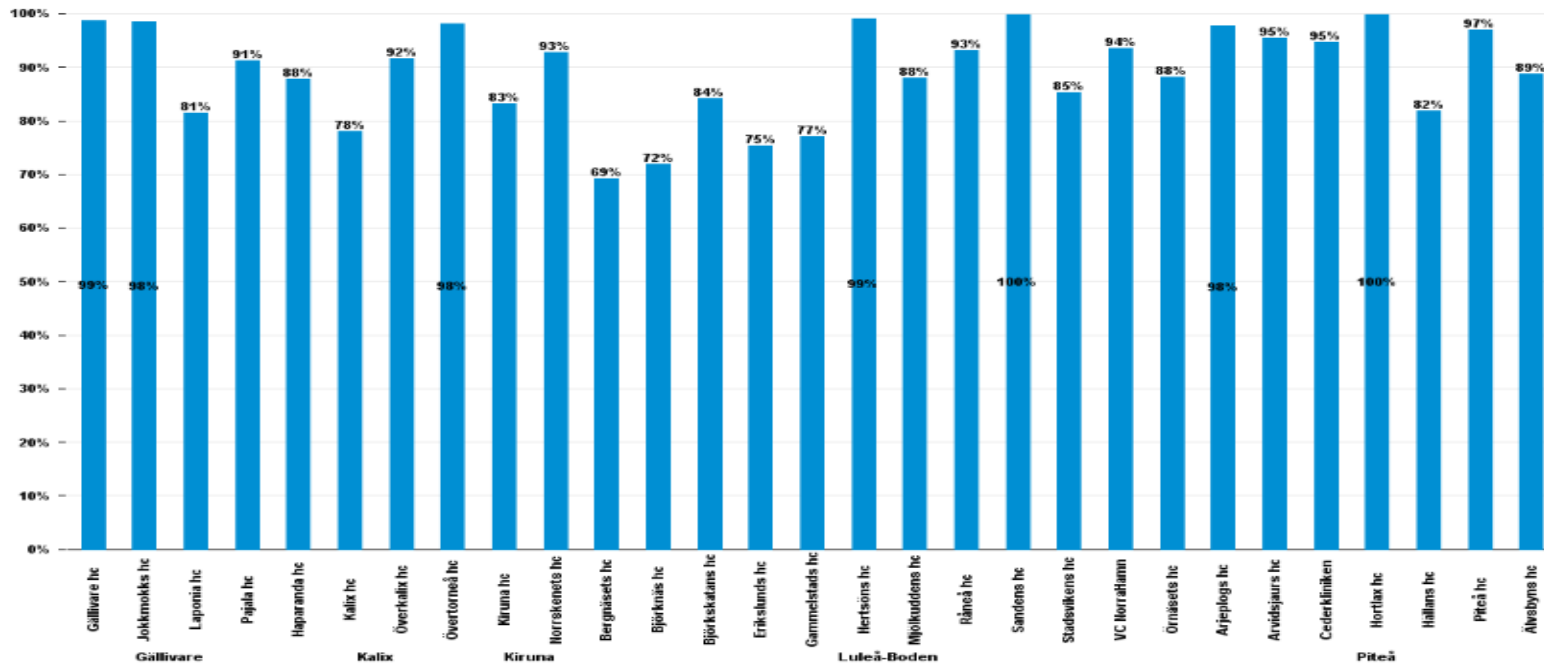
Mål 70%

Andel genomförda depressionsscreeningar inom BHV



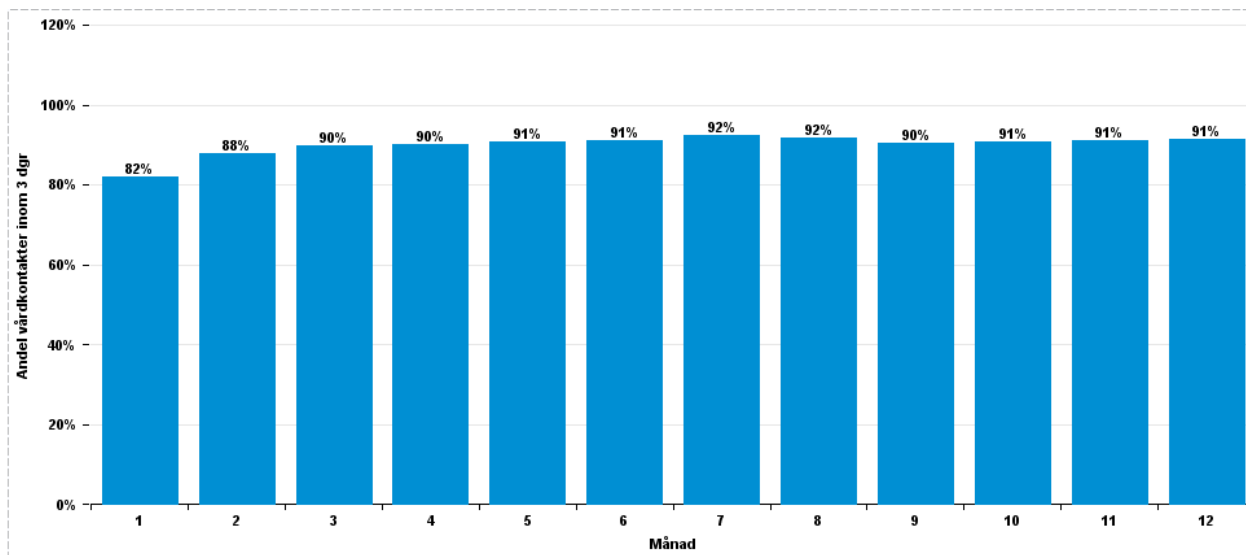
Mål 90%

Telefontillgänglighet i genomsnitt januari-december 2019



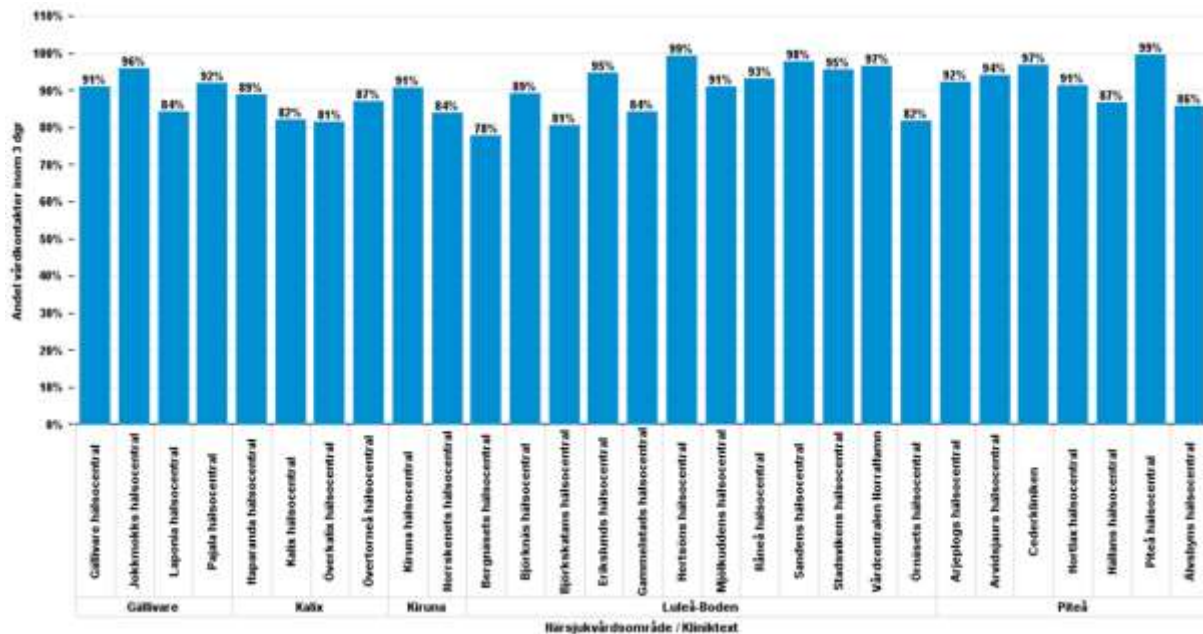
Mål 100%

Medicinsk bedömning inom tre dagar, totalt för länet per månad

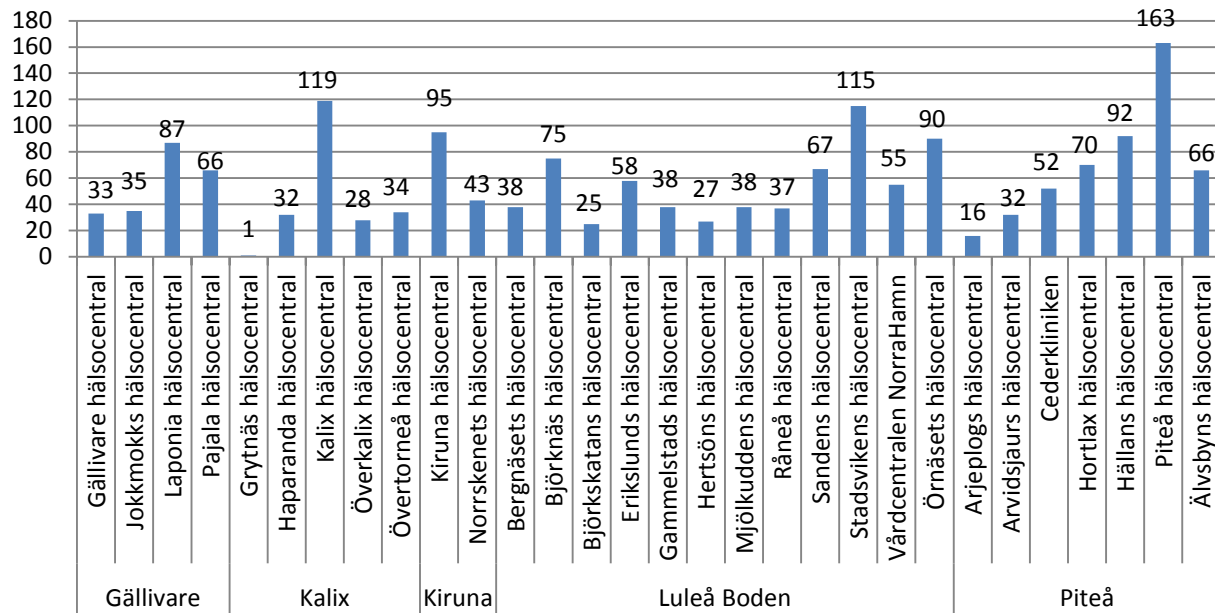


Mål 100%

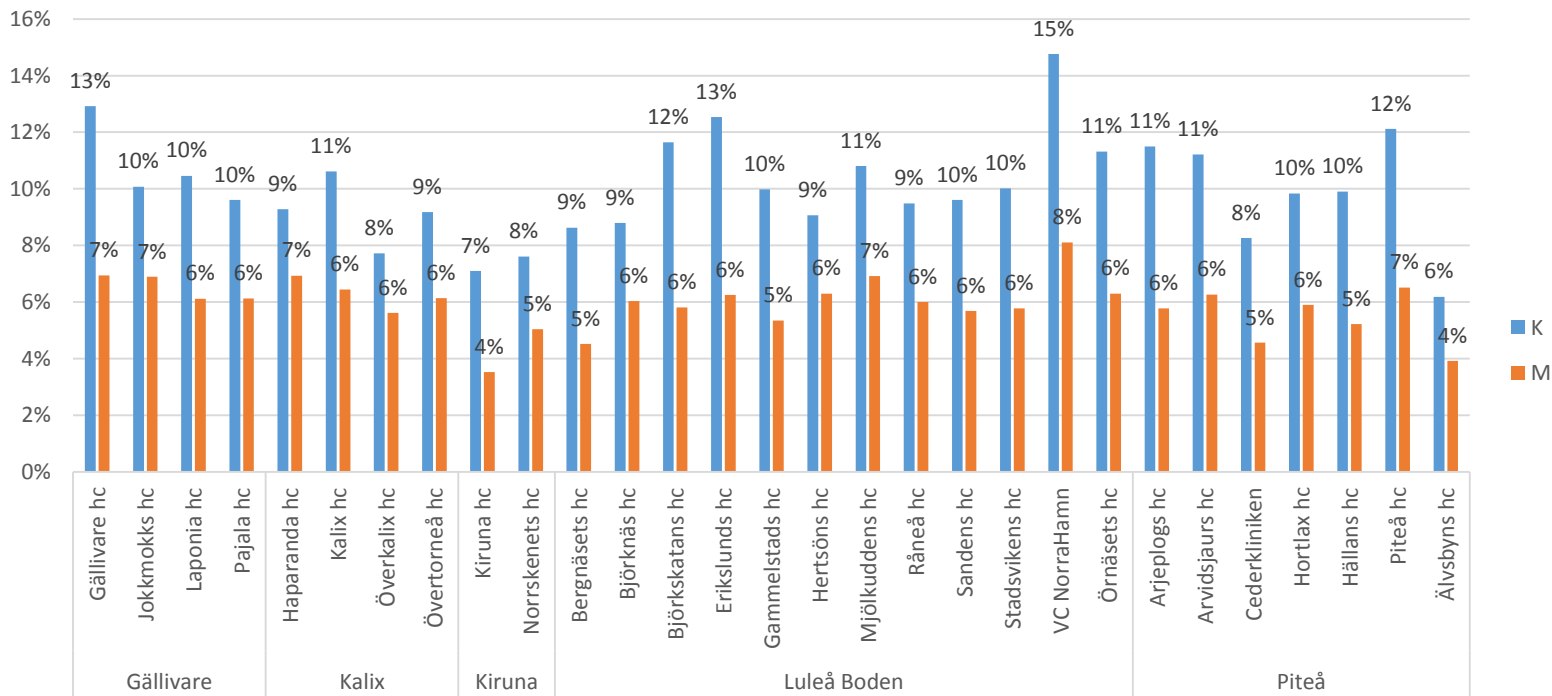
Medicinsk bedömning inom tre dagar, genomsnitt för 2019 per hälsocentral



Antal samordnade individuella planer – SIP 2019

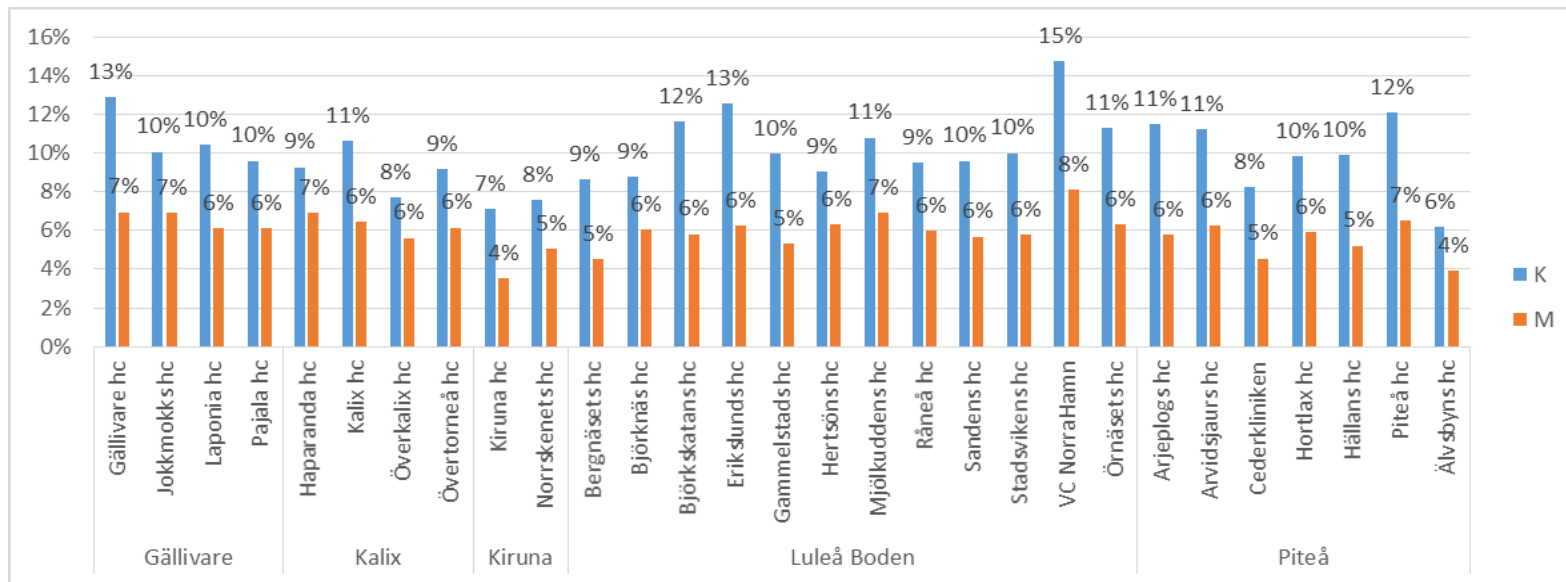


Kontinuitet för mångbesökare (50% av läkarbesök hos samma läkare för patienter med tre eller fler besök under 12 månader)

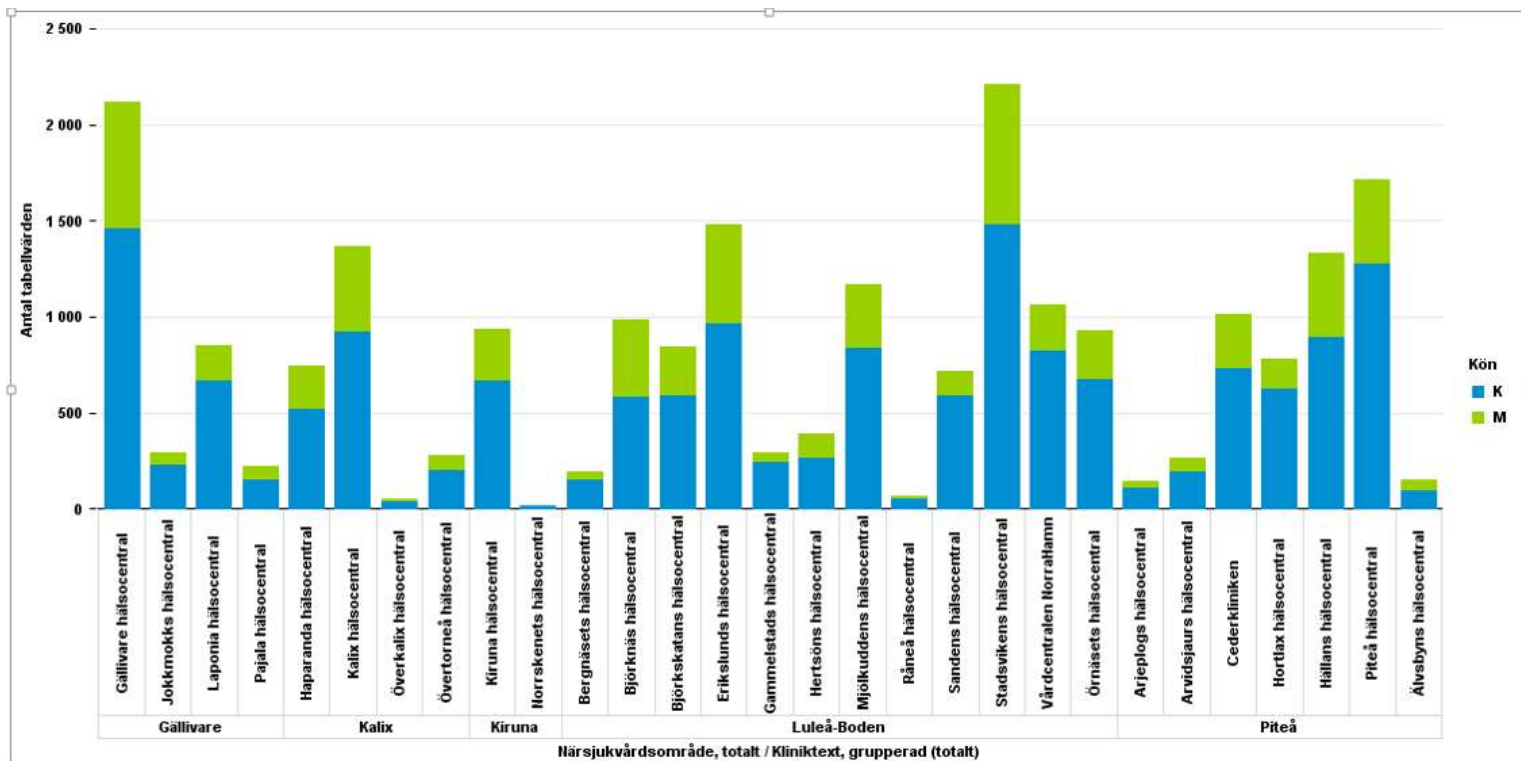


Mål 50%

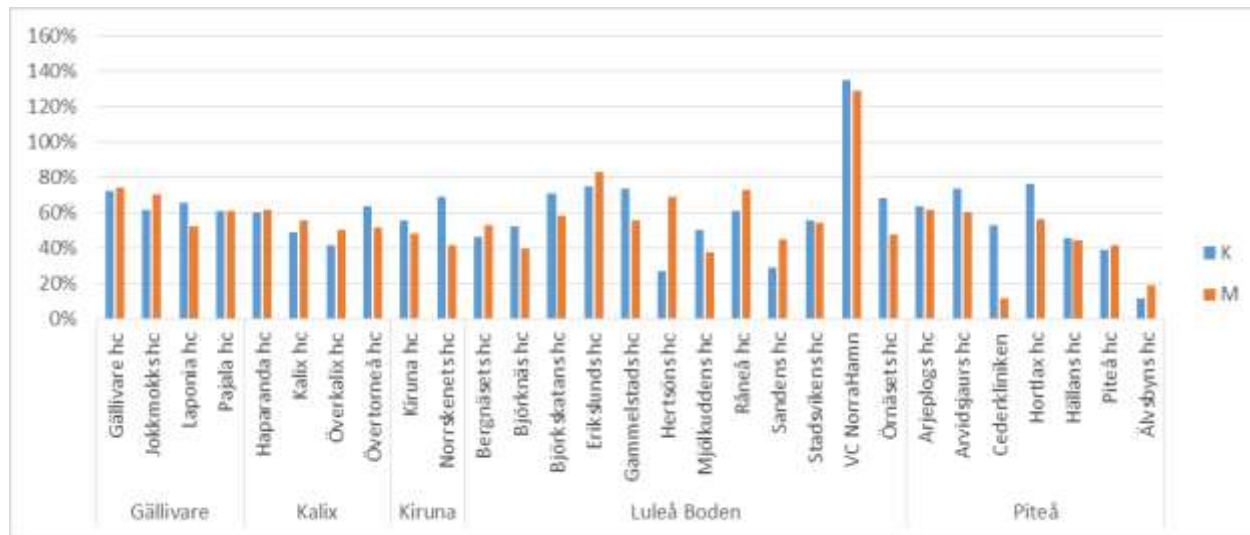
Andel listade med besök på hälsocentralen med diagnos inom psykisk ohälsa, under senaste 12-månaders period



Antal genomförda samtalsbehandlingar

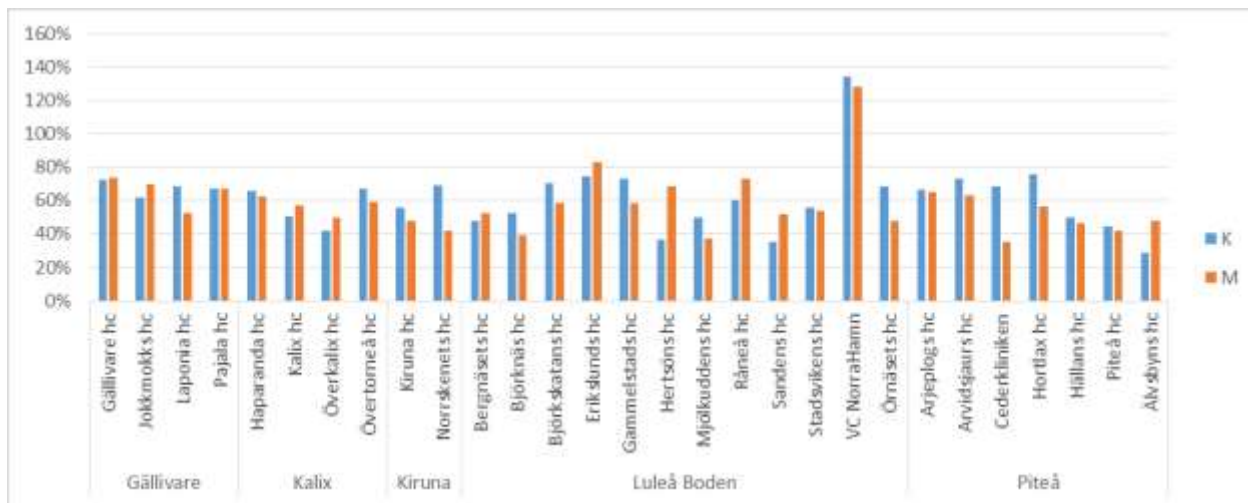


Andel patienter med demens-diagnos som haft årligt uppföljningsbesök hos läkare på hälsocentralen



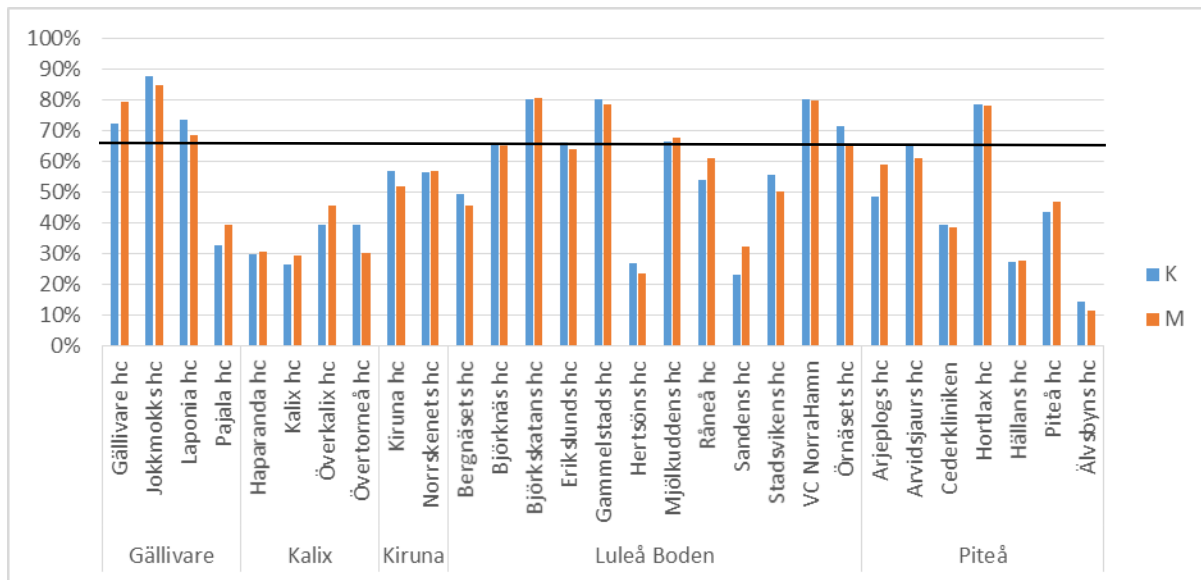
Mål 65%

Andel patienter med demens-diagnos som haft årligt uppföljningsbesök hos läkare och/eller annan vårdgivare på hälsocentralen

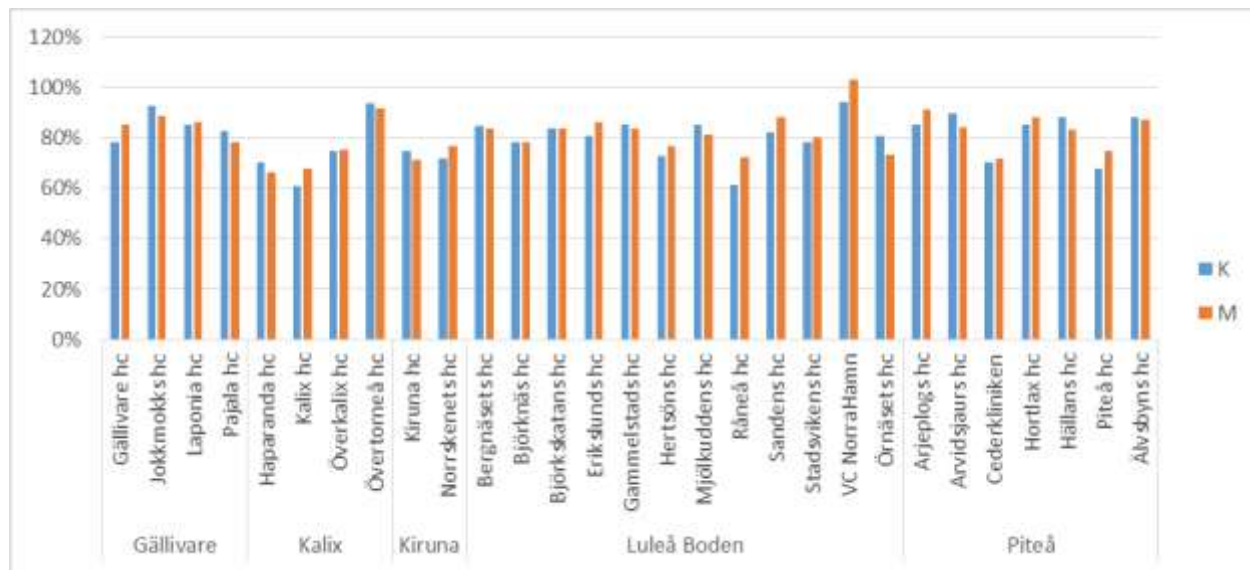


Mål 65%

Andel patienter med diabetes-diagnos som haft årligt uppföljningsbesök hos läkare på hälsocentralen

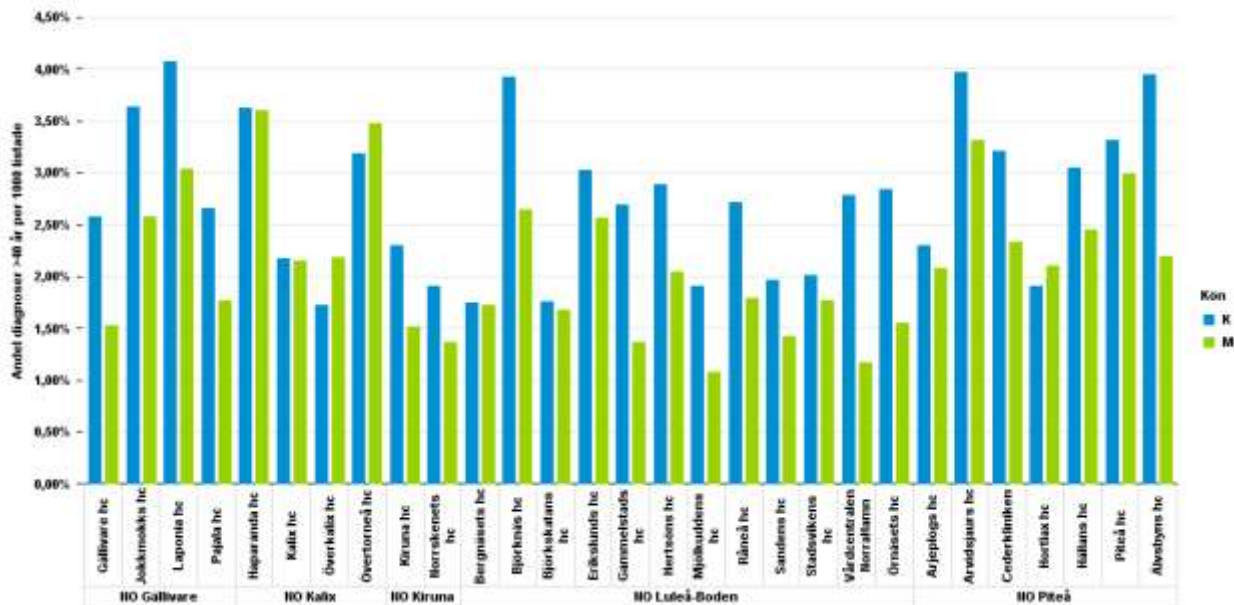


Andel patienter med diabetes-diagnos som haft årligt uppföljningsbesök hos läkare och/ eller sköterska på hälsocentralen

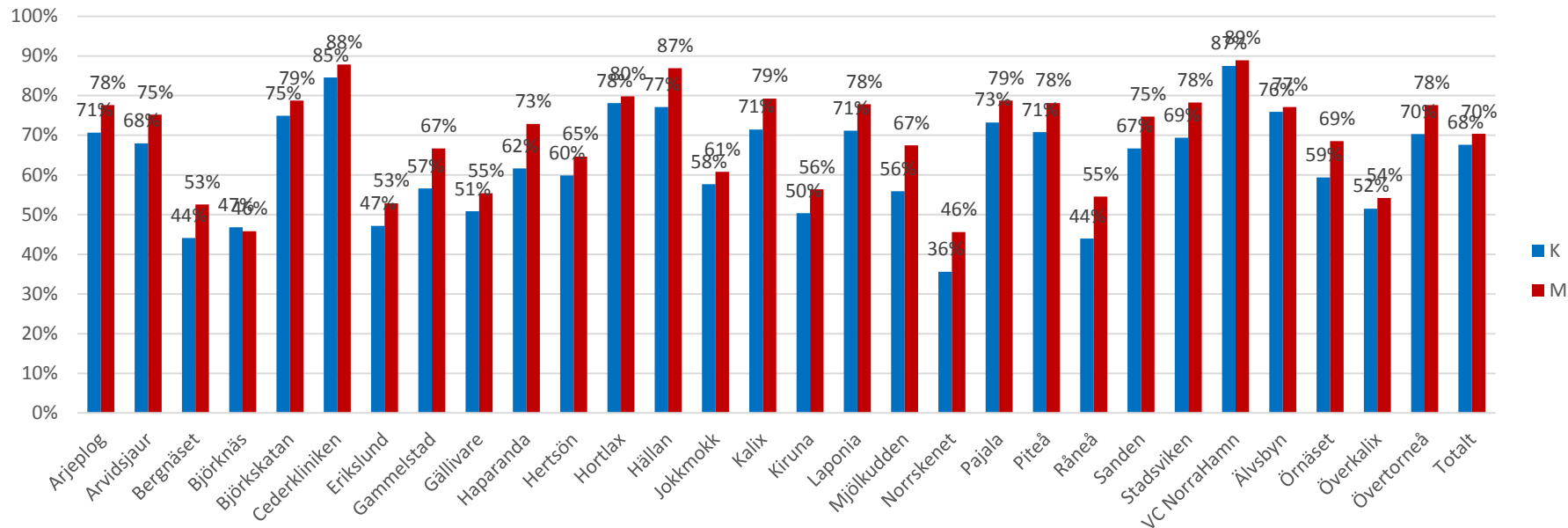


Mål 90%

Andel listade patienter >40 år med KOL-diagnos, per 1000 listade

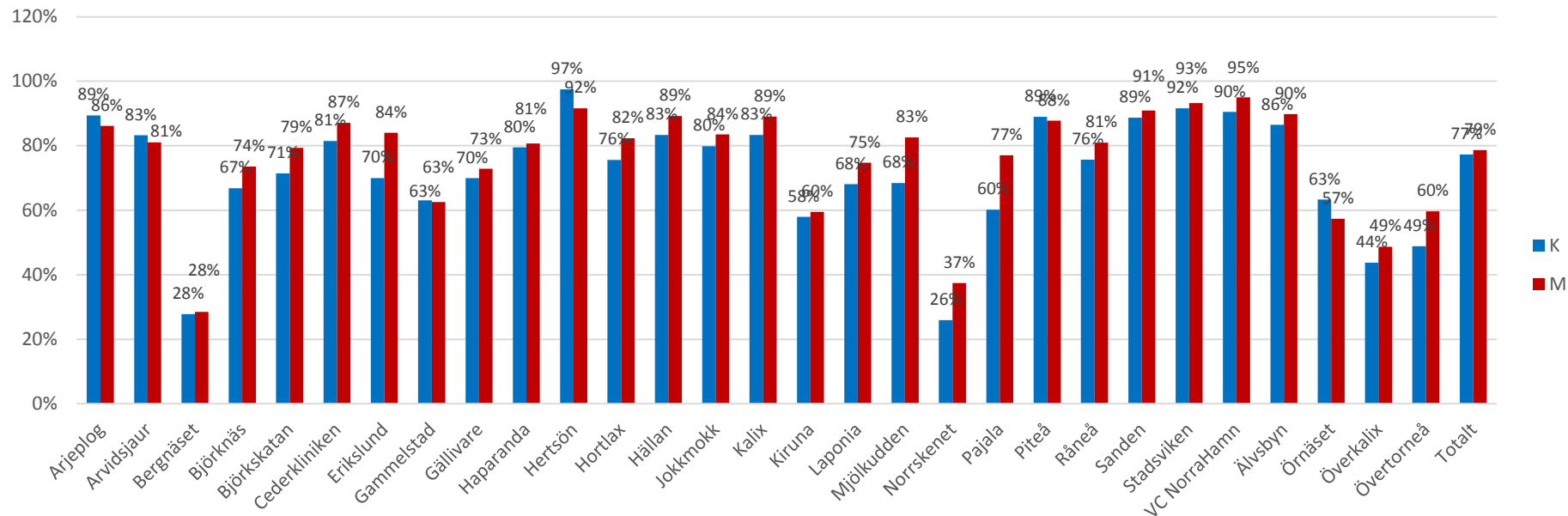


Andel dokumenterade riskbedömningar avseende levnadsvanor vid diabetes, hypertoni och övervikt, Mål 70%



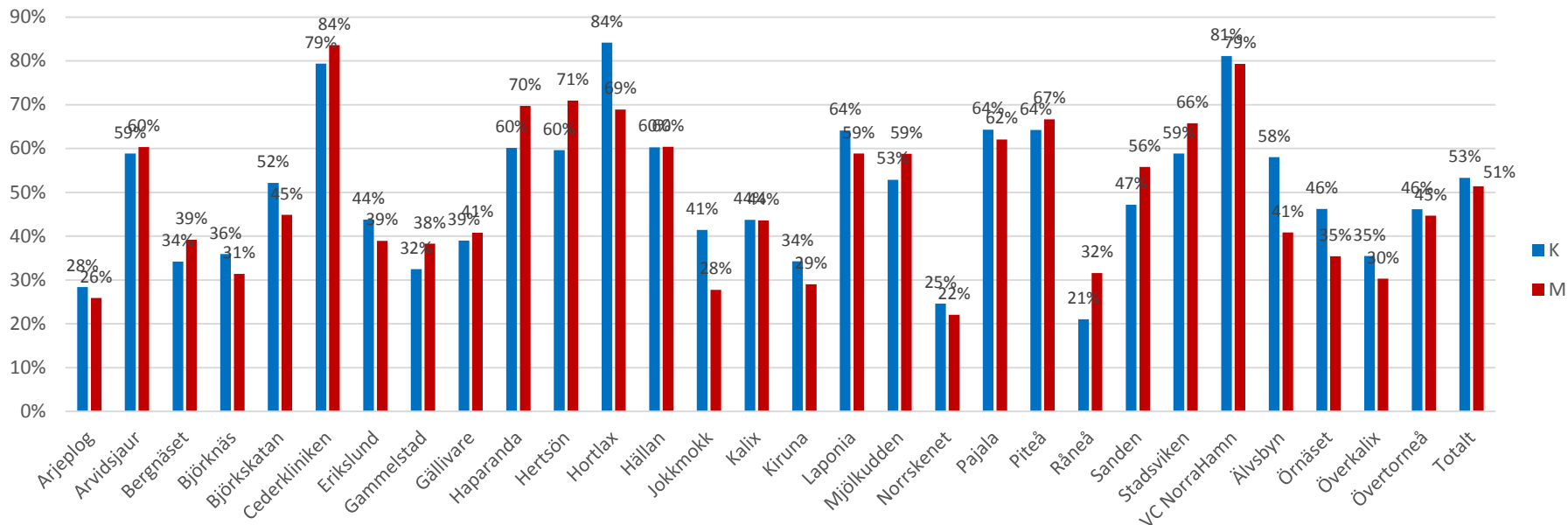
Mål 70%

Andel dokumenterade åtgärder vid konstaterad risk avseende levnadsvanor vid diabetes, hypertoni och övervikt, Mål 70%



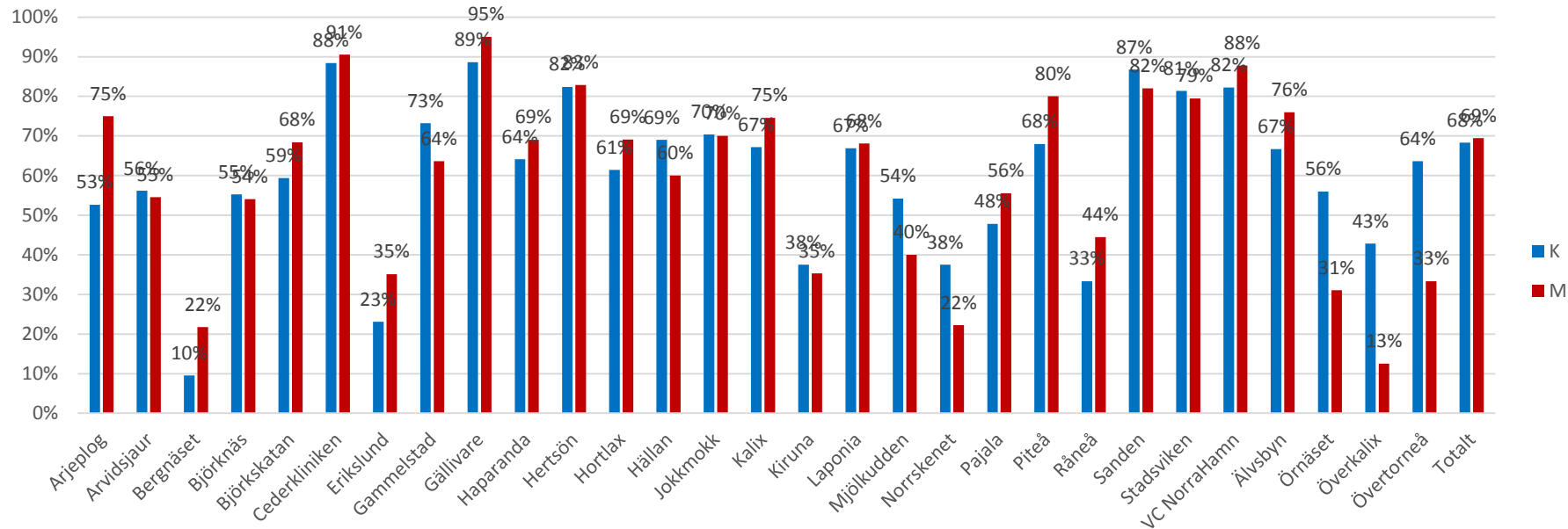
Mål 70%

Andel dokumenterade riskbedömningar avseende levnadsvanor vid depression, ångest och sömnstörning, Mål 70%



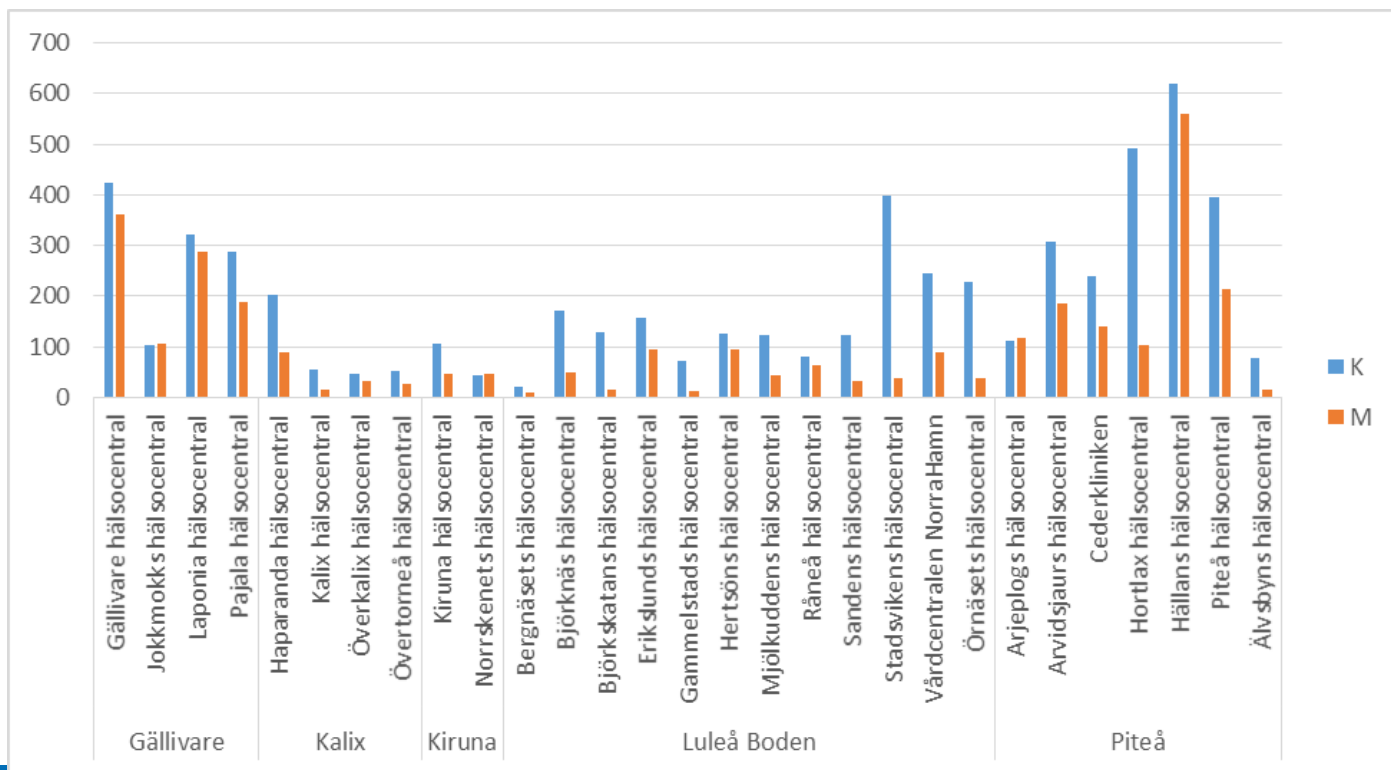
Mål 70%

Andel dokumenterade åtgärder vid konstaterad risk avseende levnadsvanor vid depression, ångest och sömnstörning, Mål 70%

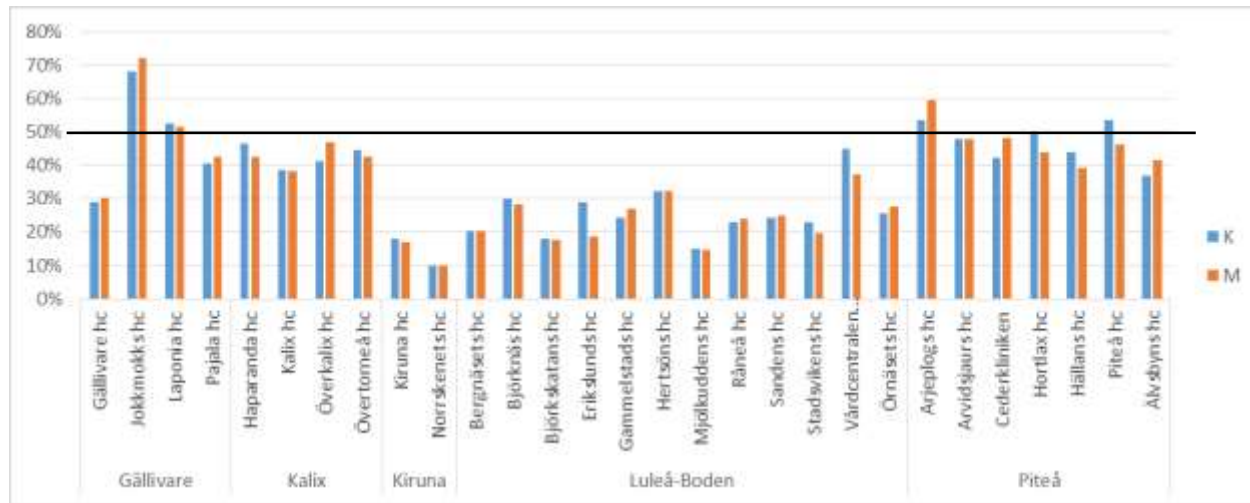


Mål 70%

Antal patienter som tillfrågats om våld i nära relation



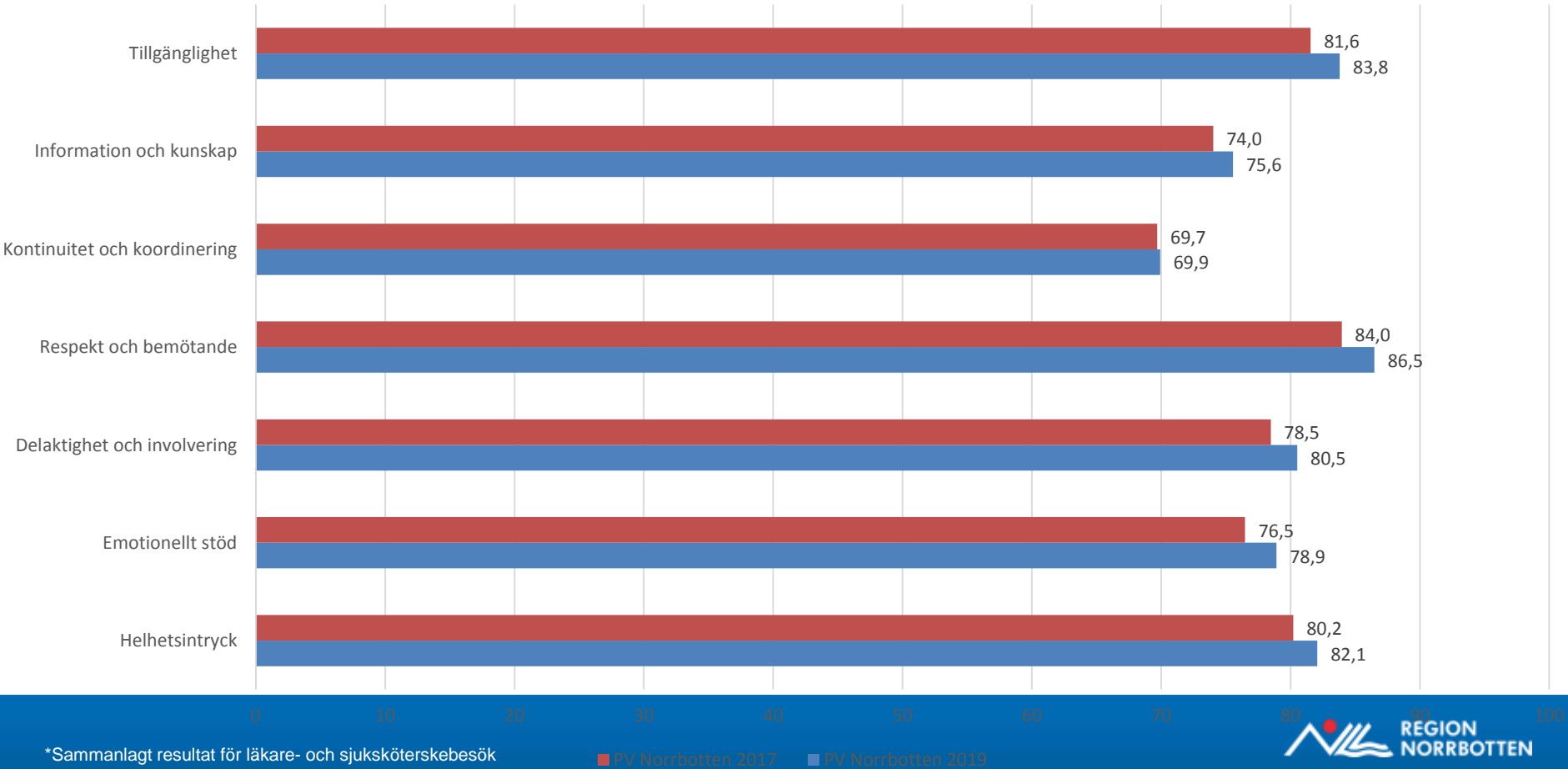
Andel patienter, 75 år och äldre med fem eller fler läkemedel som har en journalförd läkemedelsgenomgång



Mål 50%

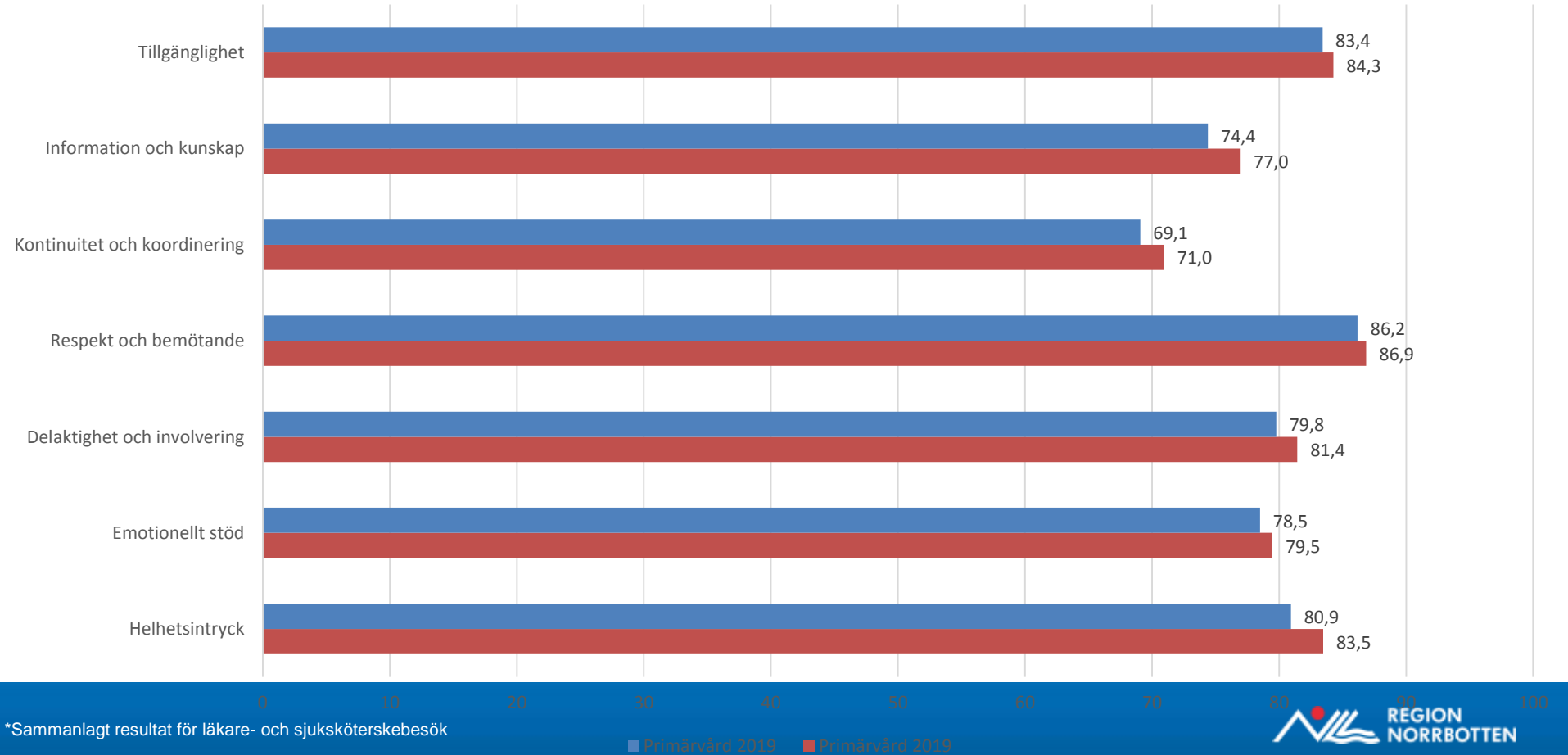
Nationell Patientenkät primärvården

- positiva svar på dimensionerna i procent*



Nationell Patientenkät primärvård, kvinnor/män

- positiva svar på dimensionerna i procent *

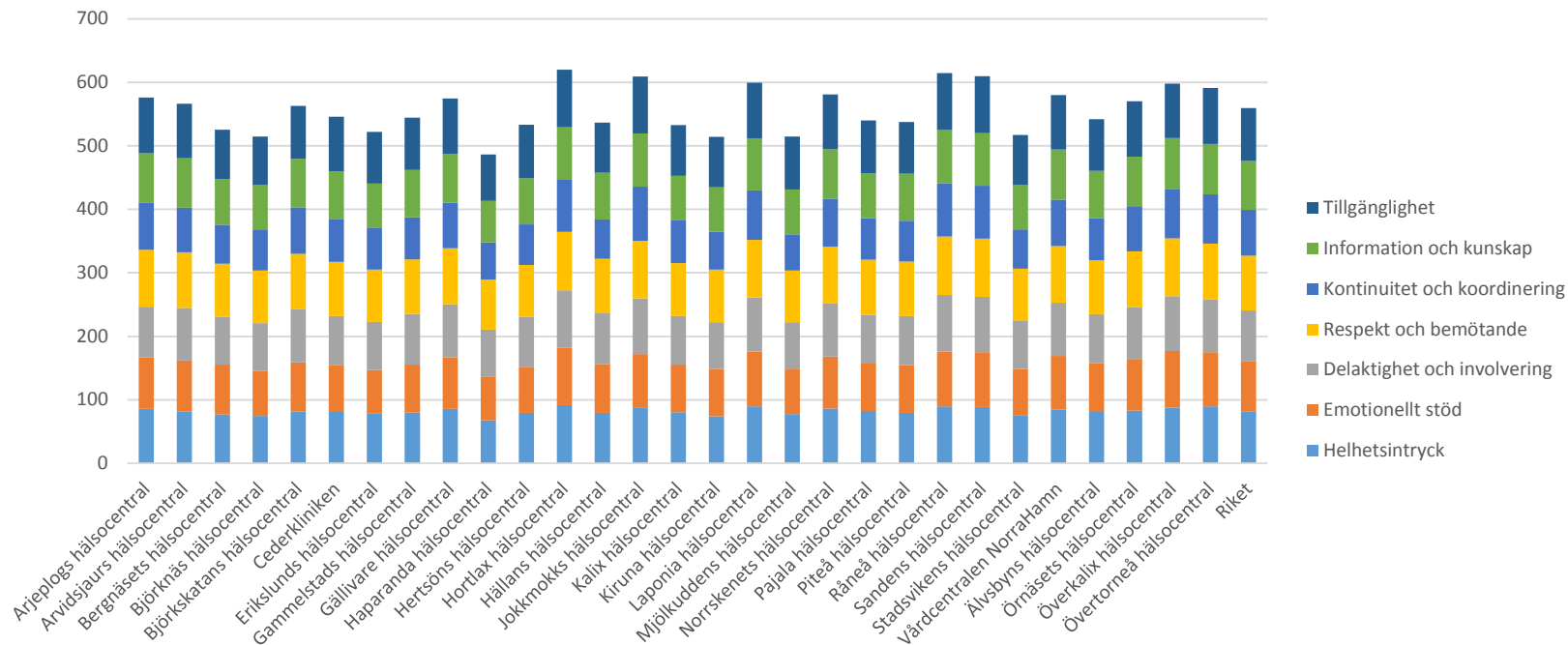


*Sammanlagt resultat för läkare- och sjuksköterskebesök

■ Primärvård 2018

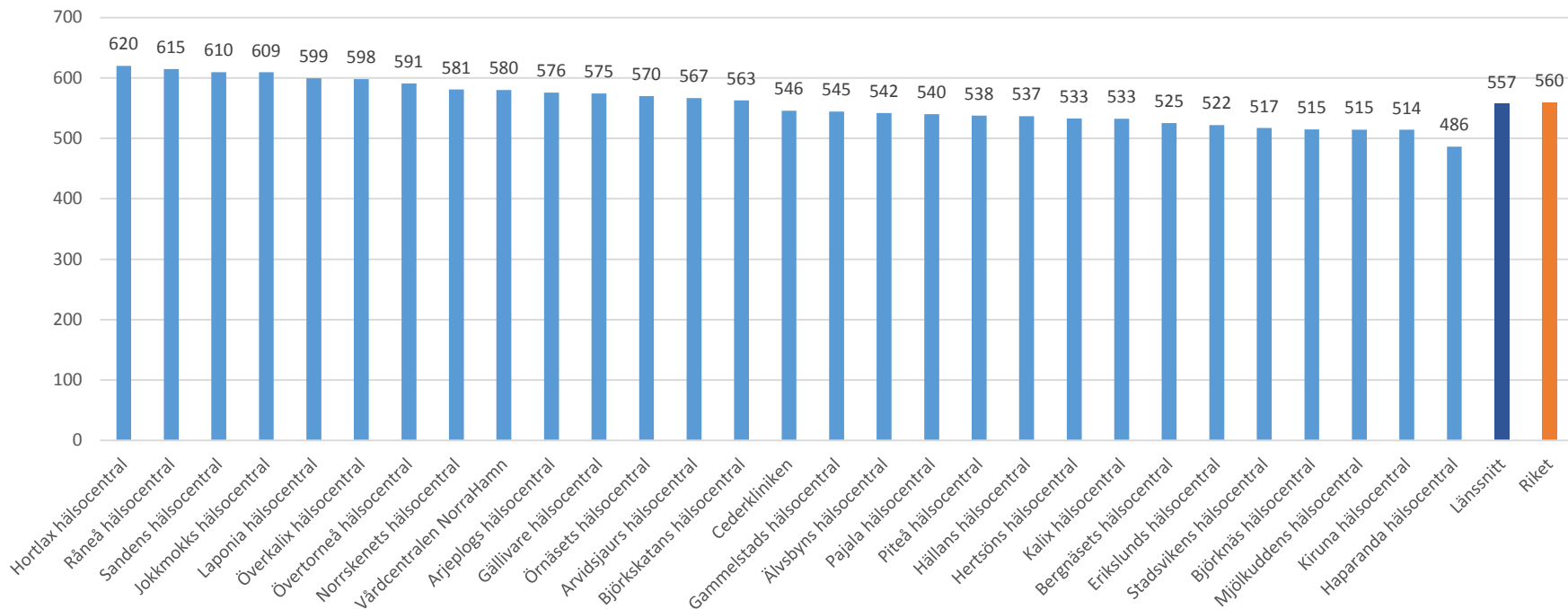
■ Primärvård 2019

Sammanställning per hälsocentral*



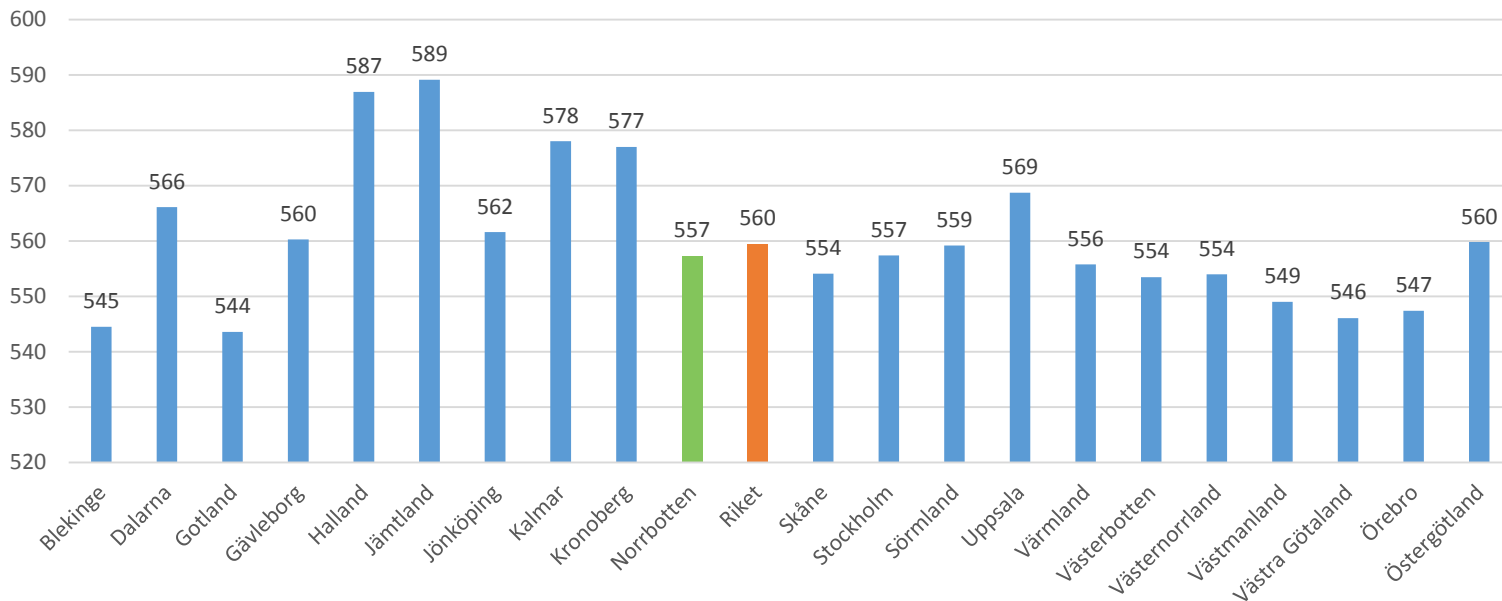
*Sammanlagt resultat för läkare- och sjuksköterskebesök

Sammanlagd poängsumma NPE 2019*



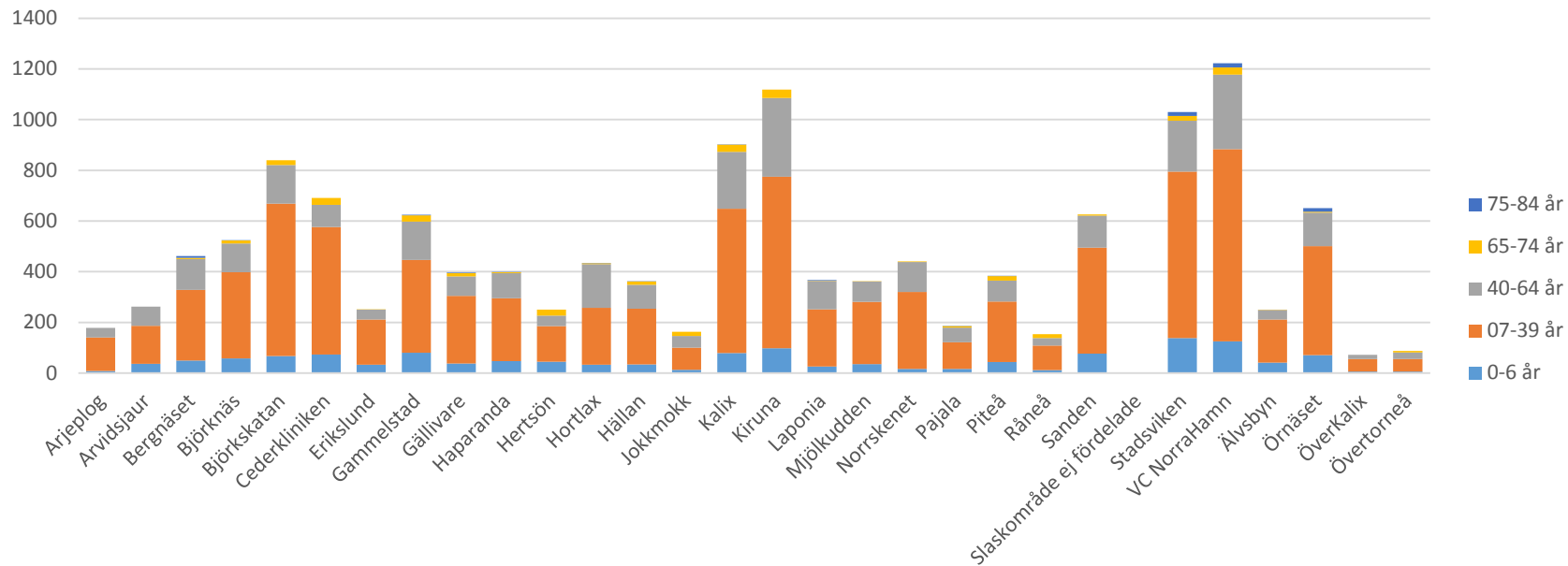
*Sammanlagt resultat för läkare- och sjuksköterskebesök

NPE 2019 - Resultat per region*

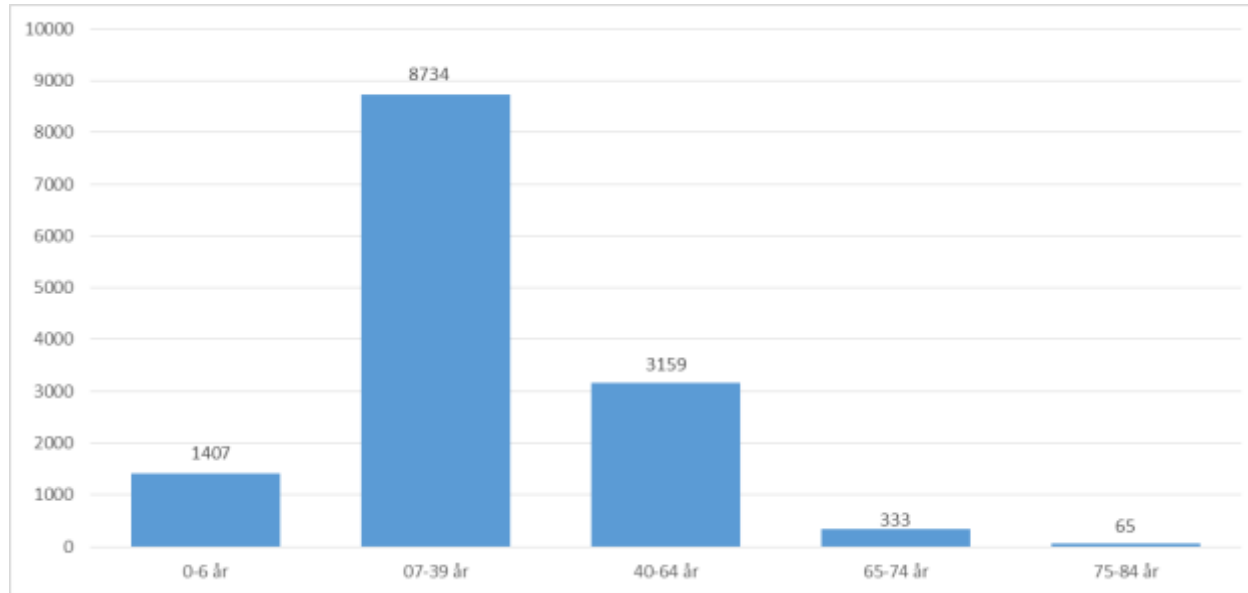


*Sammanlagt resultat för läkare- och sjuksköterskebesök

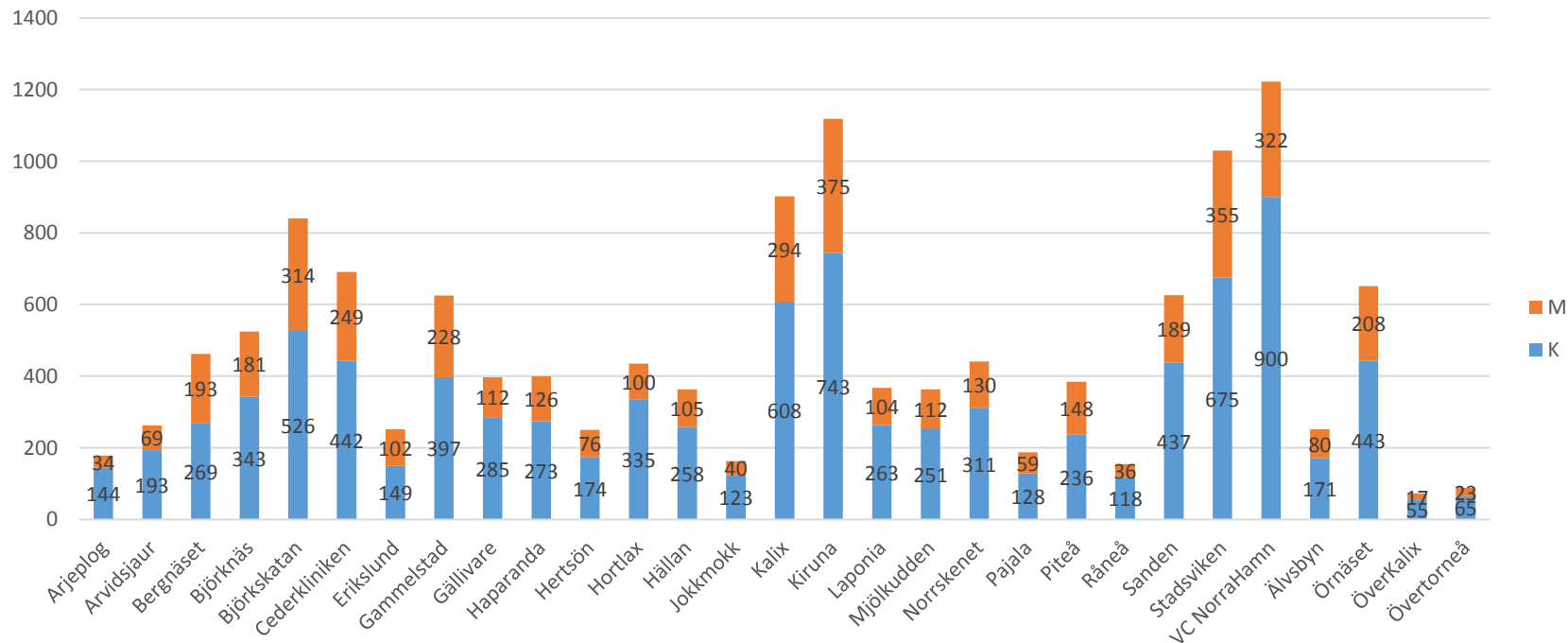
Webbesök 2019 - antal per hälsocentral och ålder



Webbesök 2019 – åldersfördelning totalt i länet



Webbesök 2019 - antal per hälsocentral och kön



Webbesök 2019 – kostnad per hälsocentral

