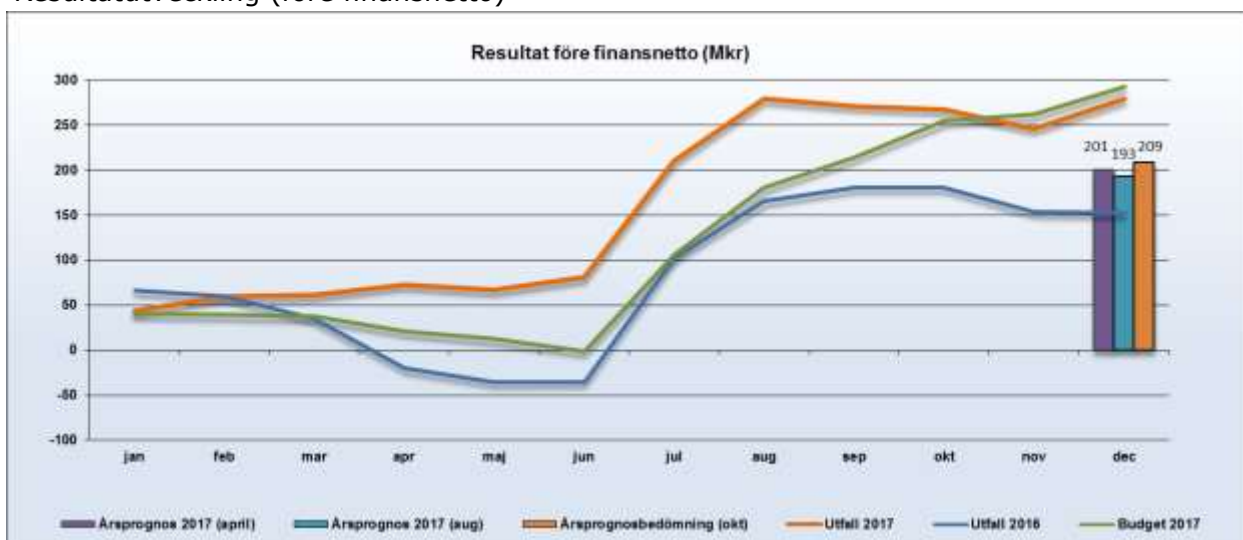


- Periodens resultat är + 302 mkr, en negativ avvikelse mot budget med 10 mkr.
- Nettokostnaderna har ökat med 1,5 % jämfört med samma period föregående år vilket är 56 mkr högre än budget.
- Divisionerna redovisar ett årsresultat på -385 mkr vilket är 251 mkr sämre än resultatkravet. Jämfört med prognosbedömning i oktober är årsresultatet är 14 mkr bättre.
- Regiongemensamma verksamheter visar en positiv avvikelse mot budget med 105 mkr. Avvikelsen förklaras av ej förbrukade medel för asyl- och flyktingmedel 22 mkr, läkemedel 25 mkr, reserv SUSSA 24 mkr, regiondirektörens stab och uppdrag 28 mkr, IT-utveckling 7 mkr, kulturverksamheten 5 mkr, infrastruktur/kollektivtrafik -8, vårdval -4 mkr och oförutsedda 7 mkr
- Utfallet av divisionernas ekonomiska handlingsplaner är 129 mkr jämfört med de planerade 332 mkr.
- Kostnader för inhyrd personal utgör 297 mkr, en ökning med 32 mkr jmf med 2016. Ökningen avser både läkare och sjuksköterskor.
- Antalet anställda har i genomsnitt varit 29 personer fler under året jämfört med föregående år. Den totala arbetade tiden har minskat med motsvarande 22 årsarbetare (0,4%). På övertiden är det en marginell minskning på 0,4 årsarbetare (0,3%). Frånvarotiden har ökat med motsvarande 29 årsarbetare. Personalkostnaderna exkl. pensioner ökar med 2% (81 mkr), lönerrevisionen motsvarar en ökning på 2,1 % (84 mkr). Kostnaderna för övertid/jour/beredskap är 4 mkr högre än föregående år (1,5%), kostnadsökningen är hänförligt till nytt avtal gällande arbetstidsförkortning samt ökad kostnad för övertidsskulden. Sjuklönekostnaderna har ökat med 3 mkr.
- Antal vårdtillfällen har minskat med 8,1% jmf med 2016. Förklaras av färre disponibla vårdplatser.
- Totala antalet läkarbesök har minskat med 4,7%. För de privata hälsocentralerna ökar antalet läkarbesök med 6,1% vilket kan förklaras av ökningen i antalet listade patienter jmf med fg. år, + 12,8% (3906st). Besök hos övriga vårdgivare minskar med 1,3%. Även här ökar de privata hälsocentralerna.
- Tillgänglighet till behandling är bättre under 2017 jämfört med fg år medan andel till besök är sämre.
- Totala antalet operationer på C-op/DKE minskar. En förklaring är att flertalet mindre ingrepp som tidigare gjordes på C-op/DKE numera görs på mottagning. I Sunderbyn orsakar även bemanningsproblem färre operationer.
- Beläggningen på patienthotellet är något högre i december 2017 jmf med december 2016.
- Beläggningen i december på vårdavdelningarna i Sunderbyn är 90%, Piteå 95%, Gällivare 61%, Kiruna 102%, Kalix 101 %. Antal disponibla vårdplatser uppgår till mellan 73-84% i Sunderbyn, Gällivare, Kiruna. I Piteå 91% och i Kalix 94%. Utskrivningsklara upptar i Sunderbyn 10% av de disponibla platserna, i Kiruna 15%, Kalix 8%, Piteå 7% och i Gällivare 5%.
- Medelvårdtiden sjunker i Gällivare, Kalix och Kiruna. I Piteå ligger den på samma nivå och i Sunderbyn ökar medelvårdtiden.
- Antalet utskrivningsklara dagar i december är färre än i november.

Resultatutveckling (före finansnetto)

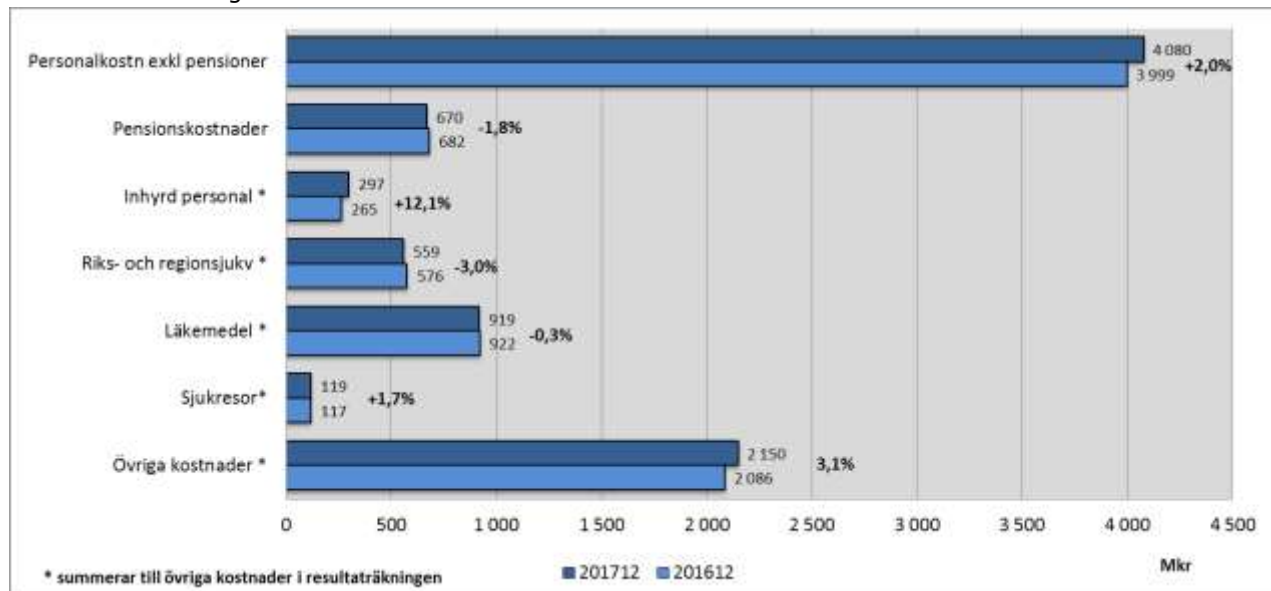


Resultat före finansiella dec 2017: +279 mkr
 Budget före finansiella dec 2017: +293 mkr
 Avvikelse +14 mkr

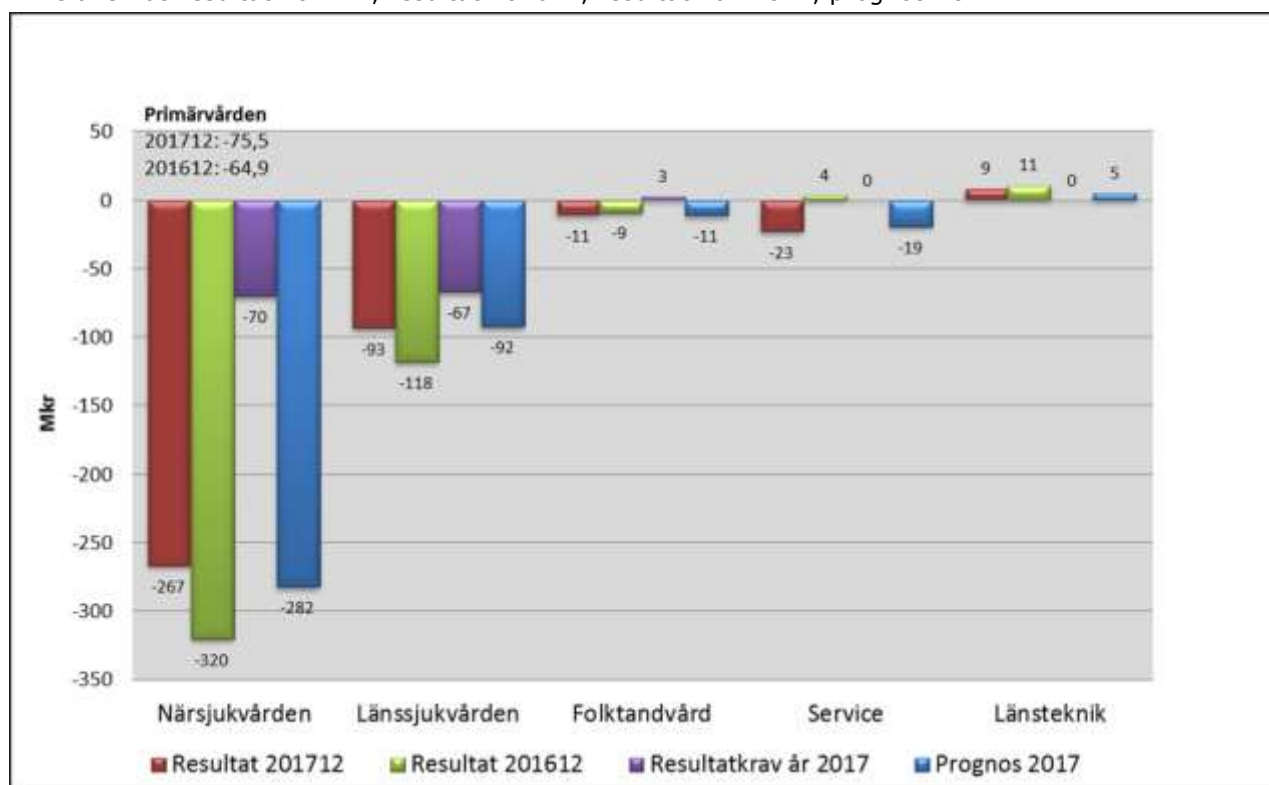
Resultaträkning

Resultaträkning (Mkr)	201712	201612	Förändring 201712- 201612	Avvikelse mot budget 2017
Verksamhetens intäkter	1 301	1 269	2,6%	317
Verksamhetens kostnader	-9 045	-8 897		-373
varav personalkostnader	-4 750	-4 681	1,5%	-8
varav övriga kostnader	-4 044	-3 967	2,0%	-368
varav avskrivningar	-251	-250		3
Verksamhetens nettokostnad	-7 744	-7 628	1,5%	-56
Skatteintäkter	6 311	6 097	3,1%	34
Generella statsbidrag och utjämning	1 712	1 684		8
Resultat före finansiella poster	279	153	+126 mkr	-14
Finansiella intäkter	82	63		7
Finansiella kostnader	-59	-18		-3
Periodens resultat	302	198	+104 mkr	-10

Kostnadsutveckling 2016-2017



Divisionernas resultat 201712, resultat 201612, resultatkrav 2017, prognos 2017



Resultat 201712: -385 Mkr
 Resultat 201612: -432 Mkr
 Resultatkrav 2017: -134 Mkr
 Prognos 2017: -399Mkr

Uppföljning av ekonomiska handlingsplaner

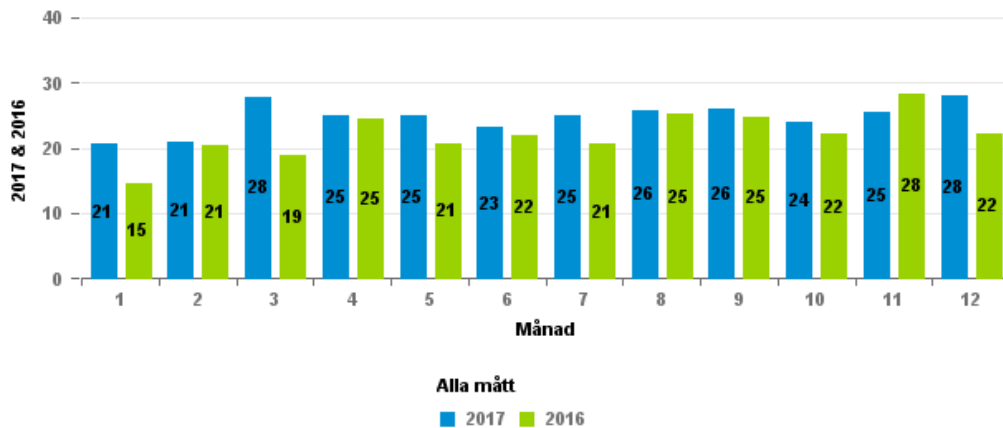
Ekonomisk handlingsplan 2017	Uppdrag 2017	Utfall Dec 2017	Prognos Okt 2017
Närsjukvård	249,7	78,9	79,4
Länssjukvård	67,5	46,8	43,8
Service	10,0	1,0	1,3
Folktandvård	4,7	2,1	2,1
Totalt	331,9	128,8	126,6

Läkemedel

Sammanställning	2017-12.	2016-12.	mkr	%
Förmånsläkemedel	677,2	668,2	8,9	1%
Rekvissionsläkemedel	241,7	253,3	-11,6	-5%
Total	918,9	921,6	-2,7	0%

Kostnader inhyrd personal 2017-2016

Kostnader för inhyrd sjukvårdspersonal (Mkr) 2017-2016



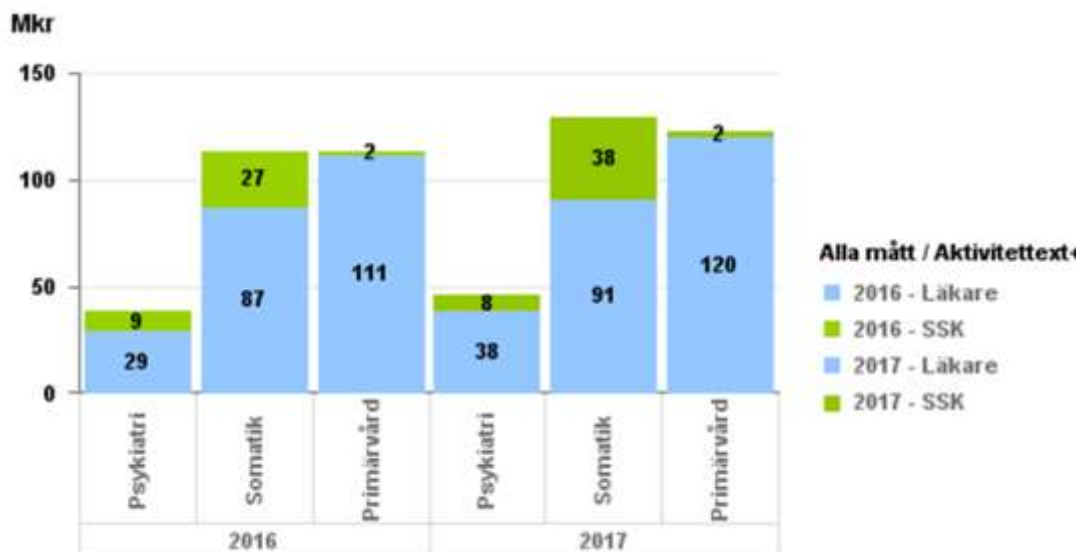
Akkumulerad Kostnad - inhyrd vårdpersonal

Division	Kategori	2017-12	2016-12	Förändring (mkr)	
		Mkr	Mkr		
Division Närsjukvård	Läkare		212	186	26
	Sjuksköterskor		30	26	4
Division Närsjukvård	Summa:		242	212	30

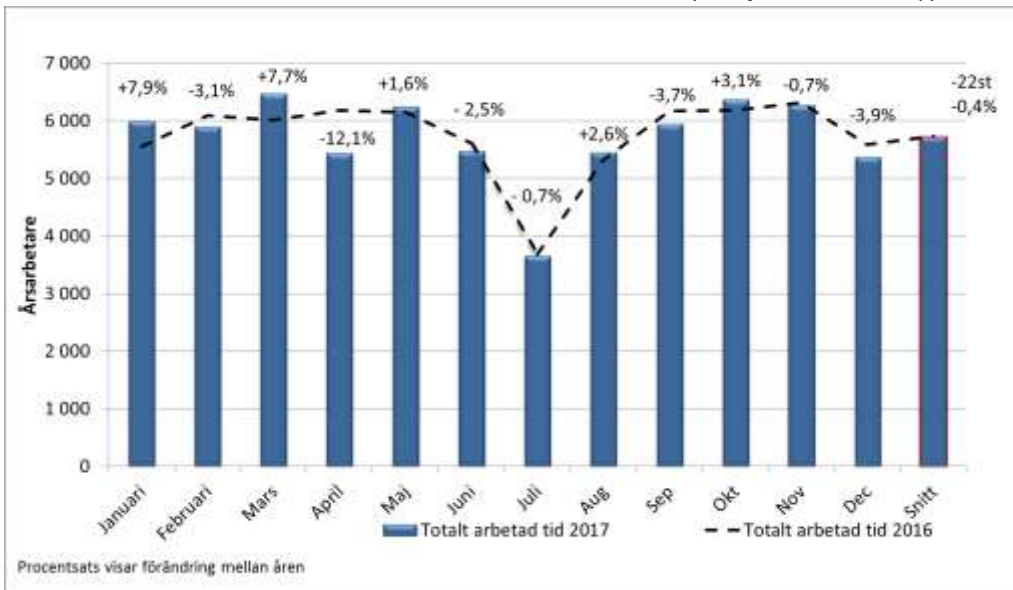
Division	Kategori	2017-12	2016-12	Förändring (mkr)	
		Mkr	Mkr		
Division Länssjukvård	Läkare		36	41	-5
	Sjuksköterskor		19	12	6
Division Länssjukvård	Summa:		55	53	2

	Summa:		297	265	32
--	--------	--	-----	-----	----

Inhyrd personal per vårdform



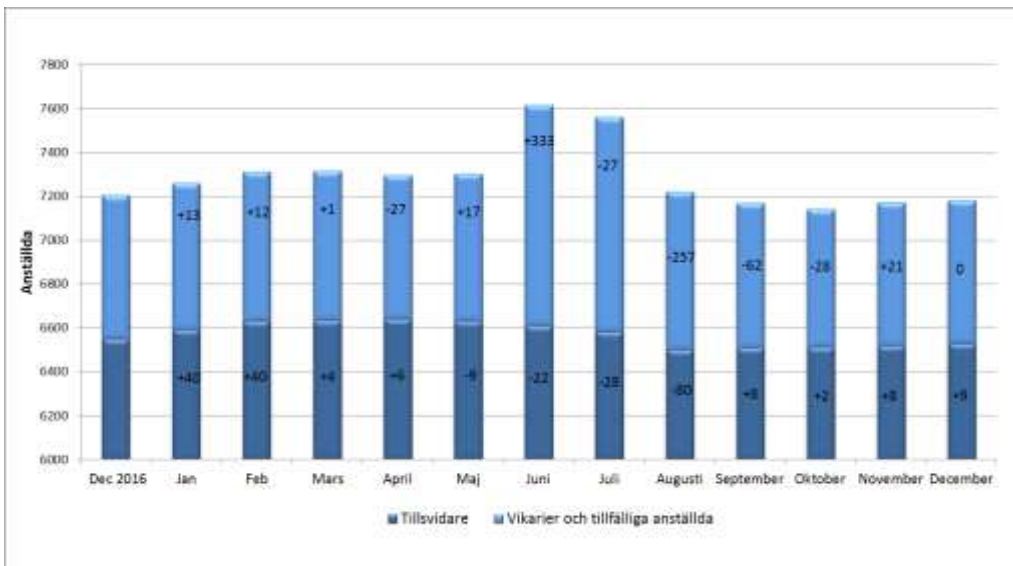
Årsarbetare* – arbetade timmar: Totalt arbetade timmar NLL (exkl. jour och beredskap)



Jan-Dec 2016:
254 arbetsdagar
Påsk i mars

Jan-Dec 2017:
252 arbetsdagar
Påsk i april

Antal anställda dec 2016 - dec 2017



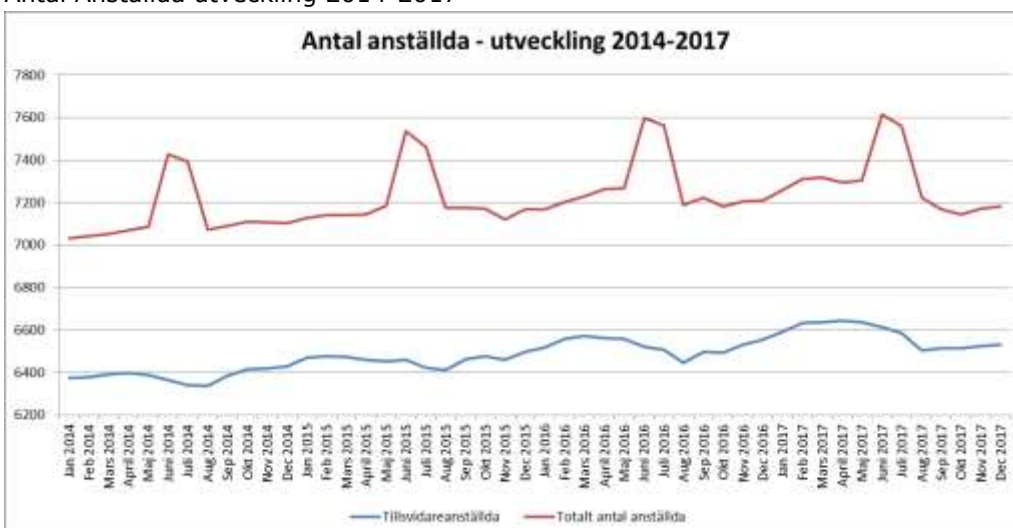
Ack. förändring från dec 2016

Totalt -26
Tillsvidare -22
Vikarier och tillfälligt anställda -4

Ack. förändring från dec 2016

Läkare -9
Sjuksköterskor -21
Övr. vårdpersonal +11
Övrig personal -5

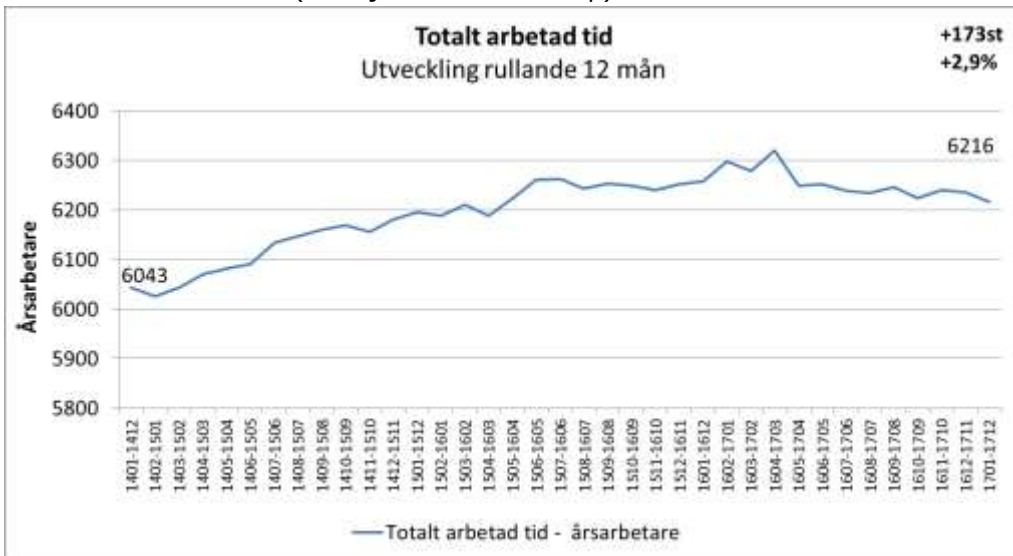
Antal Anställda utveckling 2014-2017



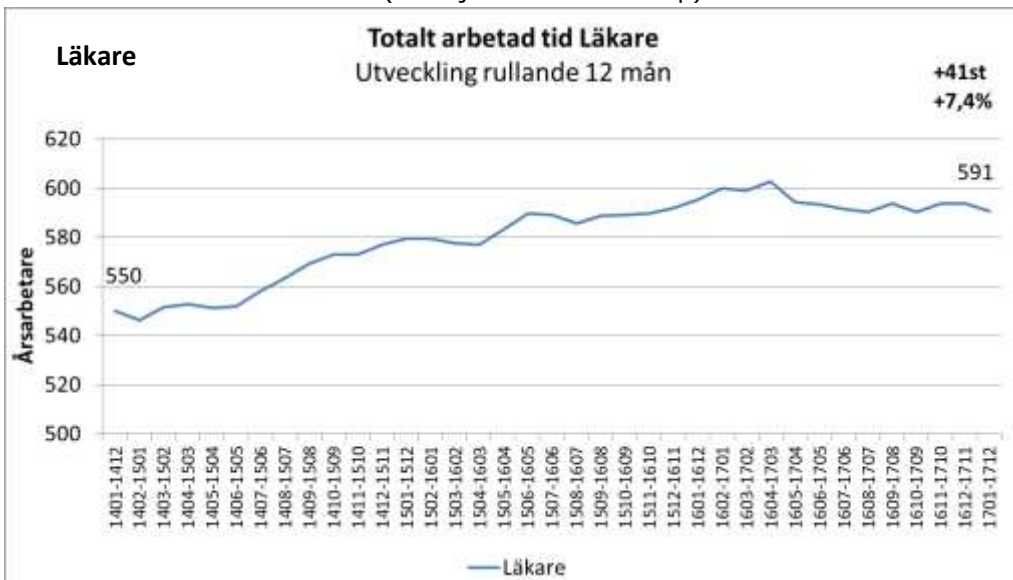
--- Totalt antal anställda

--- Tillsvidareanställda

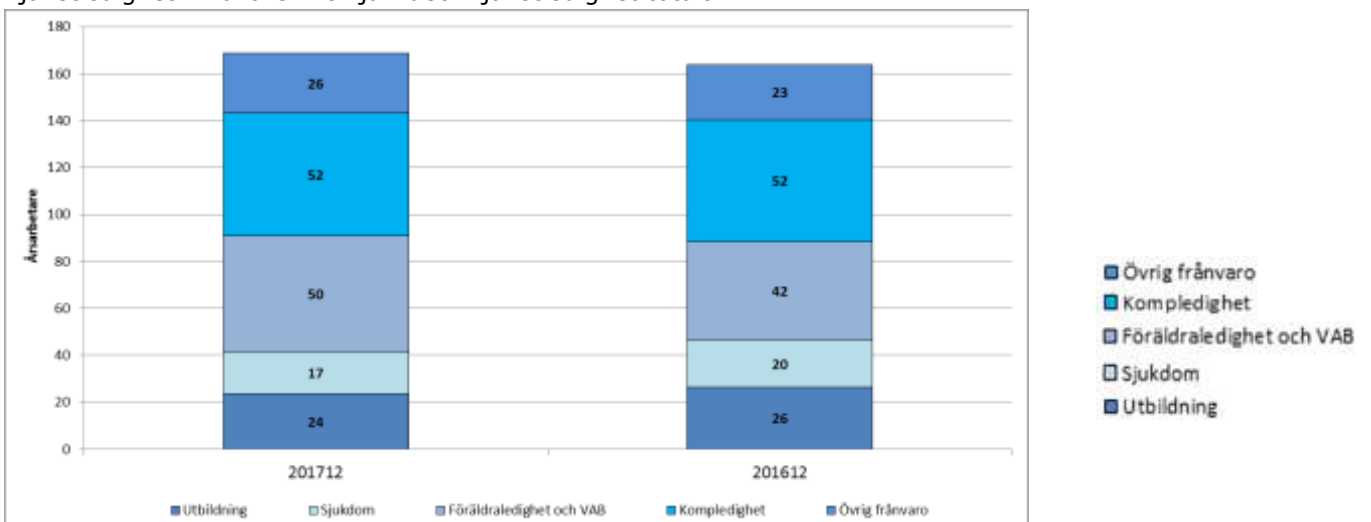
Totalt arbetade timmar (exkl. jour och beredskap): Rullande 12 mån



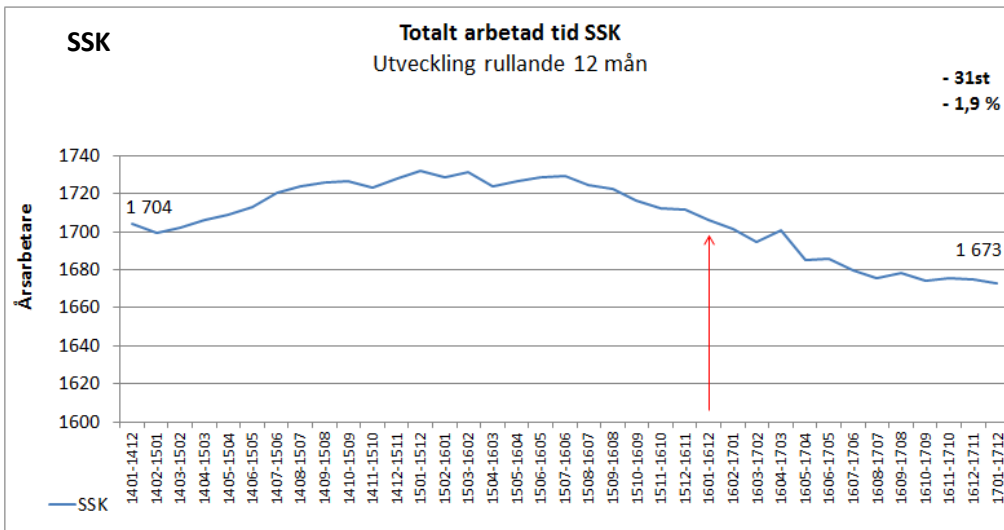
Totalt arbetade timmar Läkare (exkl. jour och beredskap): Rullande 12 mån



Tjänstledighet – Läkare: Ack jan-dec. Tjänstledighet totalt

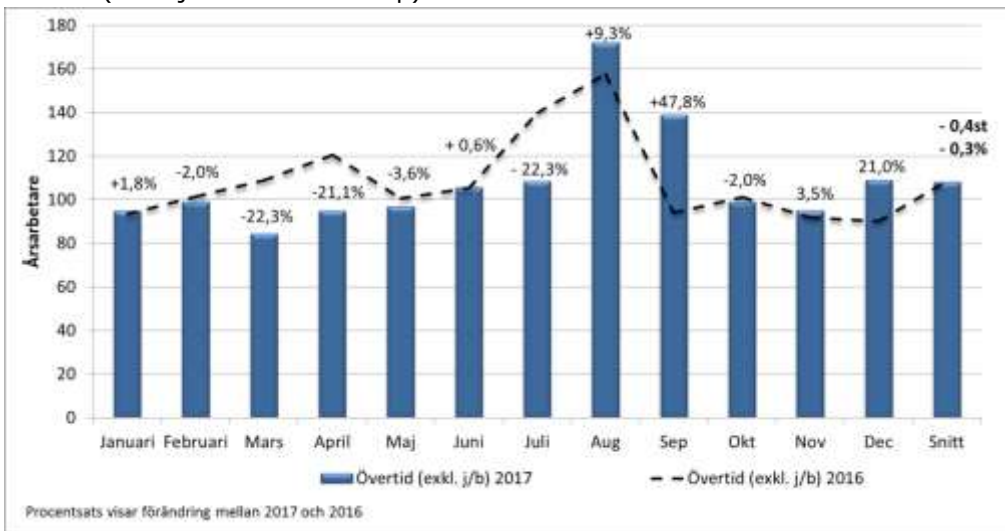


Totalt arbetade timmar SSK (exkl. jour och beredskap): Rullande 12 mån

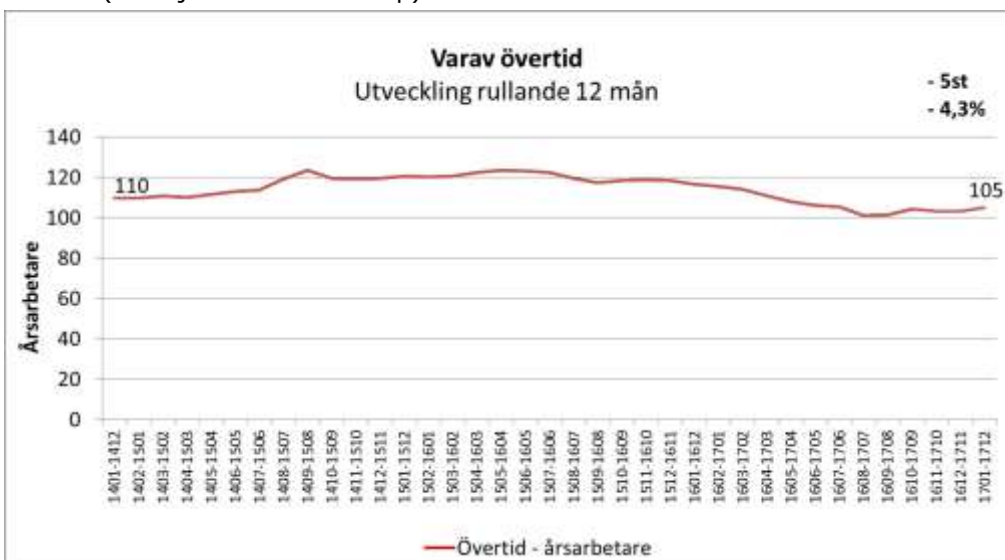


Ca 60 SSK har i slutet av 2015 omkodats från SSK till ledningspersonal. Därmed kan reell förändring från period 201601-201612.

Övertid (exkl. jour och beredskap): Jämförelse mellan 2016-2017



Övertid (exkl. jour och beredskap): Rullande 12 mån

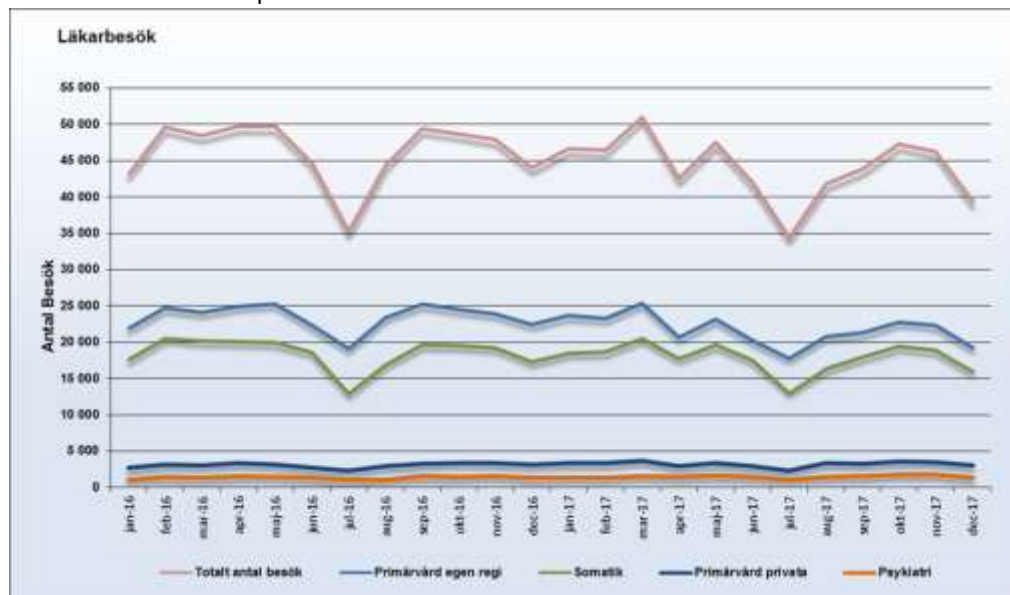


Verksamhet

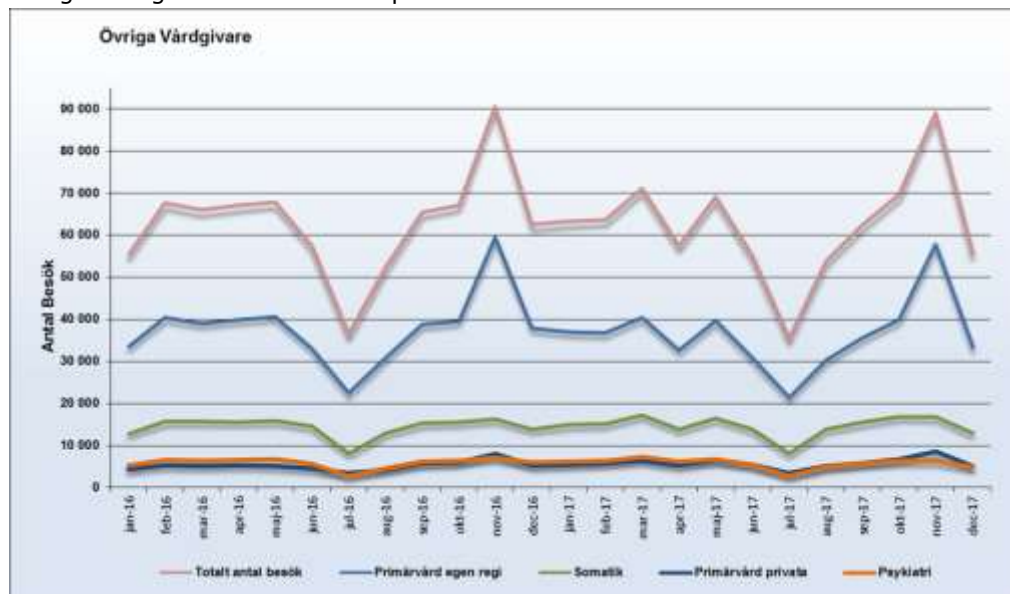
Produktion – Öppenvård

Besök	201712	201612	Förändring %
Läkarbesök	528 866	554 794	-4,7%
Primärvård NLL	260 041	281 509	-7,6%
Primärvård privata	37 707	35 540	6,1%
Somatik	213 838	221 994	-3,7%
Psykiatri	17 280	15 751	9,7%
Övriga vårdgivarbesök	745 946	756 042	-1,3%
Primärvård NLL	434 491	454 325	-4,4%
Primärvård privata	69 165	61 730	12,0%
Somatik	174 726	171 603	1,8%
Psykiatri	67 564	68 384	-1,2%

Läkarbesök över tid per vårdform samt totalt

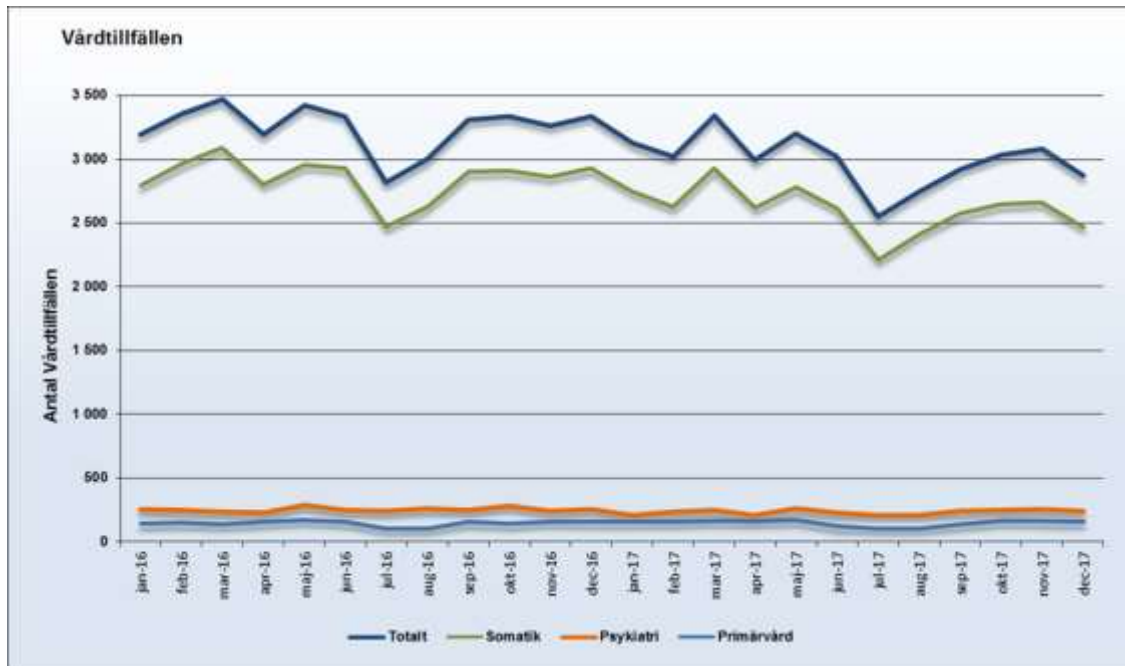


Övriga vårdgivarbesök över tid per vårdform samt totalt



Produktion - Slutenvård

Vårdtillfällen	201712	201612	Förändring %
Totalt	35 883	39 030	-8,1%
Primärvård	1 776	1 749	1,5%
Somatik	31 291	34 239	-8,6%
Psykiatri	2 816	3 042	-7,4%



Operationer C-OP DKE

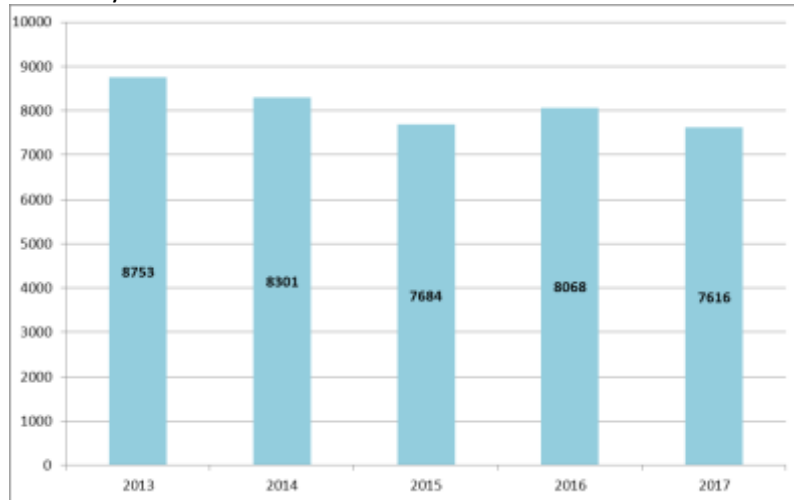
Antal operationer eller registrerade anestesier totalt Akuta eller planerade
Jmf period jan-dec



Jämförelse operationer

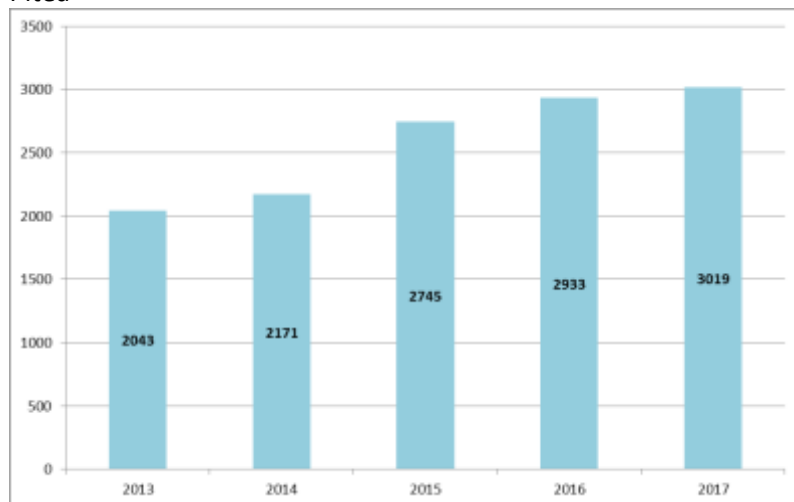
Jmf period jan-dec

Sunderbyn

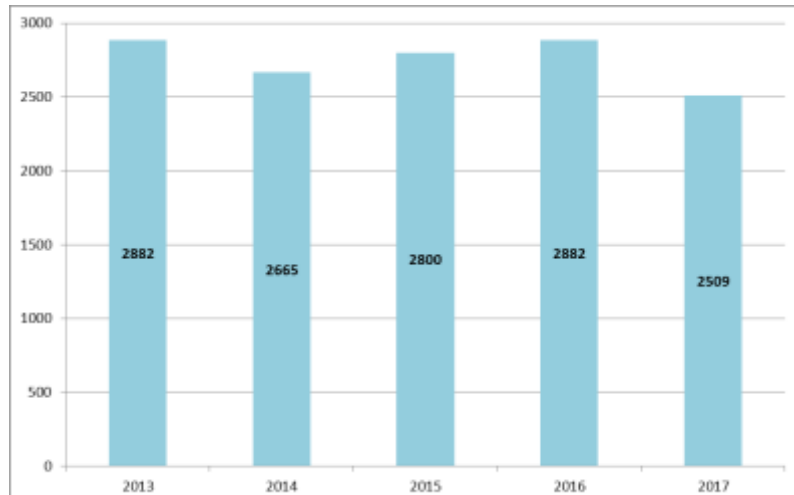


*Antal operationer exkl. Pacemaker

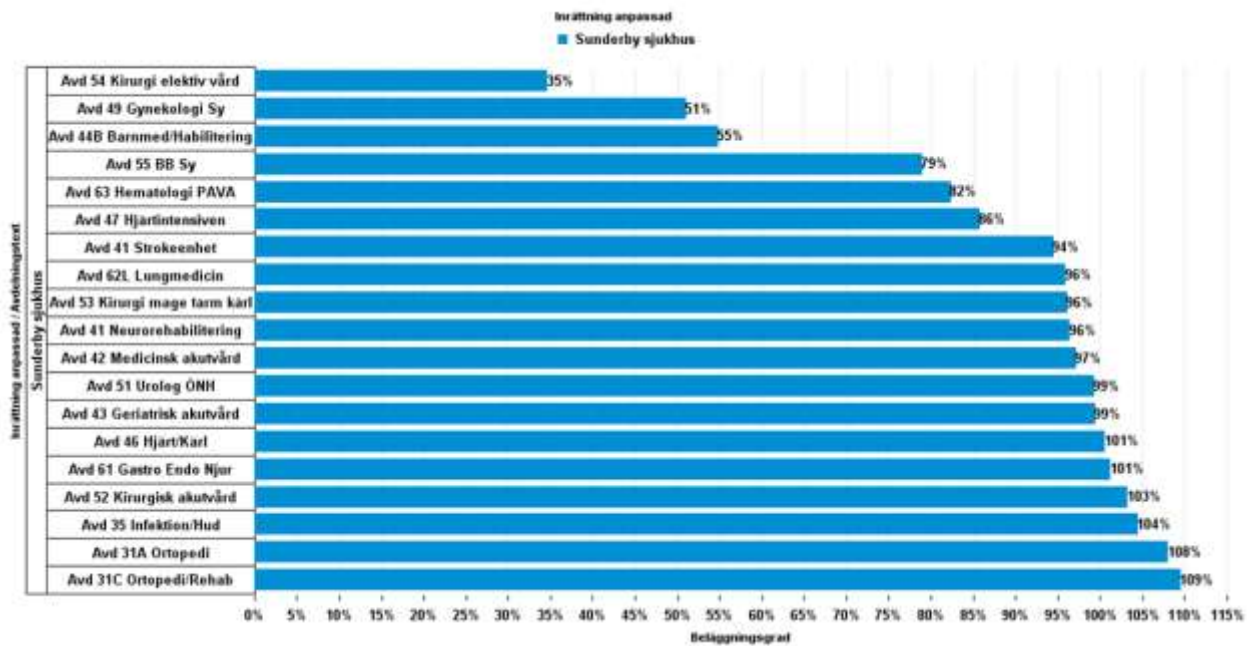
Piteå



Gällivare

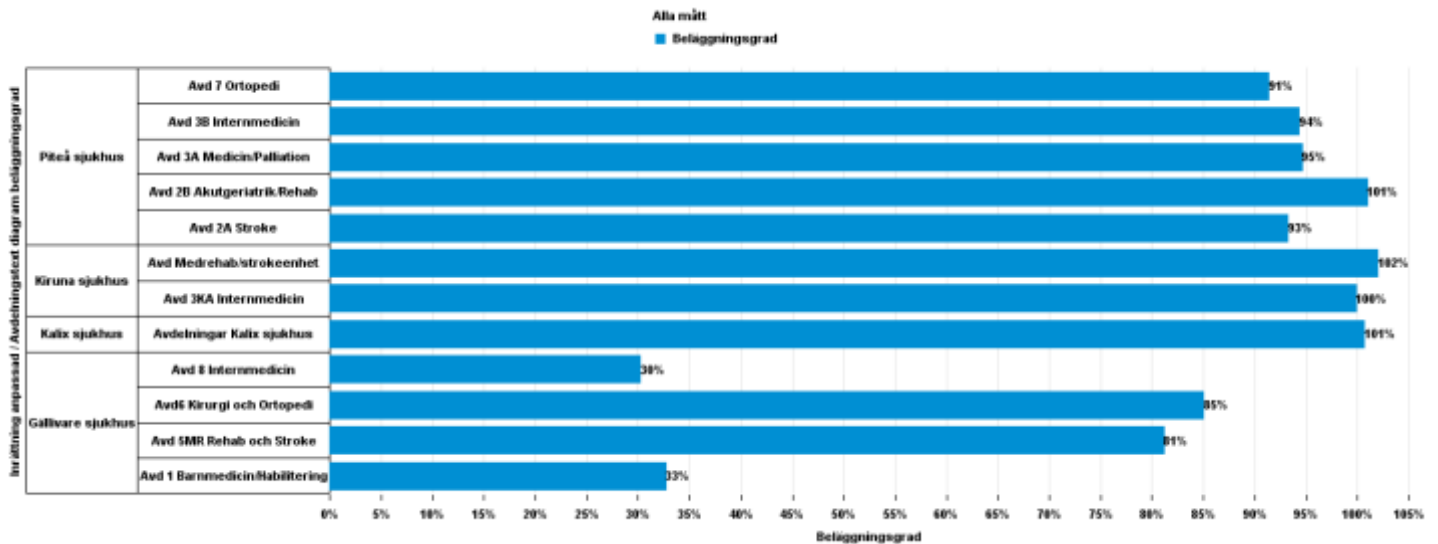


Beläggning: per avdelning (SY) dec 2017

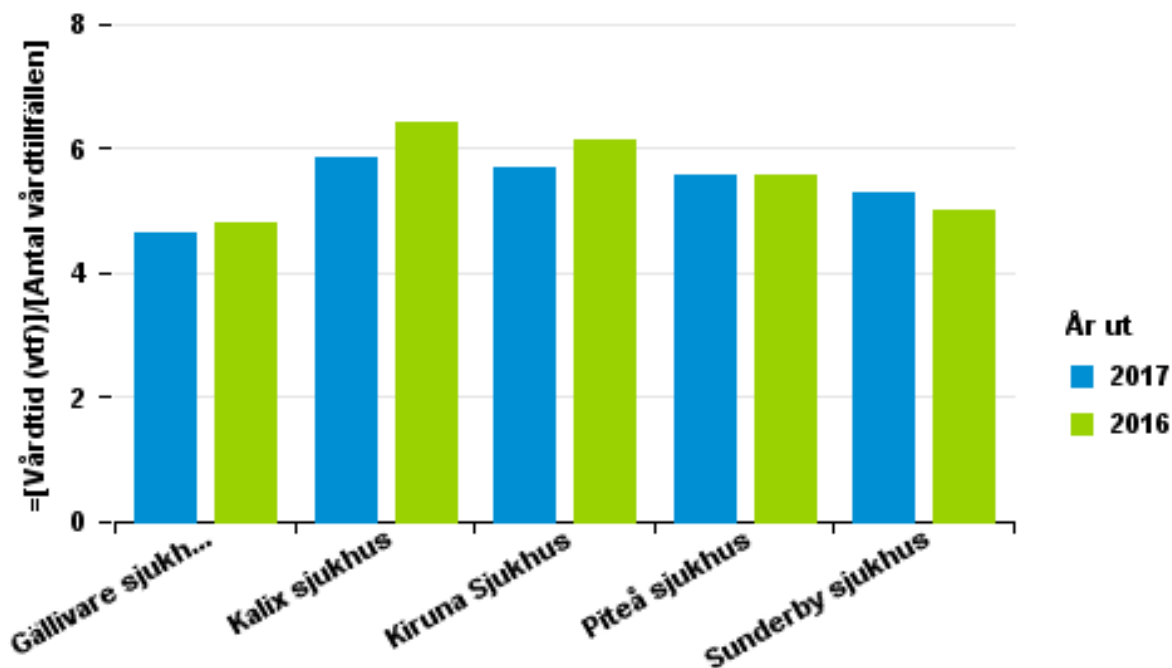


*Avd 54 5-dygnsavd

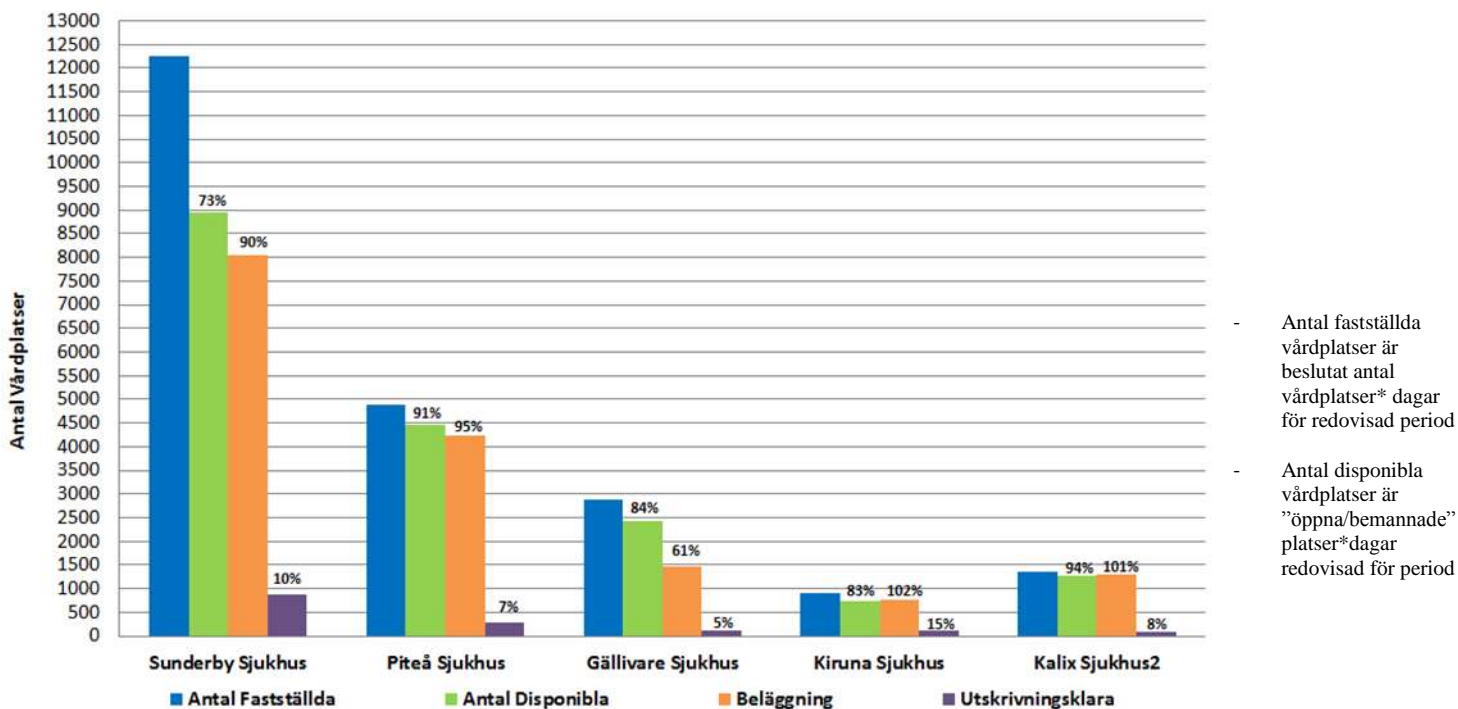
Beläggning: per avdelning PE, KA, KX, GE. dec 2017



Medelvårdtid per sjukhus: Vecka 1-52

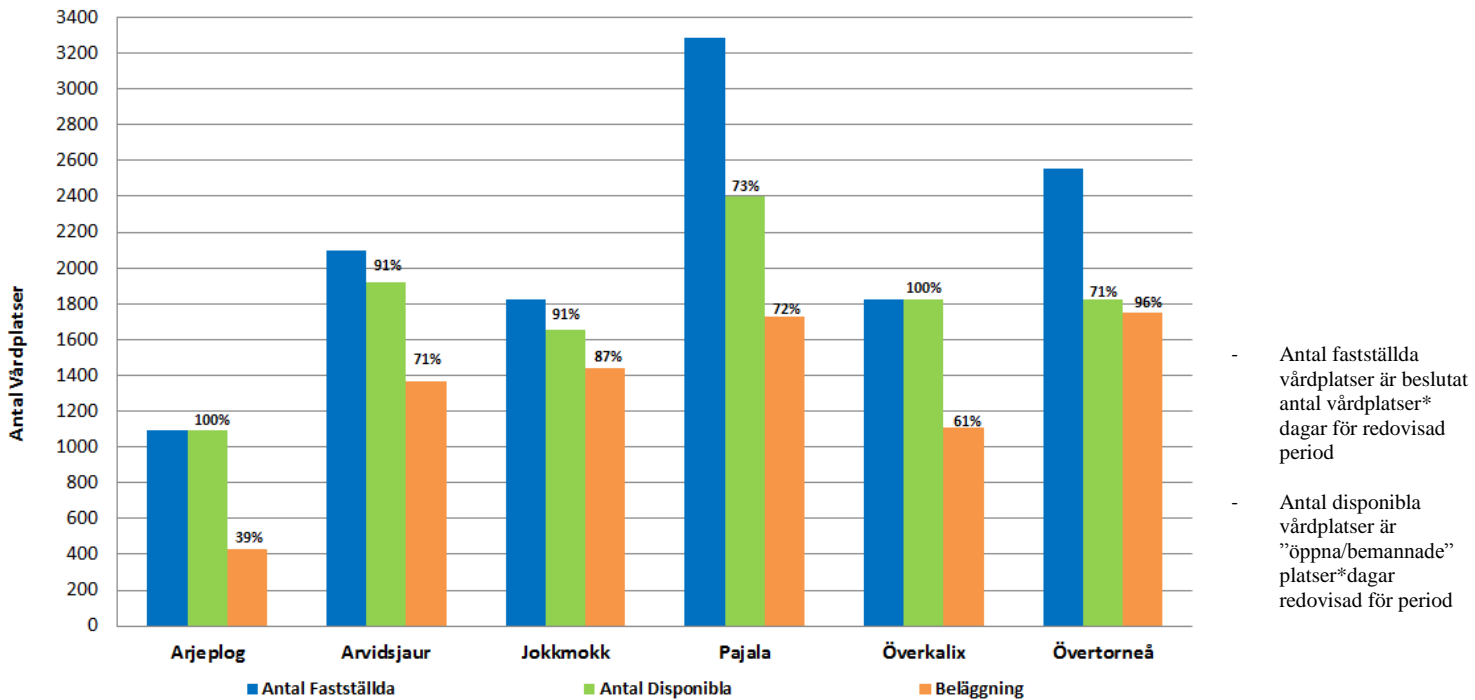


Antal vårdplatser, beläggning och utskrivningsklara. Avser december månad 2017
SY, PE, GE, KA, KX



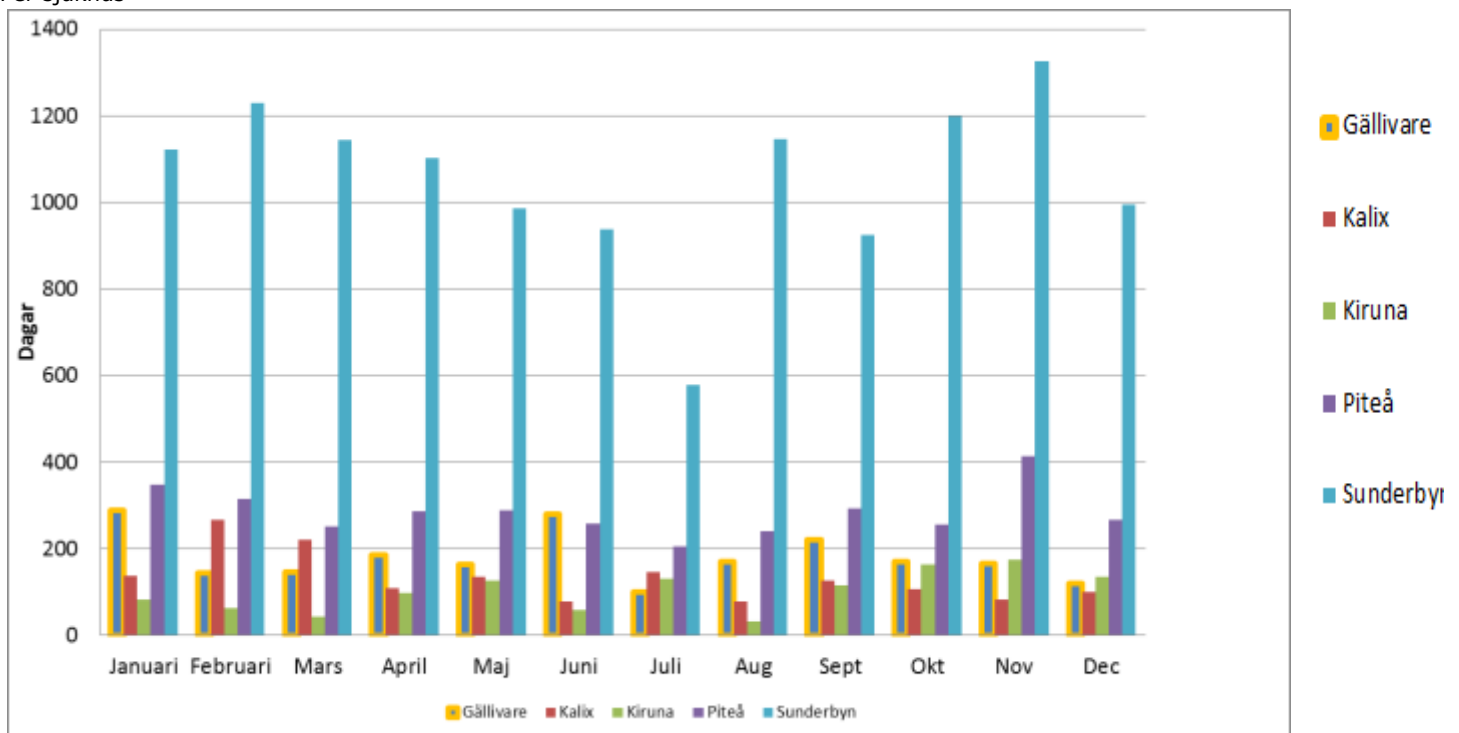
% ovanför ■ disponibla avser disponibla i förhållande till fastställda
 % ovanför ■ beläggning avser beläggning (inkl utskrivningsklara) i förhållande till disponibla
 % ovanför ■ Utskrivningsklara avser utskrivningsklara i förhållande till disponibla

Antal vårdplatser och beläggning. Avser jan-dec 2017
Obs-avdelningar Hälsocentraler

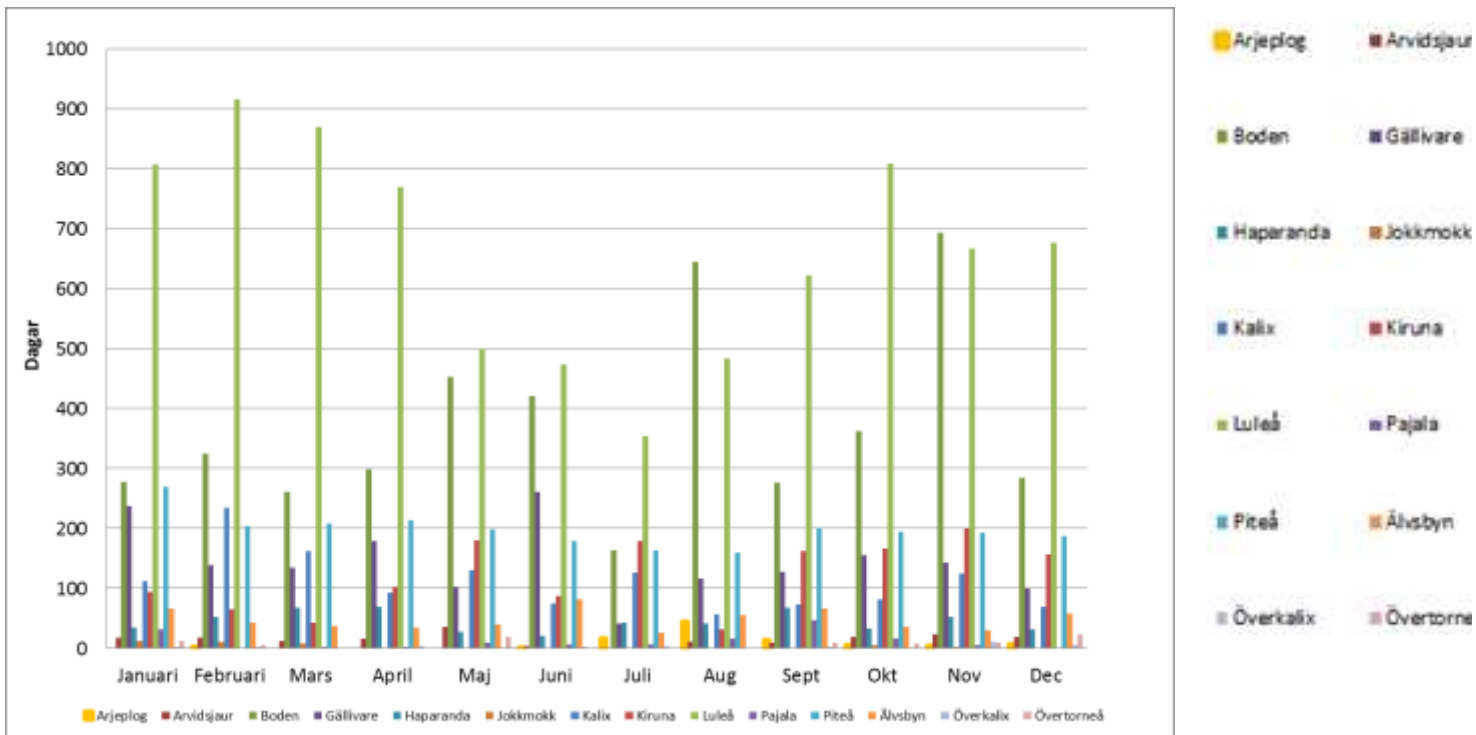


% ovanför ■ disponibla avser disponibla i förhållande till fastställda
 % ovanför ■ beläggning avser beläggning förhållande till disponibla

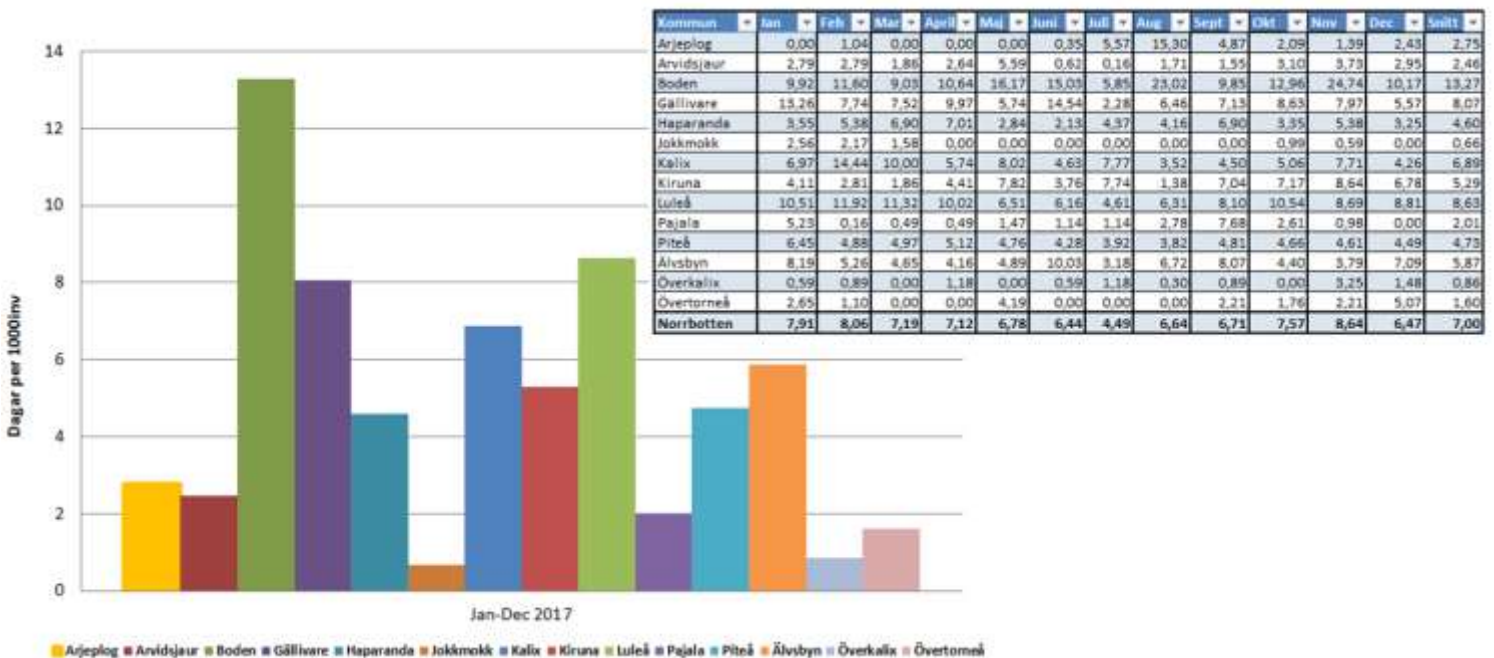
Utskrivningsklara patienter, dagar per månad
Per sjukhus



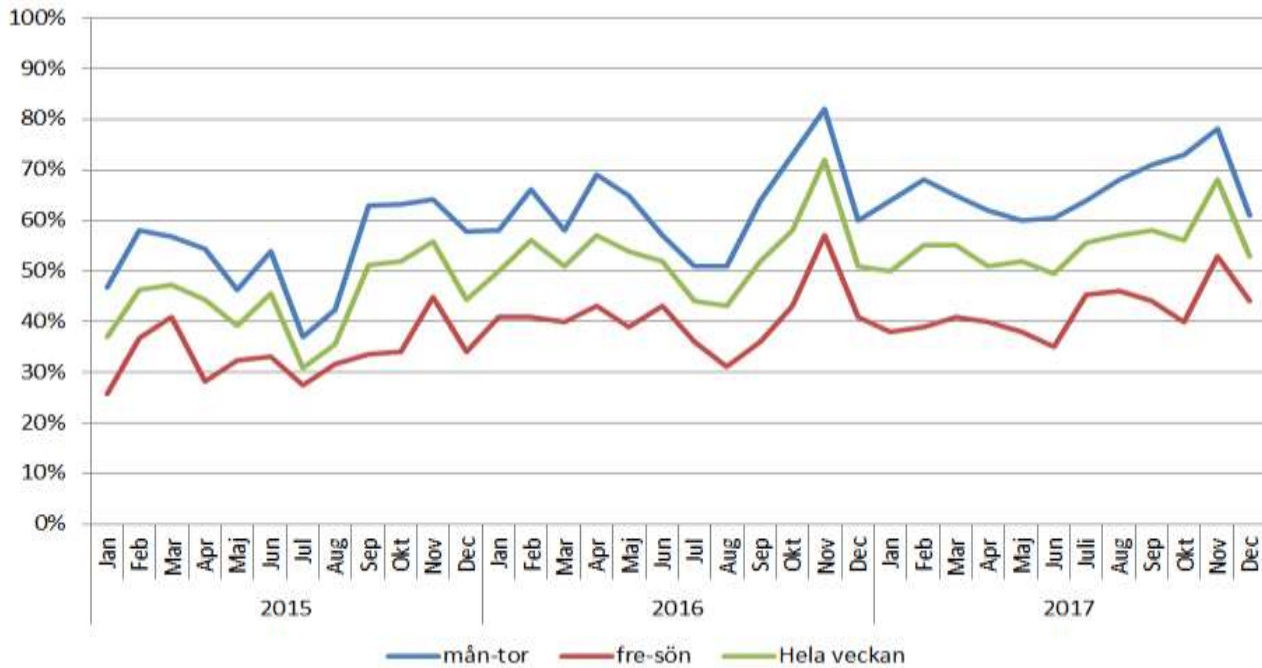
Utskrivningsklara patienter, dagar per månad Per kommun



Utskrivningsklara per 1000 invånare

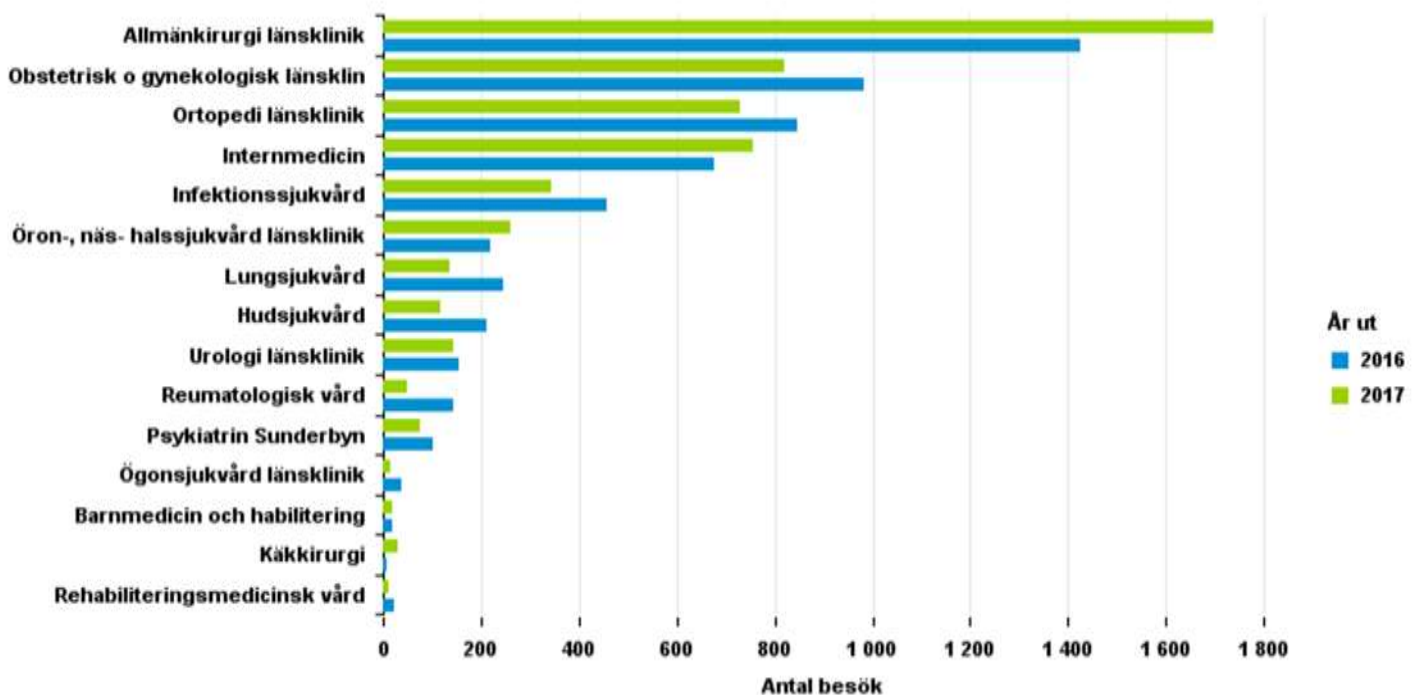


Beläggning – Patienthotellet Andel uthyrda rum



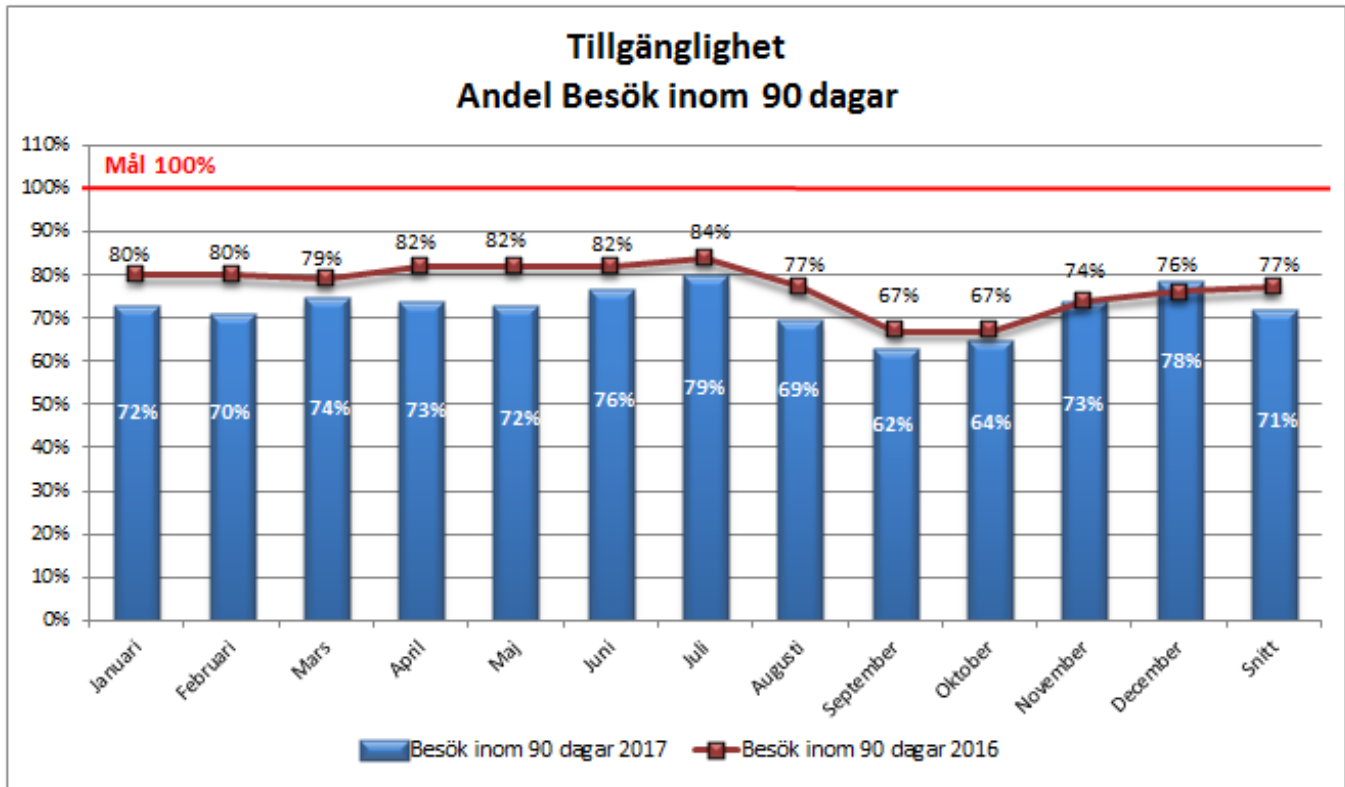
Registrerade besök patienthotellet per klinik

Avser registrerade besök per dag där patienter har fått en eller flera medicinska åtgärder av patienthotellets personal Jmf per 201712 och 201612



Tillgänglighet

Andel som fått läkarbesök inom 90 dagar



Andel som fått åtgärd/behandling inom 90 dagar

