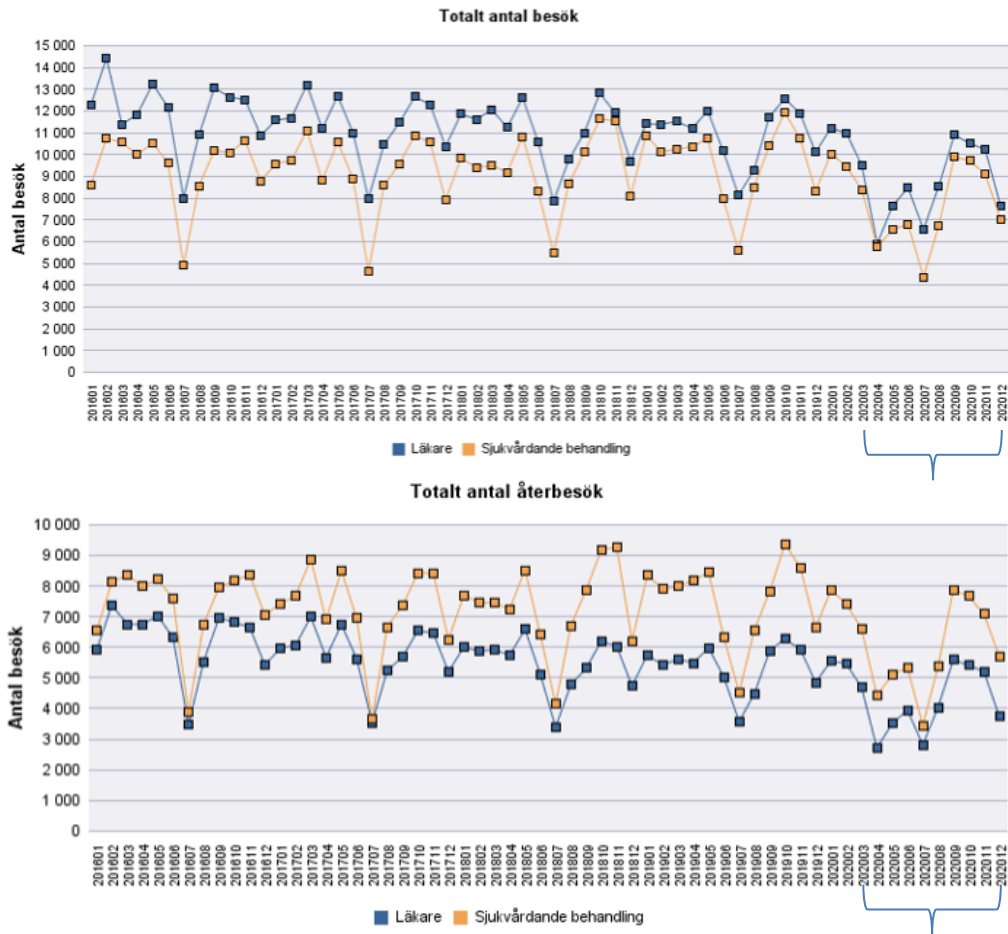


Division Länssjukvård Produktionsstatistik

Totalt antal besök 2016-2020 per vårdgivarkategori



Tydlig produktionsnedgång under 2020 pga. Covid-19 pandemin.

[Länk till rapport](#)

BILAGA TILL ÅRSRAPPORT 2020

Antal besök per vårdgivarkategori och besökstyp år 2016-2020

		2016	2017	2018	2019	2020
Läkare	Besök, oplanerat	29 544	29 981	30 248	30 361	26 254
	Medicinskt akut, oplanerat	247	190	195	747	385
	Nybesök, planerat	38 507	36 576	36 845	36 000	28 809
	Nätverksbes m pat/skola/soc	7	4			
	Remiss	16	56	4	3	4
	Återbesök, planerat	75 038	69 774	65 729	64 319	52 696
Läkare		143 359	136 581	133 021	131 430	108 148
Sjukvårdande behandling	Besök, oplanerat	4 661	4 350	4 609	4 030	3 588
	Hemsjukvårdsbesök		1		1	
	Medicinskt akut, oplanerat	70	113	90	99	145
	Nybesök, oplanerat	3	3	3	3	
	Nybesök planerat	2	4	1	1	1
	Nybesök, planerat	19 054	19 047	19 614	20 886	16 160
	Nätverksbes m pat/skola/soc	355	159			
	Remiss					1
	Utprovning hörhjälpmedel		3			
	VL	1				
	återbesök jour		1			
	Återbesök, oplanerat	32	18	18	16	20
	återbesök planerat	5	2	2	5	1
	Återbesök, planerat	89 044	87 133	88 236	90 781	73 935
	Övriga		6		5	6
Sjukvårdande behandling		113 227	110 840	112 573	115 827	93 857
		256 586	247 421	245 594	247 257	202 005

BILAGA TILL ÅRSRAPPORT 2020

Totalt antal läkarbesök per månad och verksamhetsområde år 2016-2020

Läkare

	2016	2017	2018	2019	2020
1	12 288	11 578	11 863	11 409	11 221
2	14 428	11 684	11 618	11 389	10 984
3	11 389	13 214	12 062	11 529	9 508
4	11 841	11 191	11 244	11 198	5 898
5	13 247	12 699	12 613	12 016	7 649
6	12 164	10 993	10 588	10 184	8 479
7	8 004	7 973	7 845	8 135	6 549
8	10 898	10 456	9 782	9 265	8 561
9	13 064	11 463	11 005	11 731	10 910
10	12 643	12 660	12 820	12 576	10 510
11	12 516	12 294	11 915	11 887	10 237
12	10 877	10 376	9 686	10 111	7 644
Sum	143 359	136 581	133 021	131 430	108 148

	2016	2017	2018	2019	2020
VO Allmänkirurgi/ Urologi	35 328	35 261	35 503	35 985	30 130
VO AN/Op/IVA	811	341	278	215	322
VO Barnsjukvård	16 771	16 518	15 626	15 981	13 046
VO Länsenhet ssk stöd, funktio			2	1	
VO Obstetrik/ gynekologi	18 962	17 688	16 710	16 657	13 917
VO Ortopedi	28 528	27 421	26 786	27 255	23 074
VO Ögon	28 008	24 844	22 862	20 427	17 063
VO Öron/Näsa/Hals/ Käk	14 951	14 508	15 254	14 909	10 596
Summa:	143 359	136 581	133 021	131 430	108 148

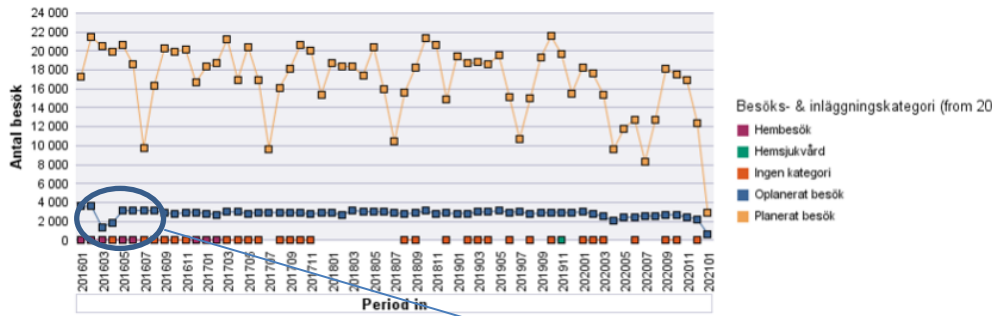
Totalt antal Sjukvårdande behandlingar per månad och verksamhetsområde år 2016-2020

Sjukvårdande behandling

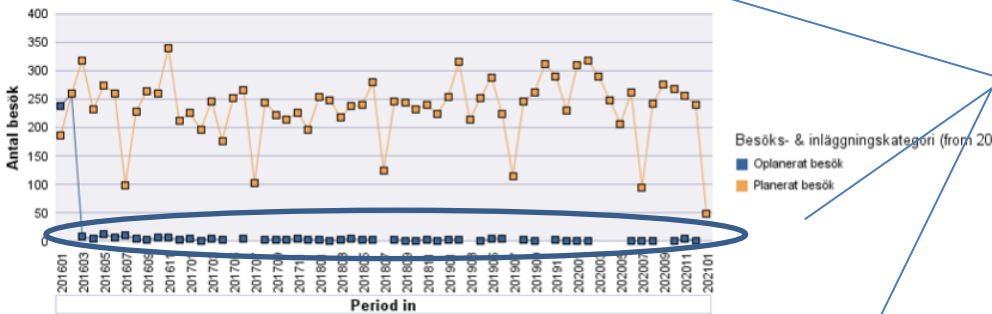
	2016	2017	2018	2019	2020
1	8 620	9 575	9 829	10 868	10 042
2	10 737	9 740	9 415	10 136	9 458
3	10 562	11 113	9 500	10 250	8 392
4	9 992	8 810	9 193	10 361	5 756
5	10 537	10 596	10 814	10 745	6 554
6	9 606	8 877	8 336	7 967	6 795
7	4 893	4 622	5 464	5 596	4 373
8	8 558	8 578	8 671	8 501	6 743
9	10 193	9 570	10 102	10 392	9 908
10	10 098	10 884	11 632	11 940	9 705
11	10 636	10 554	11 549	10 736	9 108
12	8 795	7 921	8 068	8 335	7 024
Sum	113 227	110 840	112 573	115 827	93 858

	2016	2017	2018	2019	2020
VO Allmänkirurgi/ Urologi	12 718	12 387	13 261	14 280	13 174
VO AN/Op/IVA	577	4	1	20	59
VO Barnsjukvård	21 867	20 432	22 333	20 775	18 877
VO Länsenhet ssk stöd, funktio	4 523	4 327	3 985	3 363	3 300
VO Obstetrik/ gynekologi	13 851	14 482	15 519	15 368	14 505
VO Ortopedi	13 083	12 448	12 067	12 576	10 796
VO Ögon	26 659	27 288	27 368	31 026	20 099
VO Öron/Näsa/Hals/ Käk	19 949	19 472	18 039	18 419	13 048
Summa:	113 227	110 840	112 573	115 827	93 858

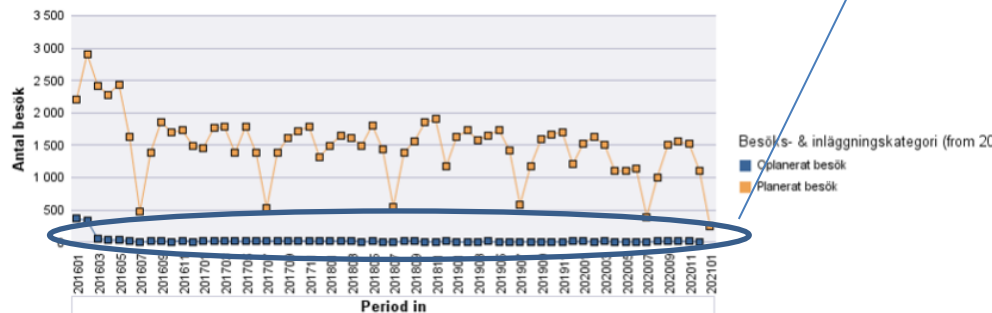
Antal besök per besökstyp år 2016-2020



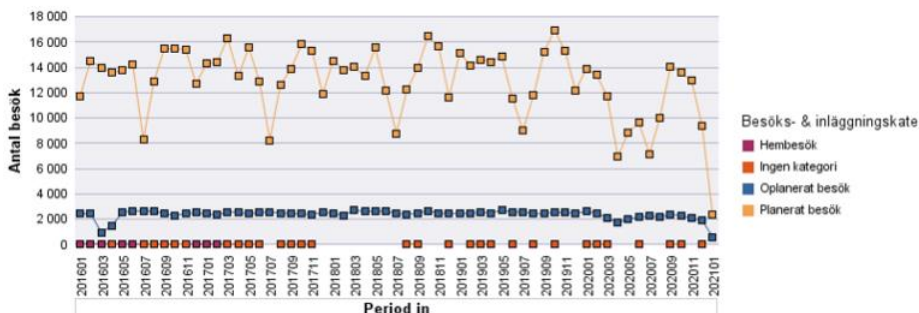
Kiruna Sjukhus



Piteå sjukhus



Sunderby sjukhus



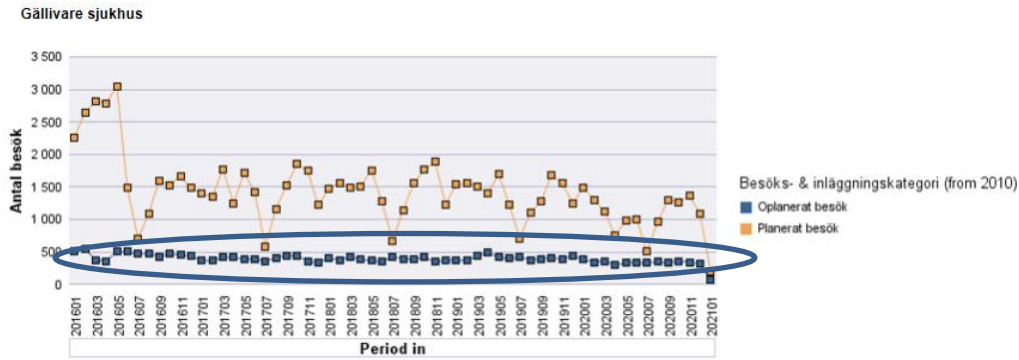
Förändringar när det gäller planerade och oplanerade besök

Nytt arbets sätt prövades för registrering och dokumentation av besök via akutmottagningen i Sunderbyn. Besöken reg. på klinik akutsjukvård som sorterar under division närsjukvården) under månaderna mars och april år 2016, sedan återgick besöken till att registreras på respektive klinik igen. Vilket förklarar en stor del av minskningen av de oplanerade besöken under den perioden.

Förändrade dokumentationsrutiner för oplanerade besök i Kiruna och i Piteå förklarar också minskningen av oplanerade besök registrerade i länsjukvården, besök registrerades i stället i närsjukvården.

Verksamhetsområde Ob/gyn blev länsklinik även i VAS under första delen av 2015 och Verksamhetsområde. Ögon blev länsklinik i maj 2016. Det innebär att samtliga besök registreras vid samma inrättning (Sunderby sjukhus) och förklarar ökningen av de planerade besöken i Sunderbyn till förmån för minskningen i Piteå och Gällivare, totalt handlar det om drygt 2000 besök på ett år.

BILAGA TILL ÅRSRAPPORT 2020



Antal besök per verksamhetsområde år 2016-2020 Exklusive oplanerade besök

		2016	2017	2018	2019	2020
Läkare	VO Allmänkirurgi/Urologi	23 367	23 420	23 532	23 805	19 289
	VO AN/Op/IVA	802	334	271	209	320
	VO Barnsjukvård	13 728	13 060	12 359	12 955	10 665
	VO Läsenhet ssk stöd, funktio			2	1	
	VO Obstetrik/gynekologi	16 212	14 796	13 751	13 682	11 259
	VO Ortopedi	20 186	19 330	18 297	18 621	15 347
	VO Ögon	26 290	23 044	21 278	18 658	15 766
Läkare	VO Öron/Näsa/Hals/Käk	13 230	12 616	13 283	13 138	9 248
		113 815	106 600	102 773	101 069	81 894
Sjukvårdande behandling	VO Allmänkirurgi/Urologi	12 241	12 086	13 017	14 059	12 993
	VO AN/Op/IVA	543			20	59
	VO Barnsjukvård	21 726	20 291	22 201	20 638	18 784
	VO Läsenhet ssk stöd, funktio	4 470	4 284	3 955	3 343	3 278
	VO Obstetrik/gynekologi	12 439	12 629	13 246	13 429	12 681
	VO Ortopedi	11 617	11 376	10 868	11 541	9 719
	VO Ögon	26 237	26 925	27 061	30 789	20 009
Sjukvårdande behandling	VO Öron/Näsa/Hals/Käk	19 258	18 877	17 595	17 958	12 726
		108 531	106 468	107 943	111 777	90 249
		222 346	213 068	210 716	212 846	172 143

Smärtmottagningen har flyttats från Länssjukvården till Rehabiliteringsmedicin i Närsjukvården under 2016. Dokumentationen görs nu i Närsjukvården och förklarar minskningen i besök för An/OP/IVA.

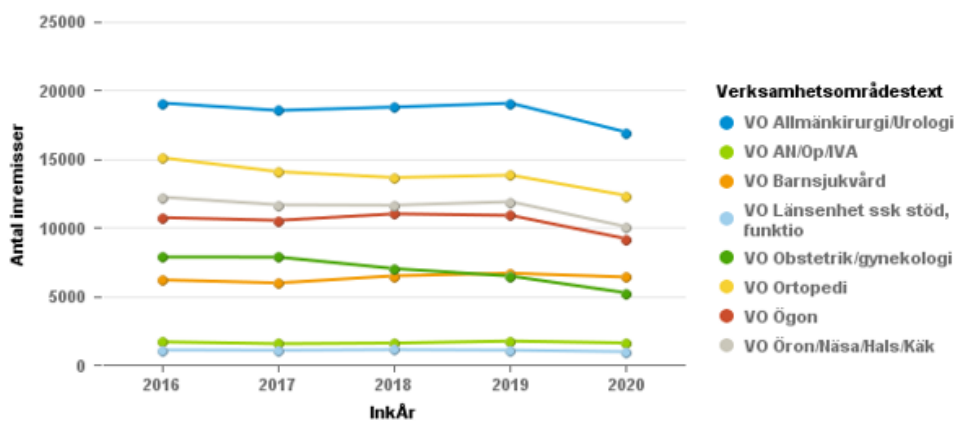
[Länk till rapport](#)

Inkommande remisser 2016-2020

Antalet inremisser i Länssjukvården under 2020 har minskat med 8 877 remisser (12 %) jämfört med 2019. Förklaringen till detta är pandemin.

Remisser till Länssjukvården

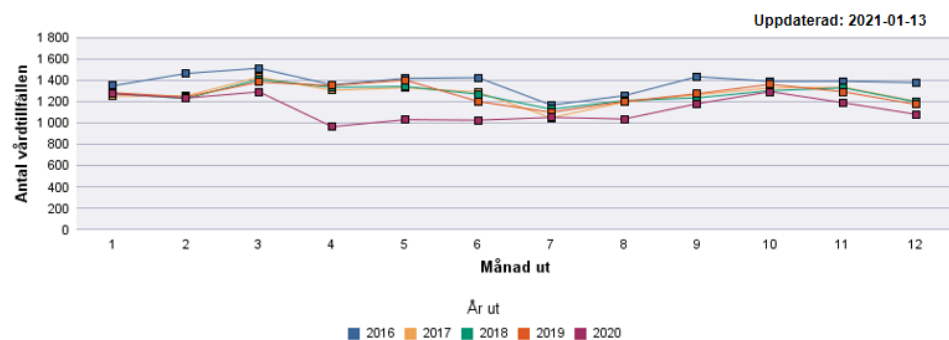
InkÅr	Antal patienter	Antal inremisser	Antal bedömda	Antal besvarade	Antal retur	Antal vidarebefodrade
2016	73832	74063	48126	62589	3049	2012
2017	71161	71357	47678	60179	3155	1805
2018	71127	71382	48346	61358	3100	1707
2019	71469	71729	48141	61966	2681	1510
2020	62605	62852	40358	46059	1881	1263



[Länk till rapport](#)

Vårdtillfällena

Antal vårdtillfällen i länssjukvården



mån	2016	2017	2018	2019	2020
1	1 351	1 252	1 278	1 285	1 275
2	1 466	1 255	1 230	1 246	1 235
3	1 515	1 431	1 410	1 385	1 293
4	1 359	1 308	1 336	1 353	966
5	1 420	1 332	1 344	1 404	1 032
6	1 427	1 291	1 271	1 203	1 027
7	1 169	1 050	1 130	1 101	1 053
8	1 257	1 196	1 211	1 202	1 038
9	1 436	1 266	1 237	1 276	1 182
10	1 392	1 330	1 304	1 364	1 295
11	1 393	1 338	1 331	1 294	1 191
12	1 380	1 204	1 199	1 175	1 082
Summa:	16 565	15 253	15 281	15 288	13 669

	2016	2017	2018	2019	2020
VO Allmänkirurgi/Urologi	6 330	5 700	5 759	5 697	5 088
VO Barnsjukvård	2 037	1 854	1 705	1 742	1 505
VO Obstetrik/gynekologi	3 847	3 607	3 491	3 488	3 316
VO Ortopedi	3 844	3 600	3 834	3 977	3 444
VO Ögon	14	4	5	4	7
VO Öron/Näsa/Hals/Käk	493	488	487	380	309
Summa:	16 565	15 253	15 281	15 288	13 669

Närsjukvården har tagit över 7 vårdplatser från Länssjukvården (Vo Kir/Uro) från maj 2017

[Länk till rapport](#)

Allt som åtgärdskodats däribland operationer i öppen- och slutenvård

Operationer/Åtgärder i öppen- och slutenvård fördelat på operationer som gjorts på centraloperation (C-op, DKE) och andra mindre operationer och samtliga åtgärder (KVÅ-kodat) på avdelningar och mottagningar.

BILAGA TILL ÅRSRAPPORT 2020

Slutenvård

SV

2021-01-13

		2 016	2 017	2 018	2 019	2 020
VO Allmänkirurgi/ Urologi	Cop och DKE	2 730	2 573	2 492	2 367	1 945
	Egena op-enheter, avdelningar och mottagningar	1 750	1 526	1 885	1 956	2 002
	Gave					1
VO Allmänkirurgi/ Urologi	Summa:	4 480	4 099	4 377	4 323	3 948
VO AN/Op/IVA	Cop och DKE			1		1
	Egena op-enheter, avdelningar och mottagningar	2	1	2	1	
	VO AN/Op/IVA	Summa:	2	1	3	1
VO Barnsjukvård	Cop och DKE	1	1			
	Egena op-enheter, avdelningar och mottagningar	1 910	1 932	2 271	2 007	1 634
	VO Barnsjukvård	Summa:	1 911	1 933	2 271	2 007
VO Obstetrik/ gynekologi	Cop och DKE	611	482	357	515	536
	Egena op-enheter, avdelningar och mottagningar	2 889	2 773	2 805	2 735	2 616
	VO Obstetrik/ gynekologi	Summa:	3 500	3 255	3 162	3 250
VO Ortopedi	Cop och DKE	4 453	4 447	2 767	2 150	1 391
	Egena op-enheter, avdelningar och mottagningar	913	933	3 064	4 199	4 065
	VO Ortopedi	Summa:	5 366	5 380	5 831	6 349
VO Ögon	Cop och DKE	4				
	Egena op-enheter, avdelningar och mottagningar	10	3	3	3	3
	VO Ögon	Summa:	14	3	3	3
VO Öron/ Näsa/Hals/ Käk	Cop och DKE	255	275	286	209	153
	Egena op-enheter, avdelningar och mottagningar	108	91	125	106	77
	VO Öron/ Näsa/Hals/ Käk	Summa:	363	366	411	315
	Summa:	15 636	15 037	16 058	16 248	14 424

BILAGA TILL ÅRSRAPPORT 2020

Öppenvård
ÖV

2021-01-13

		2 016	2 017	2 018	2 019	2 020
VO Allmänkirurgi/ Urologi	Cop och DKE	1 941	1 949	1 889	2 265	2 000
	Egena op-enheter, avdelningar och mottagningar	23 741	24 142	25 106	27 363	27 248
	Gavc					2
	Luvc					1
	MBHV					1
	Mjvc					1
	Noha					2
VO Allmänkirurgi/ Urologi	Summa:	25 682	26 091	26 995	29 628	29 255
VO AN/Op/IVA	Cop och DKE	30	30	14	24	43
	Egena op-enheter, avdelningar och mottagningar	808	12	7		1
VO AN/Op/IVA	Summa:	838	42	21	24	44

BILAGA TILL ÅRSRAPPORT 2020

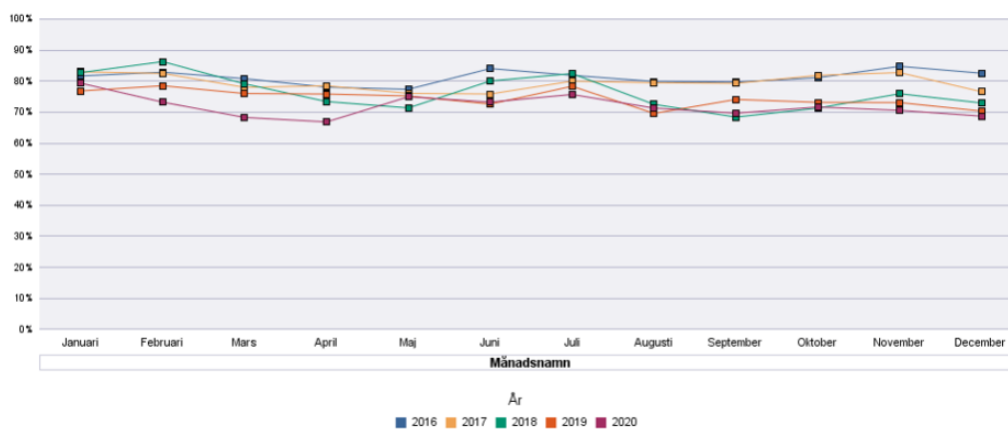
VO Barnsjukvård	Advi				8	1 054
	Arje					3
	Arvi					2
	Bjsk					2
	Bnvc					6
	Bnäs					23
	Ced					27
	Cop och DKE		3	8	3	13
	Digi					14
	Egena op-enheter, avdelningar och mottagningar	18 093	17 472	20 178	27 051	30 579
	Gavc					19
	Hapa					67
	Jcb					13
	Lapo					1
MBHV					2	
Ötor					3	
VO Barnsjukvård	Summa:	18 093	17 475	20 186	27 062	31 828
VO Länsenhet ssk stöd, funktio	Egena op-enheter, avdelningar och mottagningar	21	30	8	2	
VO Länsenhet ssk stöd, funktio	Summa:	21	30	8	2	
VO Obstetrik/ gynekologi	Advi			1		
	Cop och DKE	989	941	789	796	487
	Egena op-enheter, avdelningar och mottagningar	25 513	24 452	23 723	24 309	22 466
	MBHV					1
	Mjvc					3
VO Obstetrik/ gynekologi	Summa:	26 502	25 393	24 513	25 105	22 957

BILAGA TILL ÅRSRAPPORT 2020

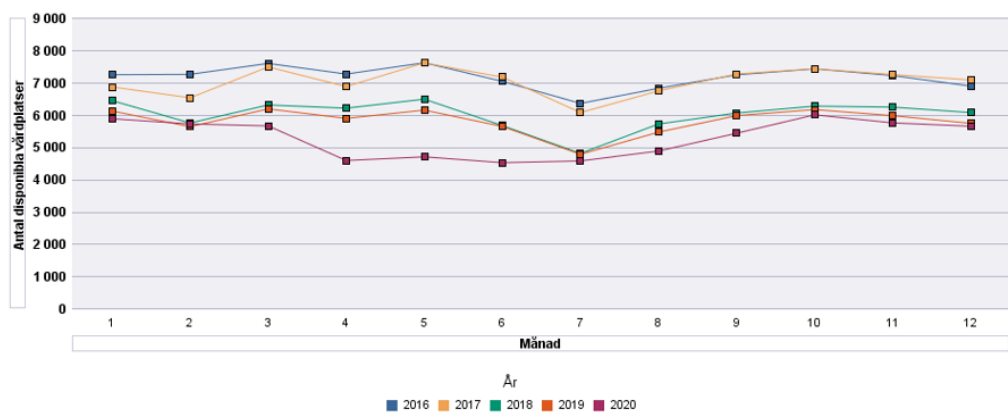
VO Ortopedi	Arvi					1
	Cop och DKE	2 855	2 527	2 211	2 404	1 946
	Egena op-enheter, avdelningar och mottagningar	8 841	8 142	8 771	9 735	9 648
	MBHV					1
VO Ortopedi	Summa:	11 696	10 669	10 982	12 139	11 596
VO Ögon	Advi					1
	Cop och DKE	45	62	52	32	21
	Egena op-enheter, avdelningar och mottagningar	35 545	37 537	36 221	38 092	24 281
	MBHV					3
	Umb					2
VO Ögon	Summa:	35 590	37 599	36 273	38 124	24 308
VO Öron/ Näsa/Hals/ Käk	Cop och DKE	809	737	728	922	385
	Egena op-enheter, avdelningar och mottagningar	27 000	26 633	26 047	27 343	27 327
	Höpe			3	10	1 191
	MBHV					1
	Mjvc					3
	Noha					2
VO Öron/ Näsa/Hals/ Käk	Summa:	27 809	27 370	26 778	28 275	28 909
	Summa:	146 231	144 669	145 756	160 359	148 897

*Patienter inläggande på VO Barn opereras av kirurgen, ortopederna och öron-näsa-hals [Till rapport](#)

Beläggning totalt Länssjukvården år 2016-2020



Disponibla vårdplatser Länssjukvården år 2016-2020



[Till rapport](#)

Beläggning per vårdavdelning år 2016-2020

Beläggning= Antal vård dagar exkl permission]-[Antal utskrivna/utflyttade])/[Antal disponibla vårdplatser

	Beläggning (%) år 2016	Beläggning (%) år 2017	Beläggning (%) år 2018	Beläggning (%) år 2019	Beläggning (%) år 2020
Akutvårdsavdelning 33	92	94			
Avd 1 Barnmedicin/Habilitering	53	42	41	41	38
Avd 31A Ortopedi	98	104	90	92	85
Avd 31C Ortopedi/Rehab	109	102	109	95	92
Avd 3 BB Ge	62	52	55	53	48
Avd 44B Barnmed/Habilitering	66	64	66	66	62
Avd 45 Barn o Ungdomspsykiatri	75	68	73	59	94
Avd 49 Gynekologi Sy	55	64	59	65	56
Avd 4 Gynekologi Ge	18	24	14	16	13
Avd 51 Urolog ÖNH	93	94	90	95	100
Avd 52 Allmänkirurgi	110	87			
Avd 52 Kirurgi mage tarm kärl					92
Avd 52 Kirurgisk akutvård		103	121	111	107
Avd 53 Allmänkirurgi	97	121			
Avd 53 Kirurgi mage tarm kärl		102	97	104	101
Avd 53 Kirurgisk akutvård					103
Avd 54 Kirurgi elektiv vård		31	33	63	#DIV/0
Avd 55 BB Sy	84	79	77	79	80
Avd 56 Barnmedicin, nyfödda	77	74	75	64	66
Avd 57, IVA	85	68	74	72	59
Avd 57, Postop	24	16	22	22	16
Avd6 Kirurgi och Ortopedi	83	90	92		
Avd 7E Planerad ortopedi			54	51	48
Avd 7 Ortopedi	82	84	77	77	77
Intensivvårdsavdelningen	84	83	89	82	71

[Till rapport](#)

Antal vårdtillfällen per verksamhetsområde för Länssjukvårdens patienter

Verksamhetsområdestext	2016	2017	2018	2019	2020
VO Allmänkirurgi/Urologi	6 330	5 700	5 759	5 697	5 088
VO Barnsjukvård	2 037	1 854	1 705	1 742	1 505
VO Obstetrik/gynekologi	3 847	3 607	3 491	3 488	3 316
VO Ortopedi	3 844	3 600	3 834	3 977	3 444
VO Ögon	14	4	5	4	7
VO Öron/Näsa/Hals/Käk	493	488	487	380	309
Summa:	16 565	15 253	15 281	15 288	13 669

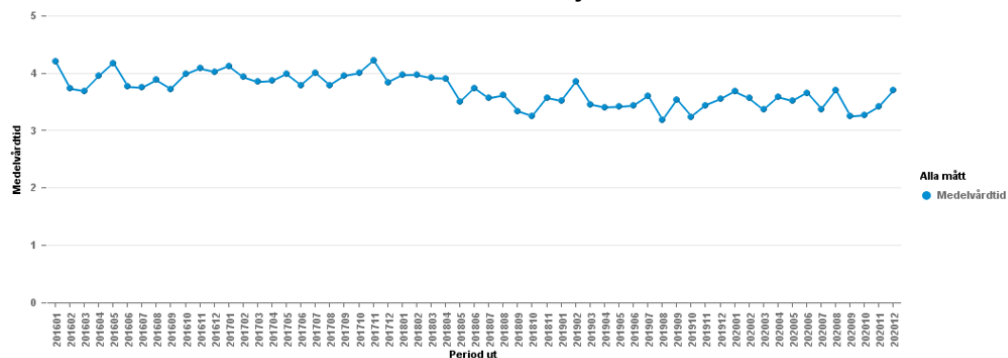
[Till rapport](#)

Antal vård dagar för länssjukvårdens vårdavdelningar exkl. permission

	2016 Vård dagar exkl. permission	2017 Vård dagar exkl. permission	2018 Vård dagar exkl. permission	2019 Vård dagar exkl. permission	2020 Vård dagar exkl. permission
Akutvårdsavdelning 33	12 943	3 438			
Avd 1 Barnmedicin/Habilitering	2 009	1 655	1 558	1 585	1 510
Avd 31A Ortopedi	5 825	6 275	5 880	5 558	3 276
Avd 31C Ortopedi/Rehab	6 211	6 238	5 808	5 500	6 583
Avd 3 BB Ge	2 322	1 949	2 043	1 950	1 811
Avd 44B Barnmed/Habilitering	5 584	5 095	4 848	5 075	4 040
Avd 45 Barn o Ungdomspsykiatri	1 478	1 360	1 127	1 154	1 881
Avd 49 Gynekologi Sy	2 124	2 158	2 097	2 169	1 873
Avd 4 Gynekologi Ge	525	637	418	464	330
Avd 51 Urolog ÖNH	7 170	6 452	7 577	5 242	2 991
Avd 52 Allmänkirurgi	5 284	2 177			
Avd 52 Kirurgi mage tarm kärl					1 992
Avd 52 Kirurgisk akutvård		7 438	9 405	8 671	7 341
Avd 53 Allmänkirurgi	7 609	794			
Avd 53 Kirurgi mage tarm kärl		6 733	7 354	9 155	6 386
Avd 53 Kirurgisk akutvård					2 121
Avd 54 Kirurgi elektiv vård		616	994	101	1
Avd 55 BB Sy	6 214	5 905	5 717	5 981	5 923
Avd 56 Barnmedicin, nyfödda	3 145	2 995	3 044	2 656	2 706
Avd 57, IVA	2 356	2 047	2 140	2 074	2 056
Avd 57, Postop	4 744	3 878	4 991	4 991	3 580
Avd6 Kirurgi och Ortopedi	8 314	10 274	232		
Avd 7E Planerad ortopedi			3 018	3 912	2 040
Avd 7 Ortopedi	7 146	7 288	3 284	2 550	1 630
Intensivvårdsavdelningen	5 854	5 752	5 988	5 661	4 572
Uppvakningsavdelning	1	11	5	3	3
Summa	96 858	91 161	77 522	74 452	64 626

[Till rapport](#)

Medelvårdtid Länssjukvården

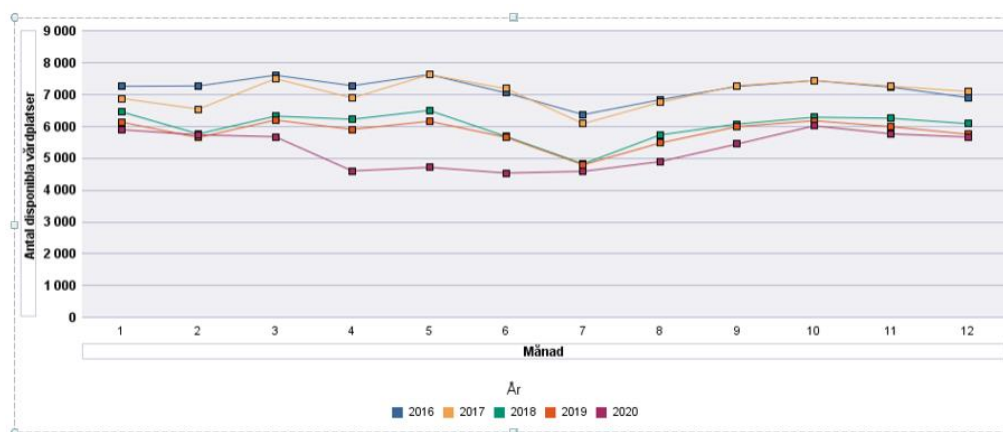


Medelvårdtid per verksamhetsområde 2016-2020

	2016	2017	2018	2019	2020
Allmänkirurgi länsklirik	4	4,09	4,19	3,82	3,89
Barnmedicin och habilitering	4,03	4,31	4,21	4,28	4,38
Barn- o ungdomspsykiatrisk vård osv	10,03	8,22	9,74	8,74	9,03
Käkkirurgi	2,91	1,99	2,11	2,34	1,38
Obstetrisk o gynekologisk länsklin	1,92	1,92	1,89	1,94	1,96
Ortopedi länsklirik	5,28	5,36	5,02	3,9	3,78
Urologi länsklirik	4,15	4,07	3,51	3,25	3,04
Ögonsjukvård länsklirik	1,36	2	3	3,5	3,43
Öron-, näs- halssjukvård länsklirik	2,65	2,65	2,7	2,5	2,6
Medelvärde:	4,04	3,85	4,04	3,81	3,72

[Till rapport](#)

Antal disponibla vårdplatser per månad under åren 2016-2020



[Till rapport](#)

Undersökningar Bild -och Funktionsmedicin

Det som följs upp inom BFM är främst MR, DT och ultraljud. De är de mest resurskrävande modaliteterna. Det är även dessa och då framför allt DT o MR som följs upp nationellt. Hälsocentralerna gör undersökningar främst på skelett och lungor ca 10 000 undersökningar per år som granskas av BFM.

Det har skett en minskning av undersökningar under året med ca 12 procent jämfört med snittet under åren 2017-2019. Skelett ha minskat med 15,5 procent ultraljud med 20 procent och lungröntgen med 35 procent. Lungröntgen har minskat varje år sedan 2016 och beror delvis på ett minskat inflöde av asylsökande som genomgår en lungröntgen som en del i hälsoundersökningen för att utesluta ev TBC.

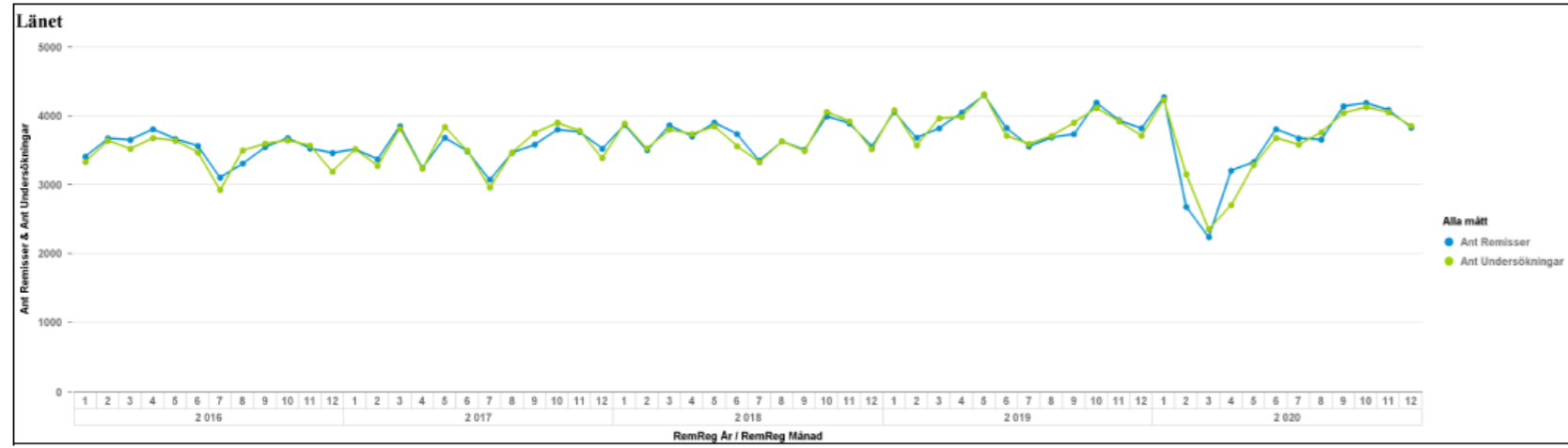
MR-undersökningar har snarare ökat med 7 procent under 2020 jämfört med åren 2017-2019.

Mammo- neddragningar patrik....

	2016	2017	2018	2019	2020
ANGIO	3 932	3 622	3 547	3 578	3 050
DT	41 409	41 299	42 640	44 819	41 082
GENOMLYS	2 313	2 079	2 157	2 051	2 037
LUNGOR	20 166	18 118	17 550	17 068	11 516
MAMMO	5 822	5 544	5 729	6 303	5 913
MR	9 643	9 469	10 724	11 881	11 412
NUK	1 441	1 193	1 195	1 270	1 067
SKELETT	59 184	59 207	56 759	58 566	49 174
UL	11 593	11 185	11 016	10 902	8 847
Summa:	155 503	151 716	151 317	156 438	134 098

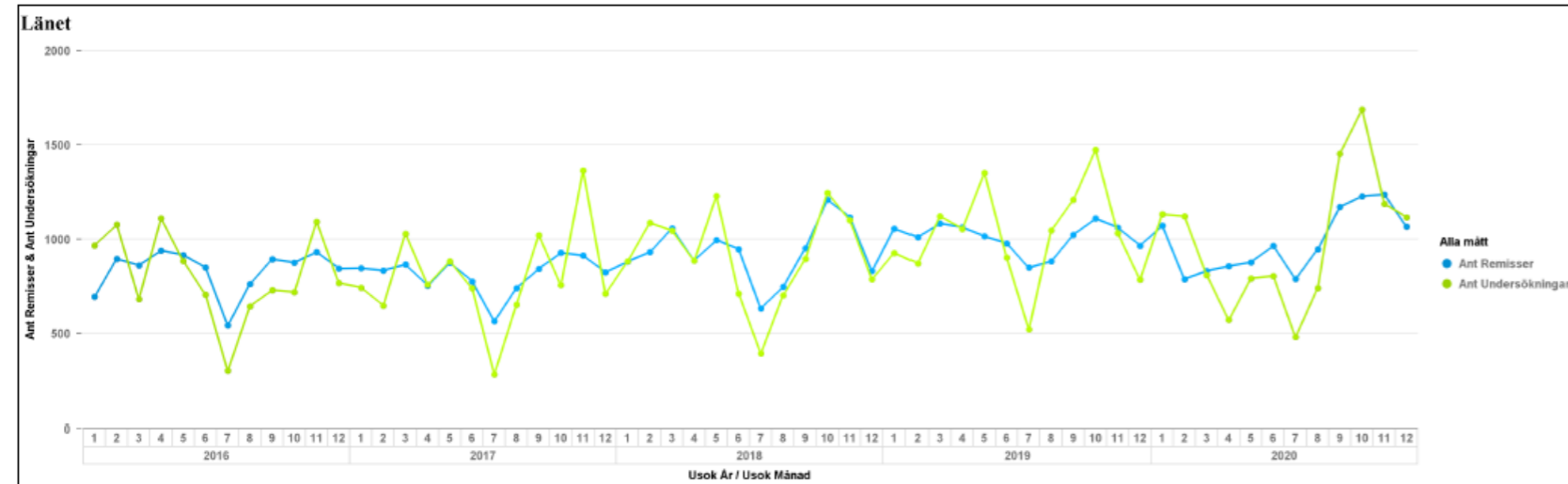
[Till rapport](#)

Inkommande remisser och antal undersökningar DT i Länet 2016-2020



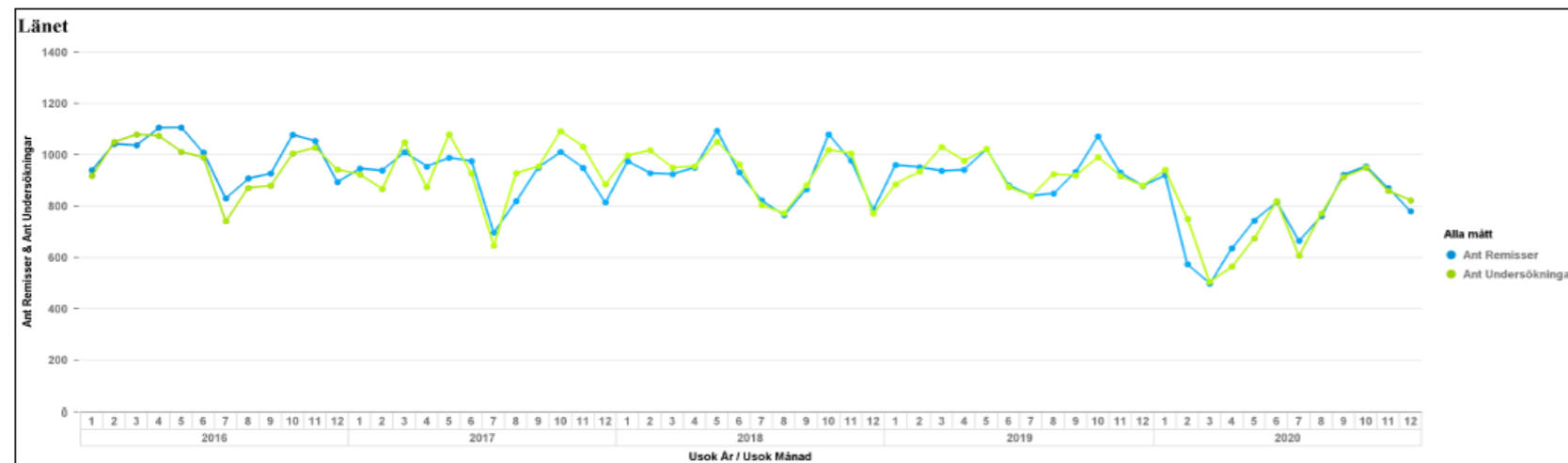
[Länk](#)

Inkommande remisser och antal undersökningar MR i Länet 2016-2020



[Länk](#)

Inkommande remisser och antal undersökningar ULJ i Länet 2016-2020



[Länk](#)

Antal förlossningar Norrbotten 2016-2020

	2016	2017	2018	2019	2020
Gällivare sjukhus	623	545	525	484	441
Sunderby sjukhus)	1 983	1 930	1 835	1 928	1 815
Felreg	7	6	10	4	4
Summa:	2 613	2 481	2 370	2 416	2 260

Antal förlossningar minskar under 2020 med totalt med 156 st i länet jmf 2019 (- 6%). I Sunderbyn minskar antalet med 113 st (- 6%) medan antalet minskar i Gällivare med 43 st (- 1%).

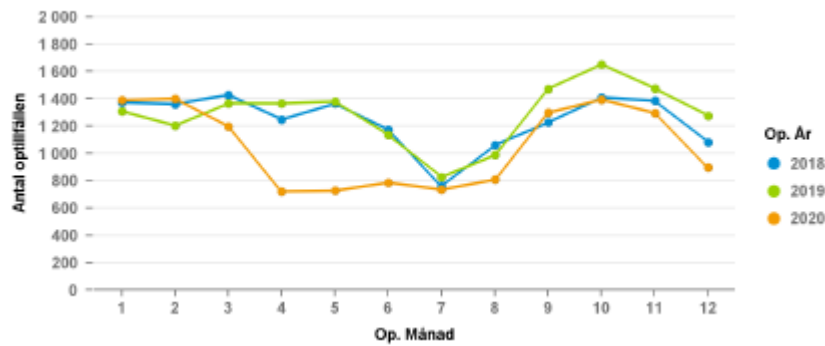
[Till rapport](#)

Operationsproduktion - Antal genomförda operationer vid Centraloperation (COP) + operationer i extern lokal med personal från Centraloperation (EXT)*

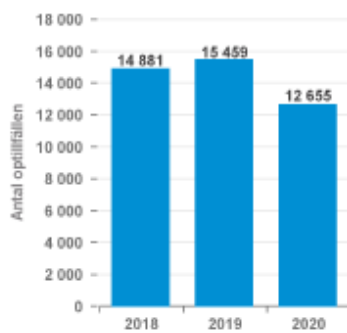
Akkumulerat antal operationer COP+EXT



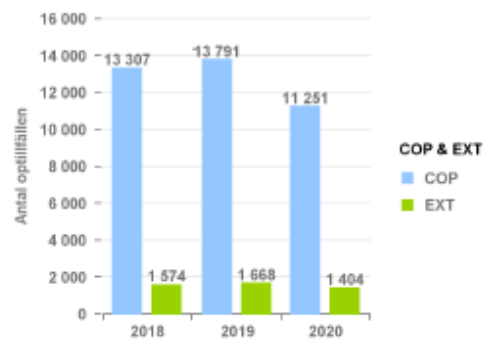
Antal operationer samtliga operationsavdelningar i länet COP+EXT per månad och år



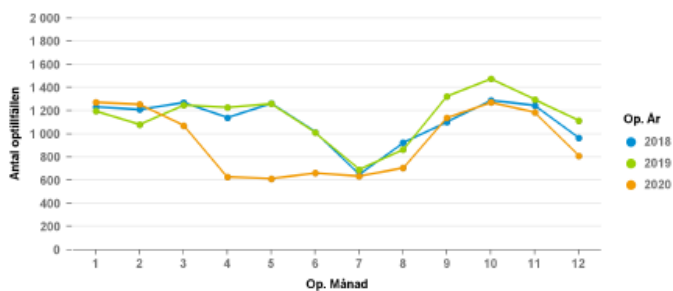
Akkumulerat antal operationer COP+EXT



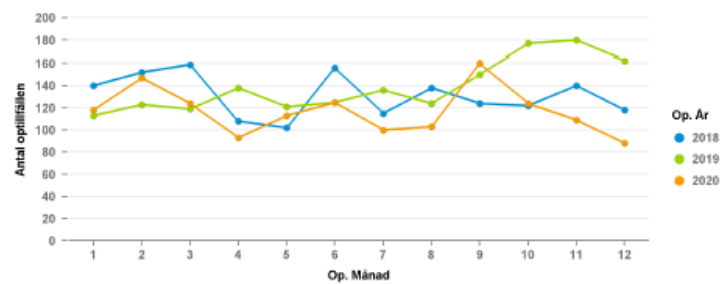
Akkumulerat antal operationer COP & EXT



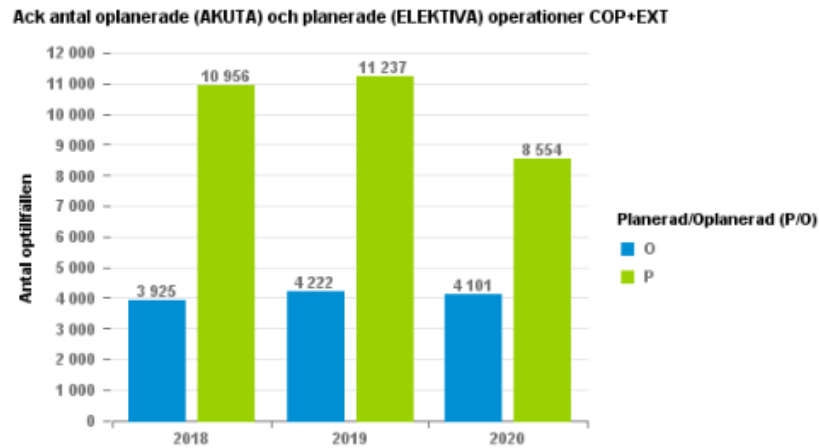
Antal operationer samtliga operationsavdelningar i länet COP per månad och år



Antal operationer samtliga operationsavdelningar i länet EXT per månad och år



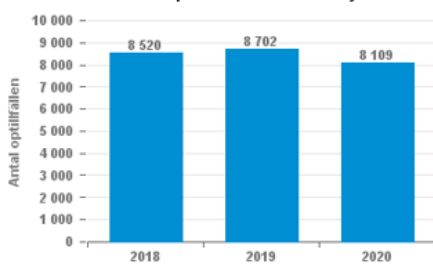
Antalet genomförda operationer vid centraloperation har under 2020 minskat med ca 18% (2804 färre) jämfört ifjol med anledning av Covid-19 pandemin. Planerade operationer med lägre medicinsk prioritet har fått skjutas på framtiden.



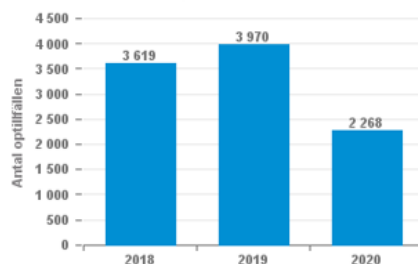
Produktionen har minskat vid samtliga operationsenheter jämfört året innan. Minskningen är som mest påtaglig vid centraloperation i Piteå, 43% (1702 färre operationer), med anledning av pausad verksamhet under perioden 23 mars t.o.m. 20 september då operationsenheten var omvandlad till Covid-IVA-vård.

För centraloperation i Sunderbyn, där majoriteten av de akuta operationerna genomförs, är produktionsminskningen ca 7% (593 färre operationer). För centraloperation i Gällivare minskade produktionen redan i februari pga problem med operationssteriliteten, dvs innan pandemins start, vilket resulterade i ca 100 inställda operationer. Totalt var produktionsnedgången för Gällivare ca 18% (509 färre operationer).

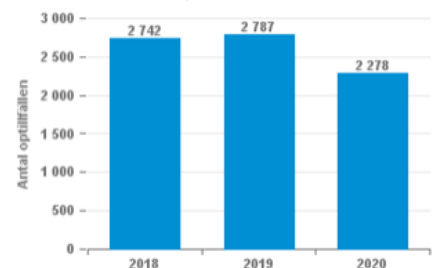
Akkumulerat antal operationer Sunderbyn



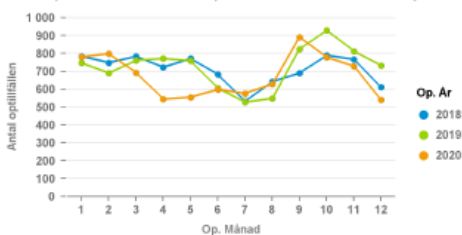
Akkumulerat antal operationer Piteå



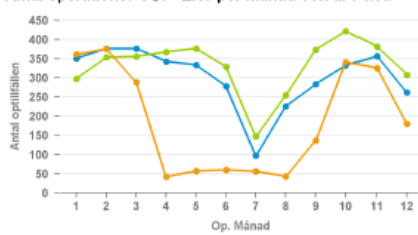
Akkumulerat antal operationer Gällivare



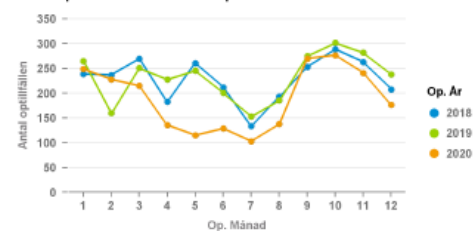
Antal operationer COP+EXT per månad och år Sunderbyn



Antal operationer COP+EXT per månad och år Piteå

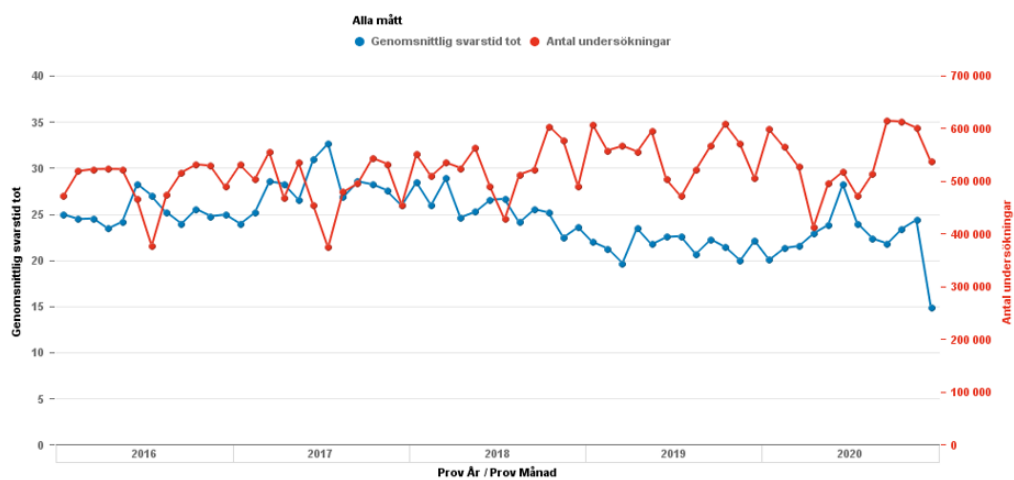


Antal operationer COP+EXT per månad och år Gällivare



[Till rapport](#)

Antal analyser och svarstider på Vo-Laboriemedicin 2016-2020



[Länk till rapport](#)