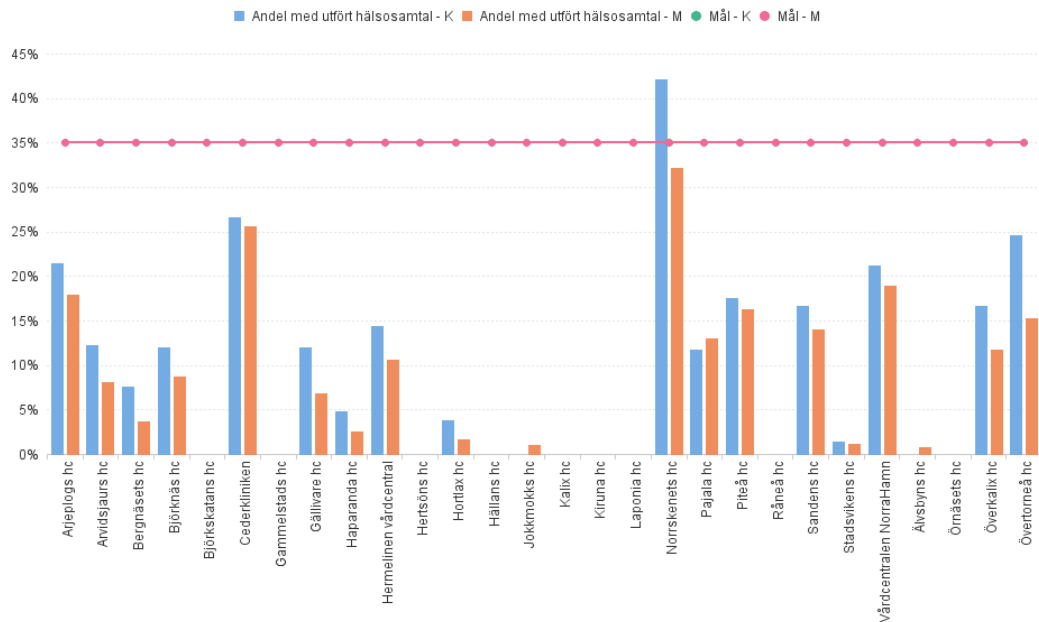


Vårdval primärvård uppföljning januari-augusti 2022

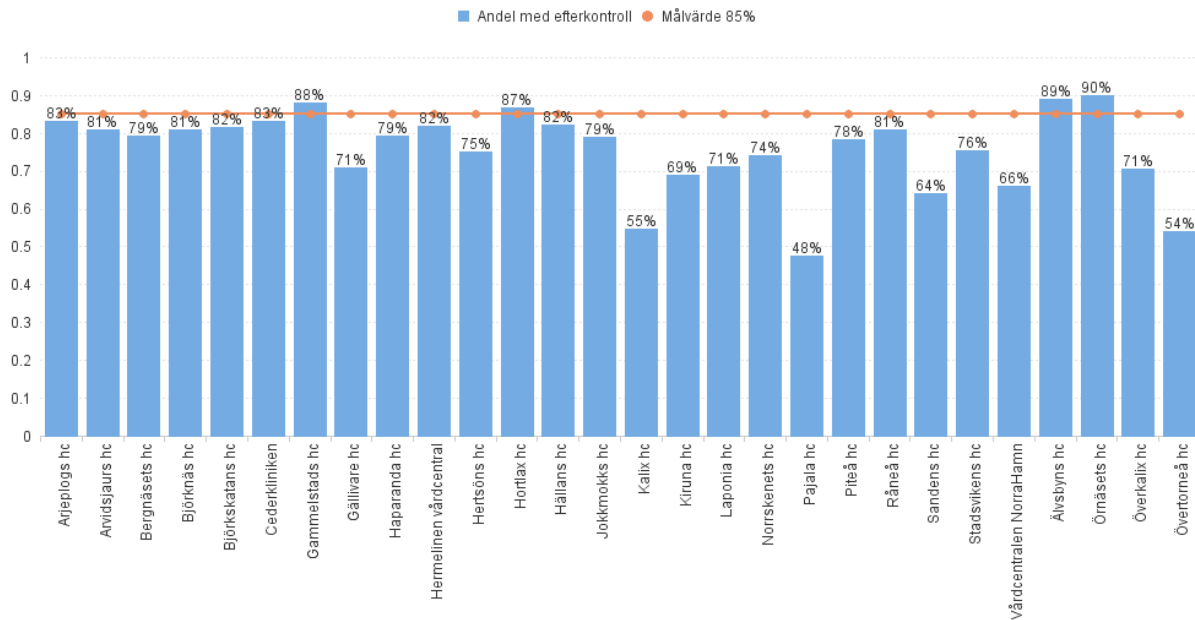
Resultatbilaga

Hälsosamtal 40-, 50- och 60-åringar



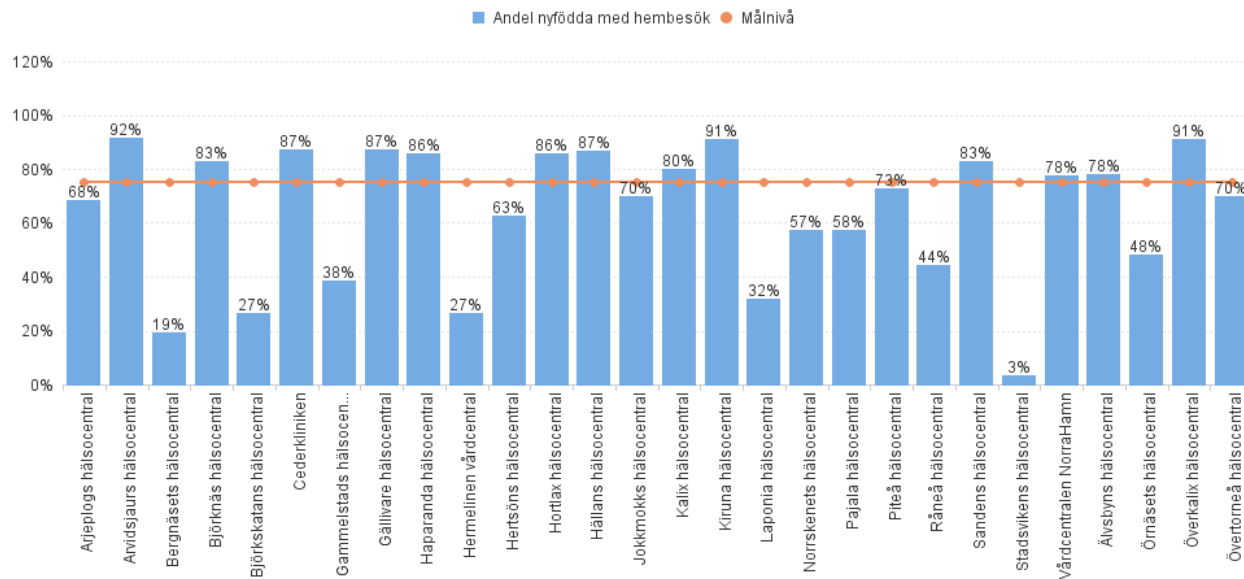
Mål 35 %

Efterkontroll av nyförlösta



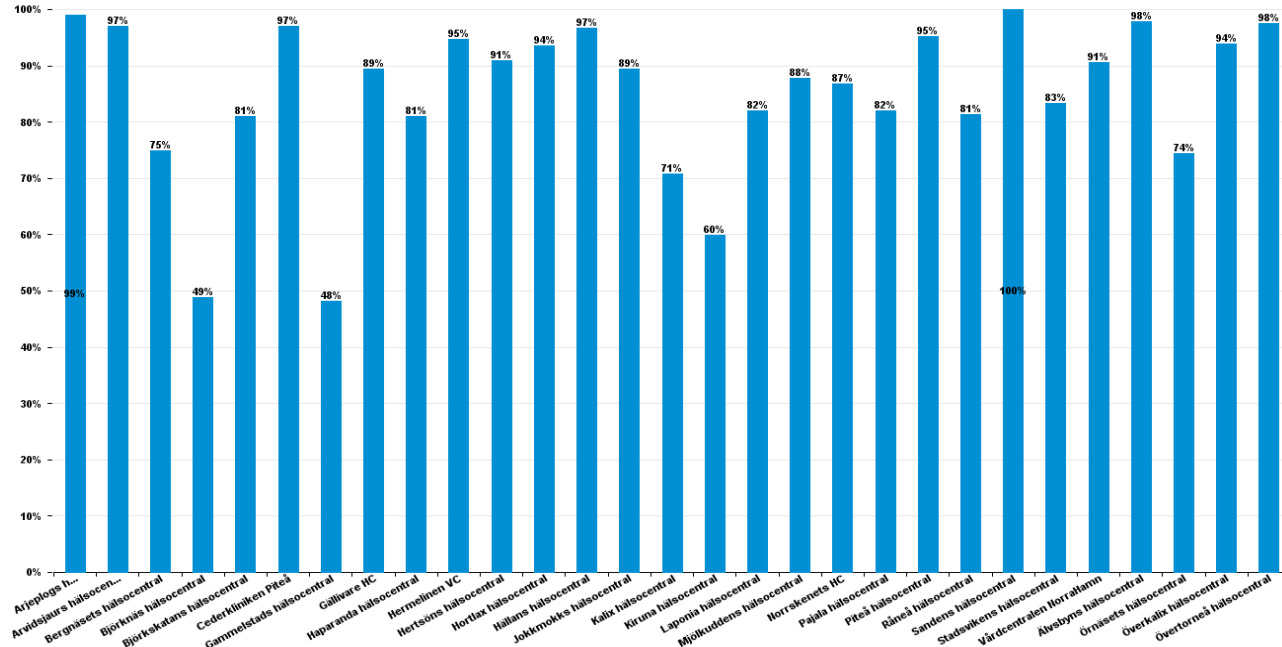
Mål 85 %

Hembesök till familjer med nyfött barn



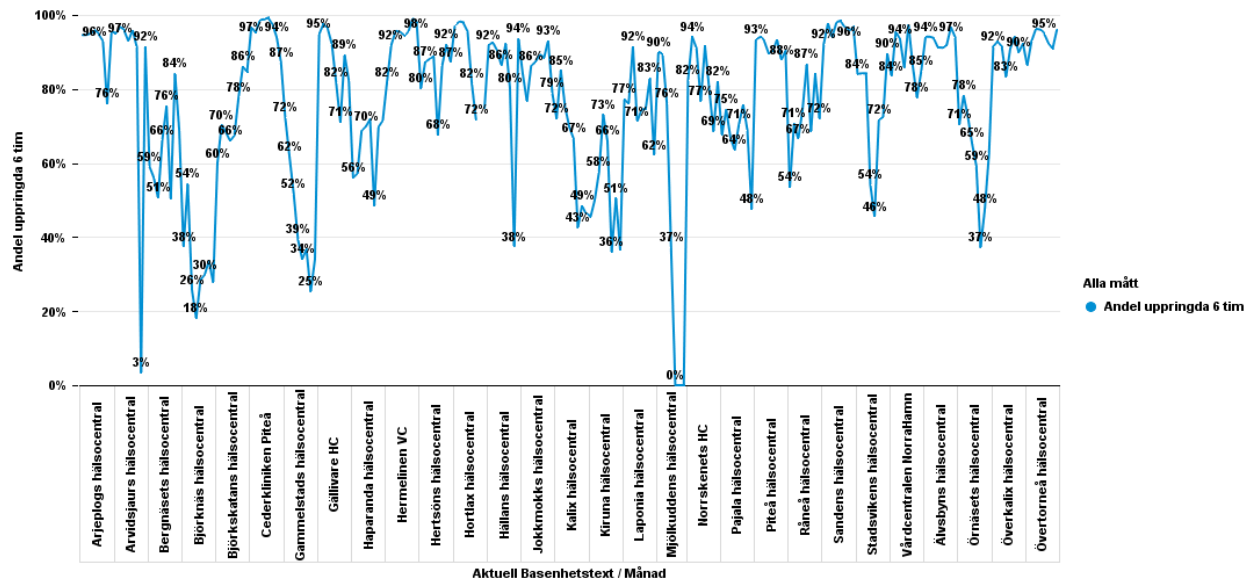
Mål 75 %

Telefontillgänglighet genomsnitt januari-augusti 2022



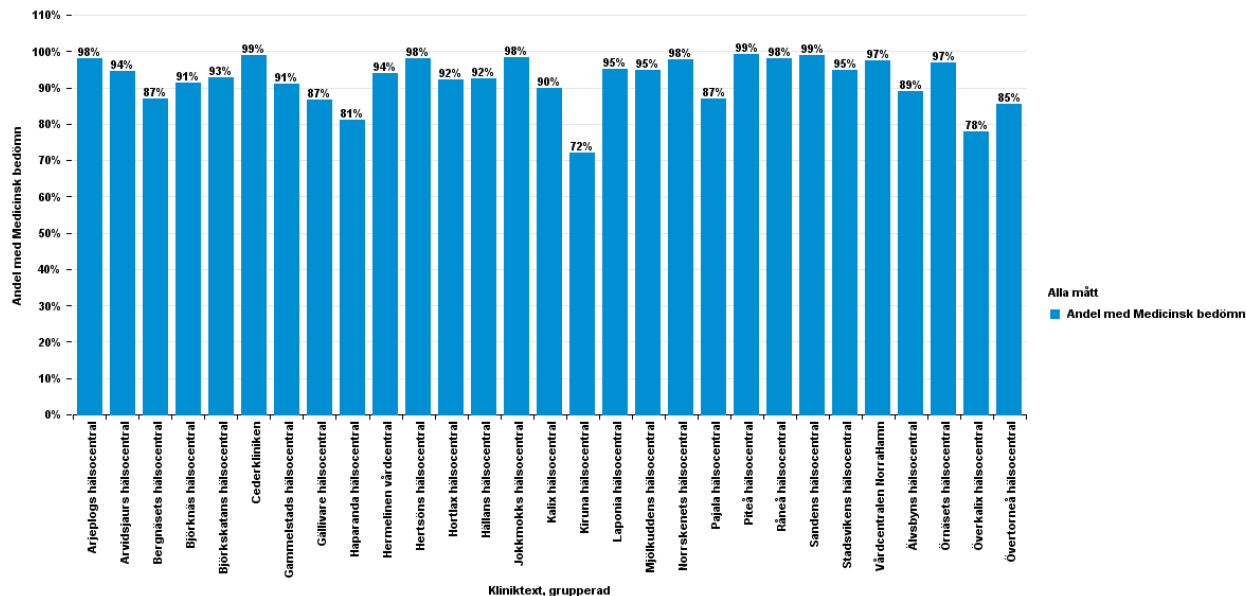
Mål 100%

Telefontillgänglighet genomsnitt januari-augusti 2022

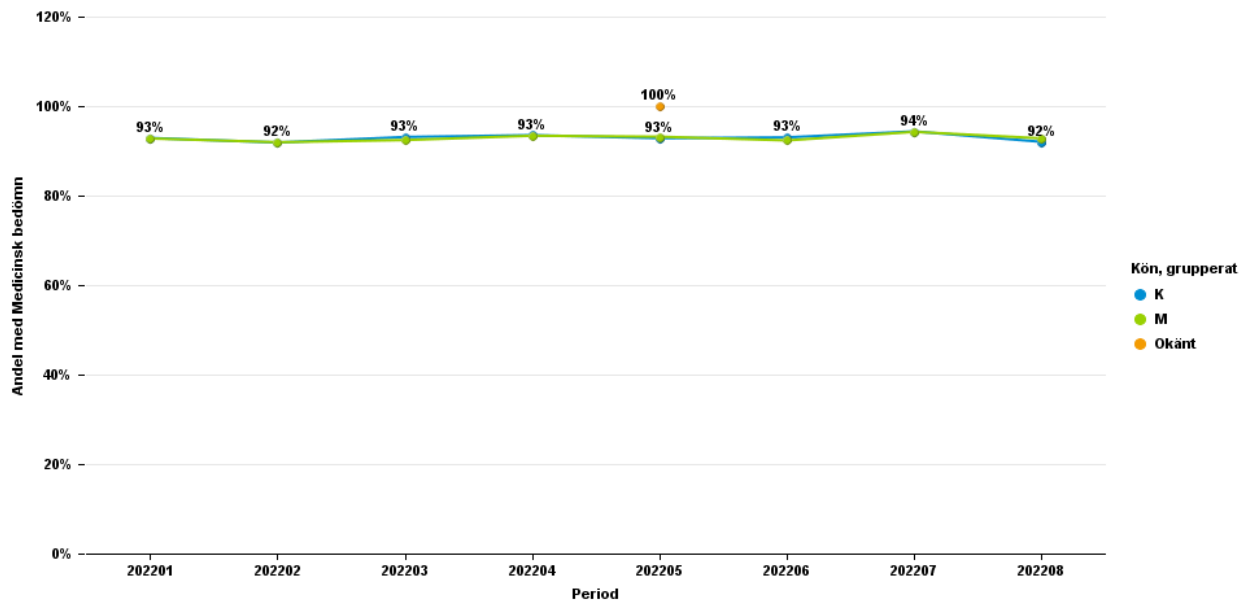


Andel patienter vars svarstid är maximalt 6 timmar efter inringning.

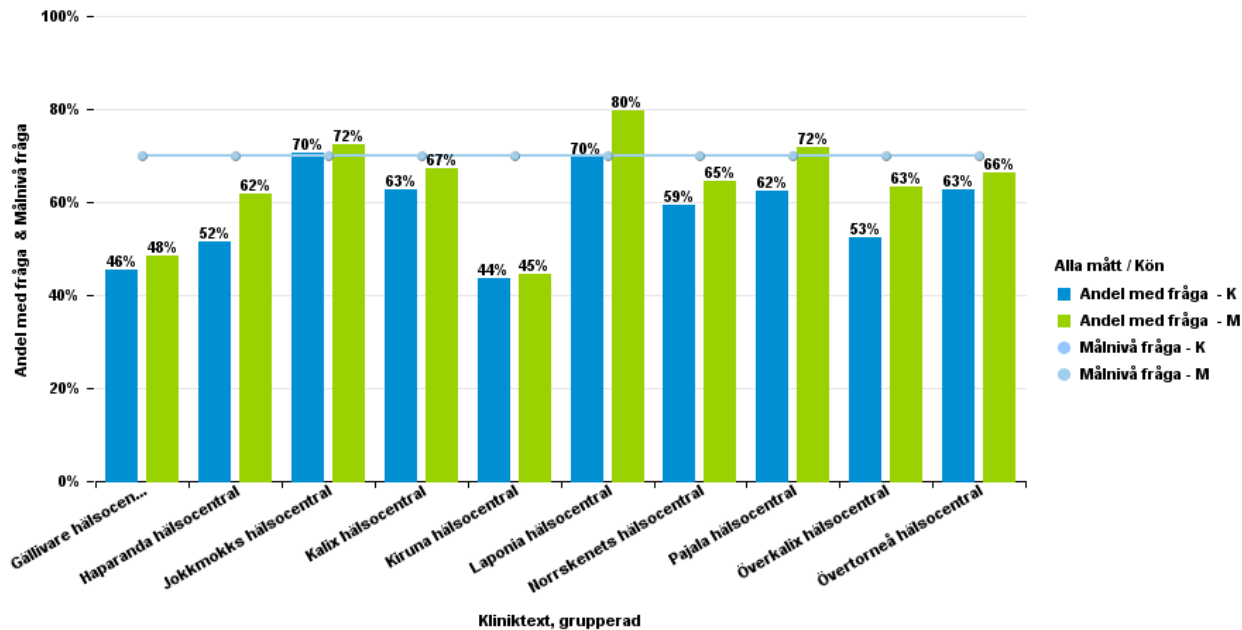
Medicinsk bedömning inom tre dagar totalt januari-augusti 2022



Medicinsk bedömning inom tre dagar totalt januari-augusti 2022, andel vårdkontakter könsuppdelad

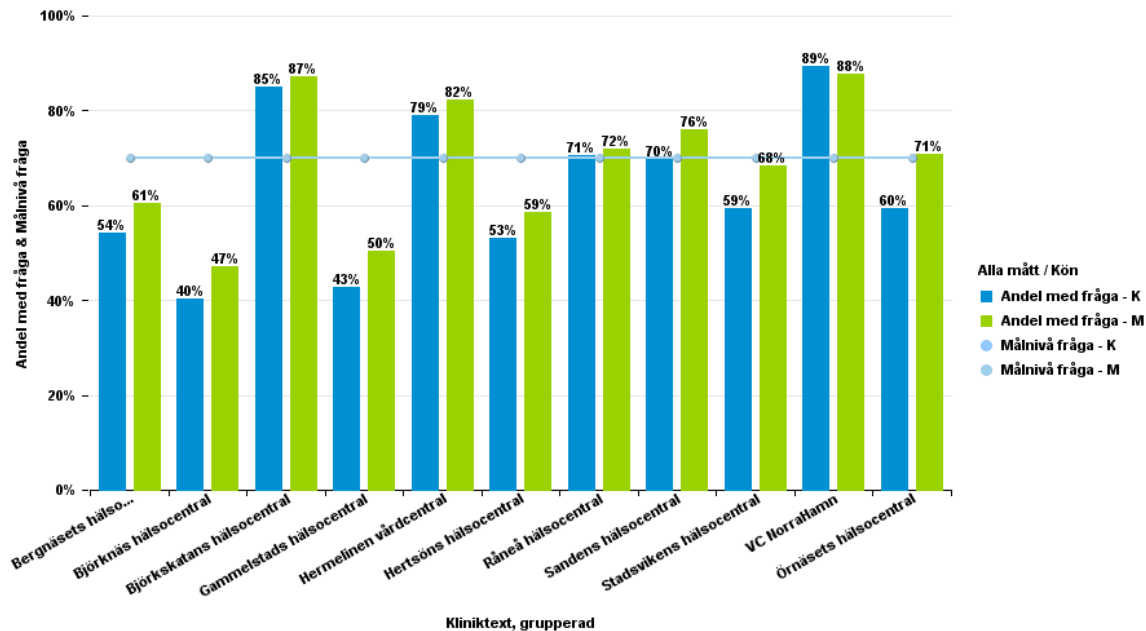


Riskbedömning av levnadsvanor hos personer med risk för hjärt-kärlsjukdom, Gällivare-Kiruna, Östra



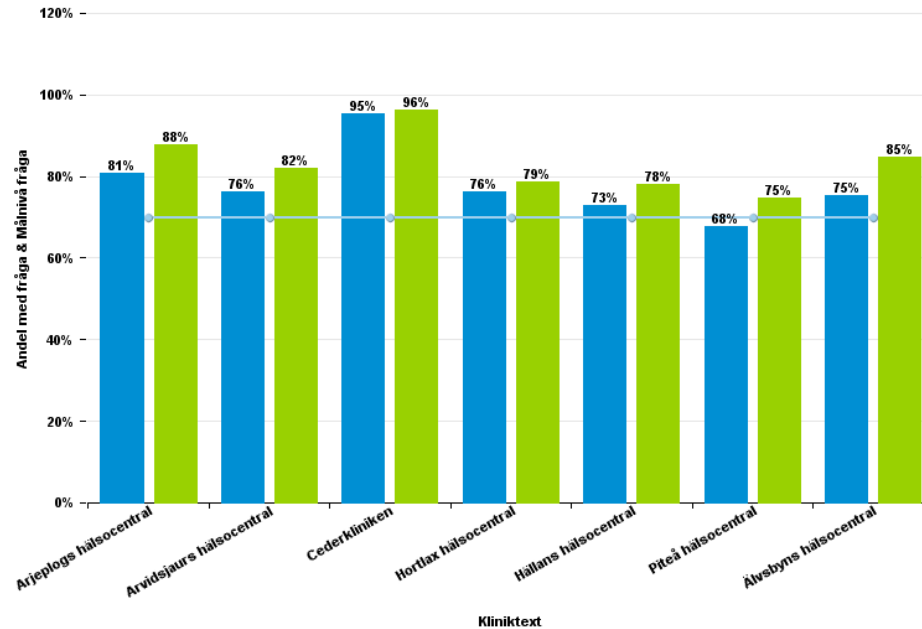
Mål 70%

Riskbedömning av levnadsvanor hos personer med risk för hjärt-kärlsjukdom, Luleå-Boden



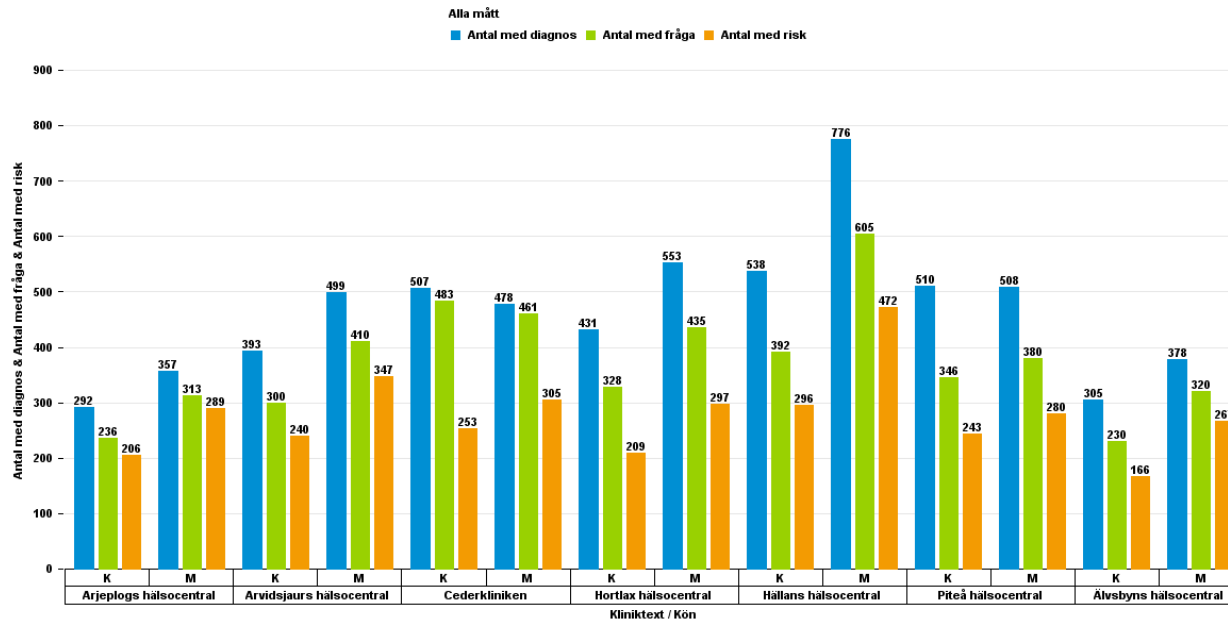
Mål 70%

Riskbedömning av levnadsvanor hos personer med risk för hjärt-kärlsjukdom, Södra

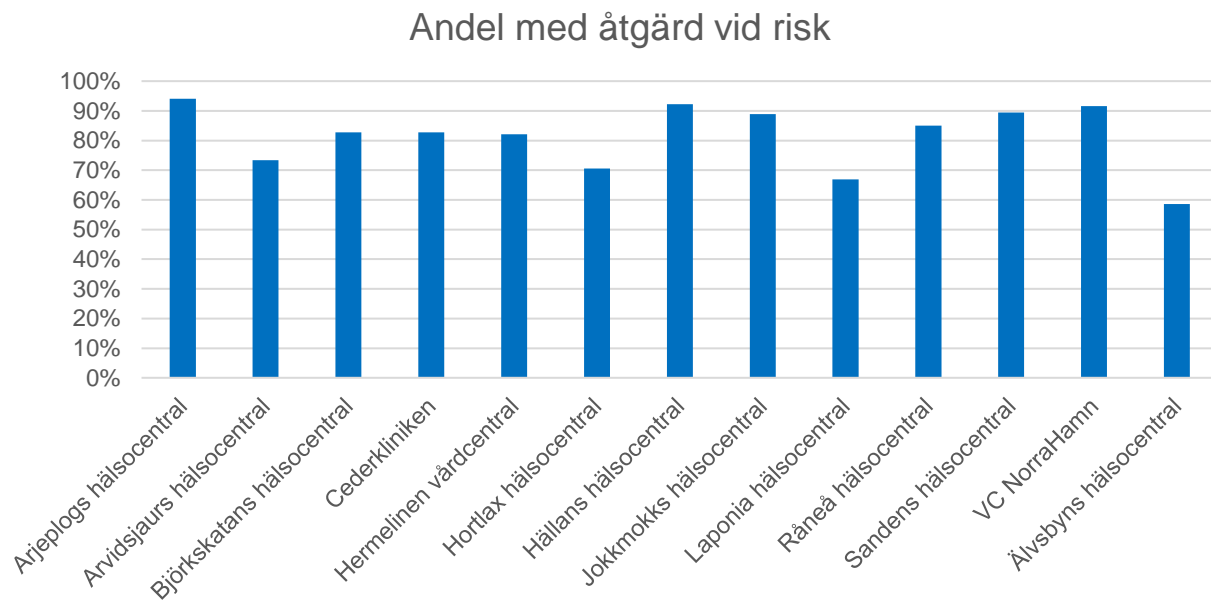


Mål 70%

Åtgärd vid identifierad risk avseende levnadsvanor för personer med risk för hjärt-kärlsjukdom*



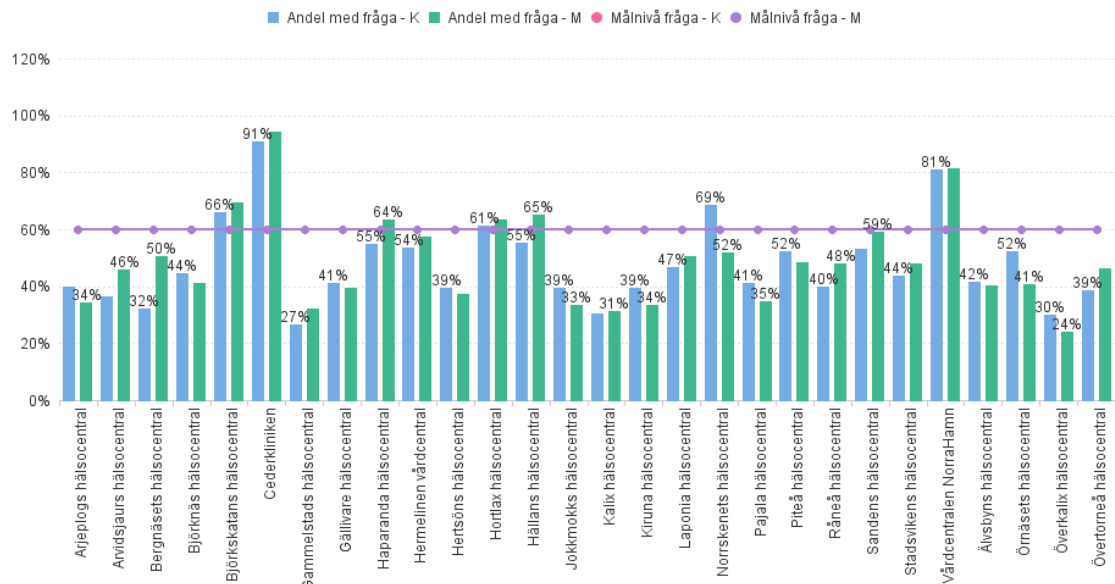
Andel åtgärd vid risk



Mål: 60% och 80%

Riskbedömning av levnadsvanor hos personer med psykisk ohälsa-könsuppdelat

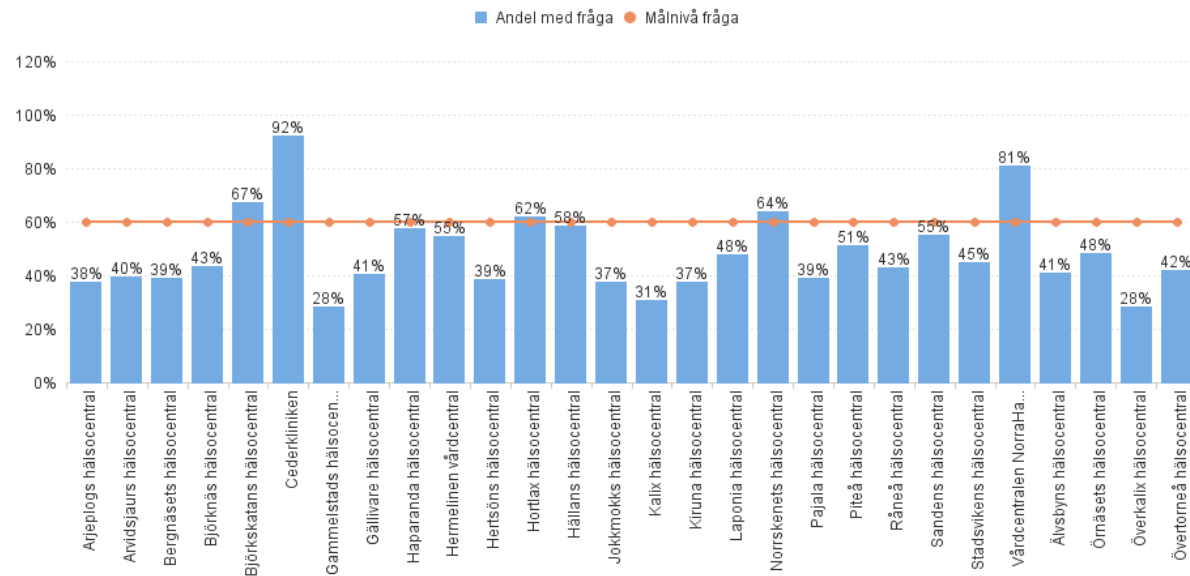
Andel med fråga



Mål 60%

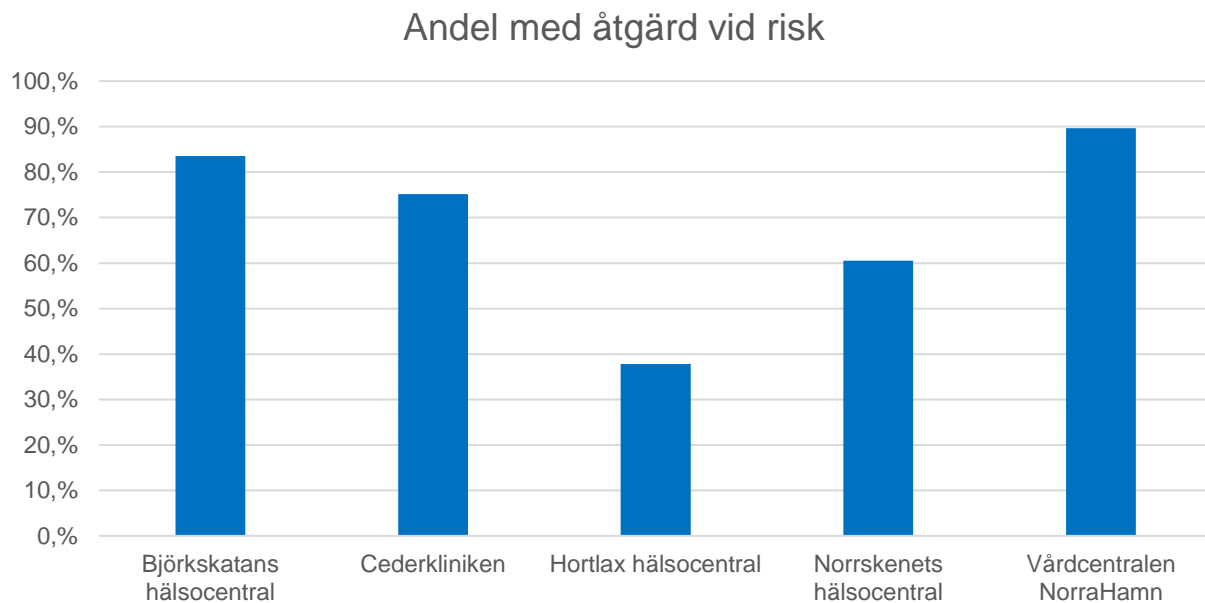
Riskbedömning av levnadsvanor hos personer med psykisk ohälsa - totalt

Andel med fråga



Mål: 60%

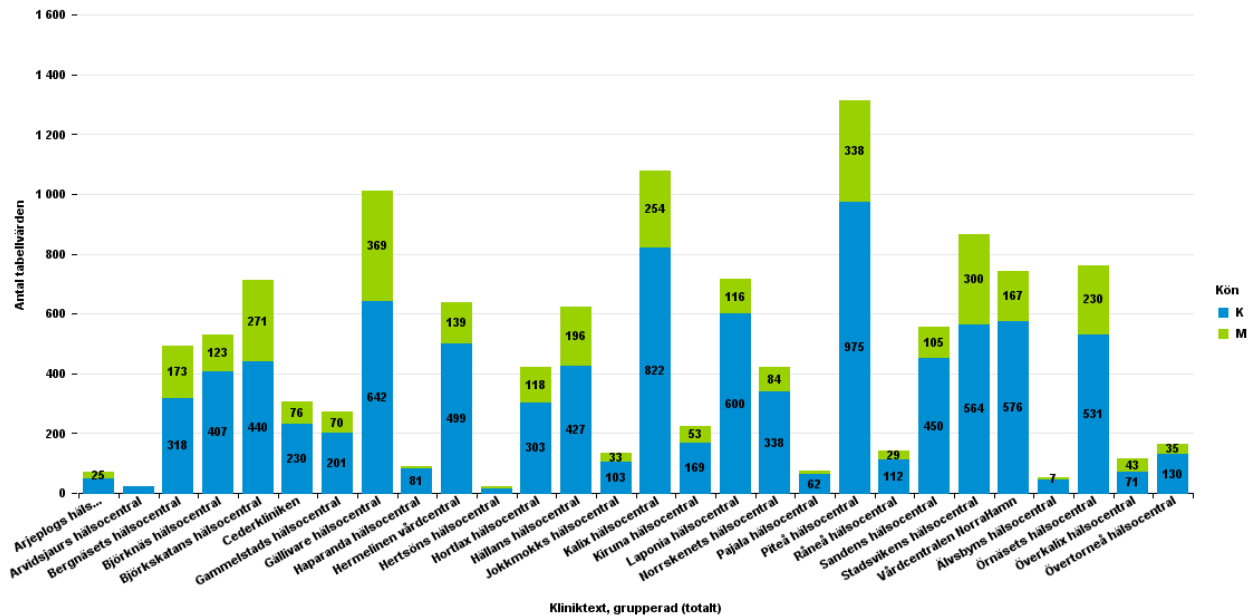
Åtgärd vid identifierad risk avseende levnadsvanor för personer med psykisk ohälsa*



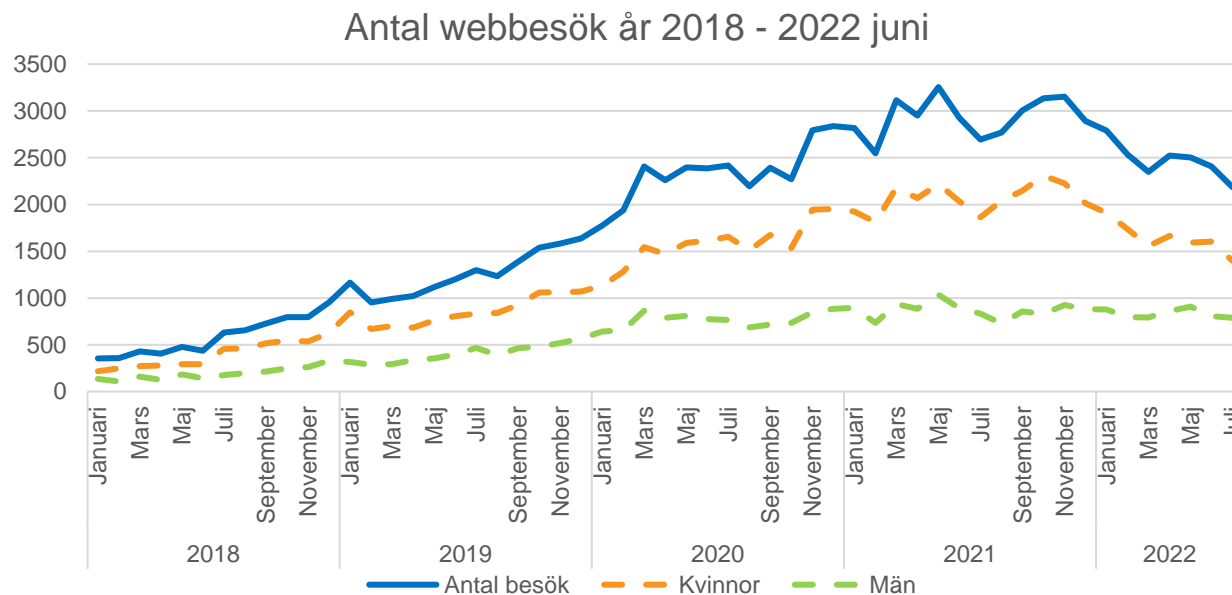
Målnivå 1: 50% och målnivå 2: 70%

*Resultat enbart för hälsocentraler som uppnått målet att ställa frågor till 60% av målgruppen

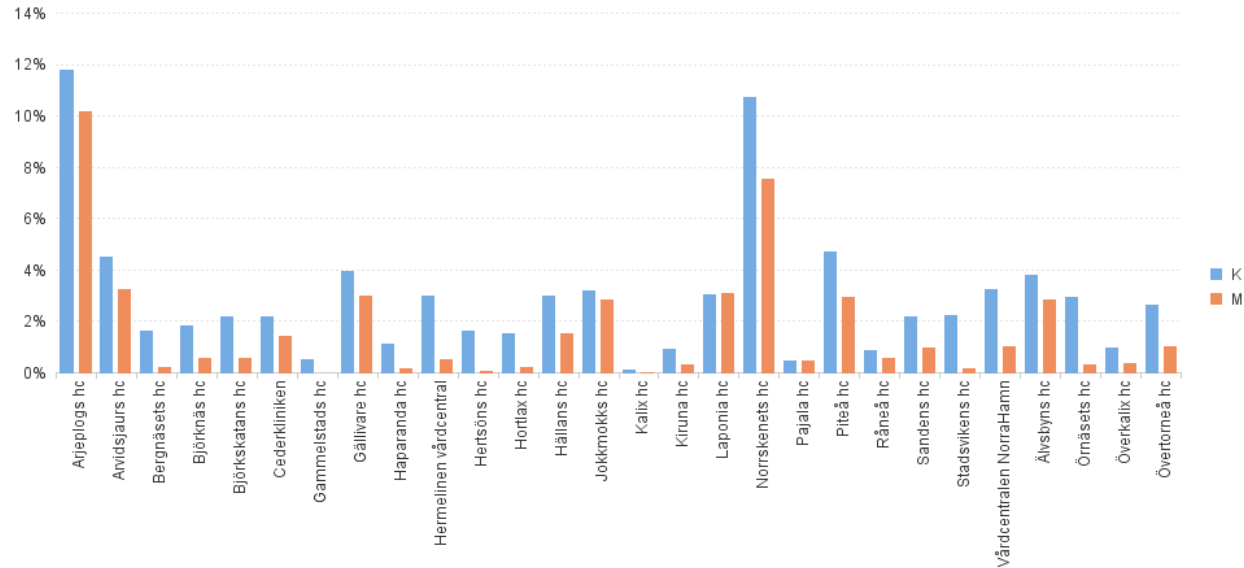
Samtalsbehandling vid psykisk ohälsa



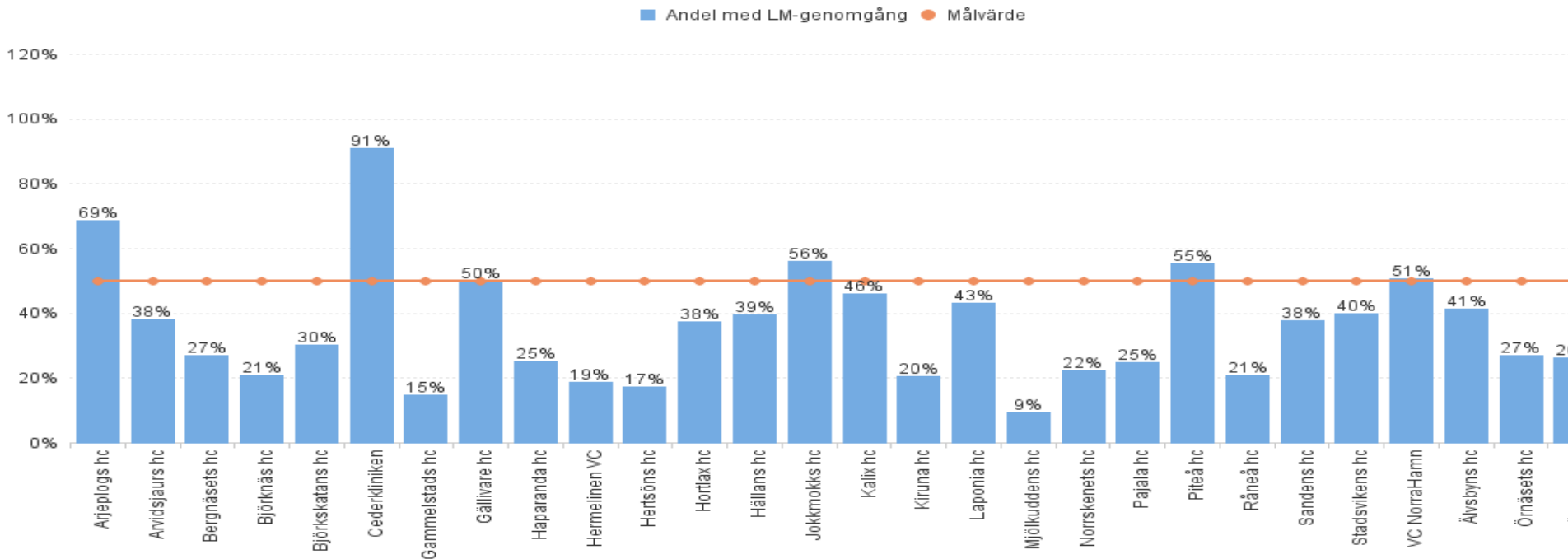
Utömlänsvårdkontakter via Internet



Våld i nära relation-andel tillfrågade män och kvinnor

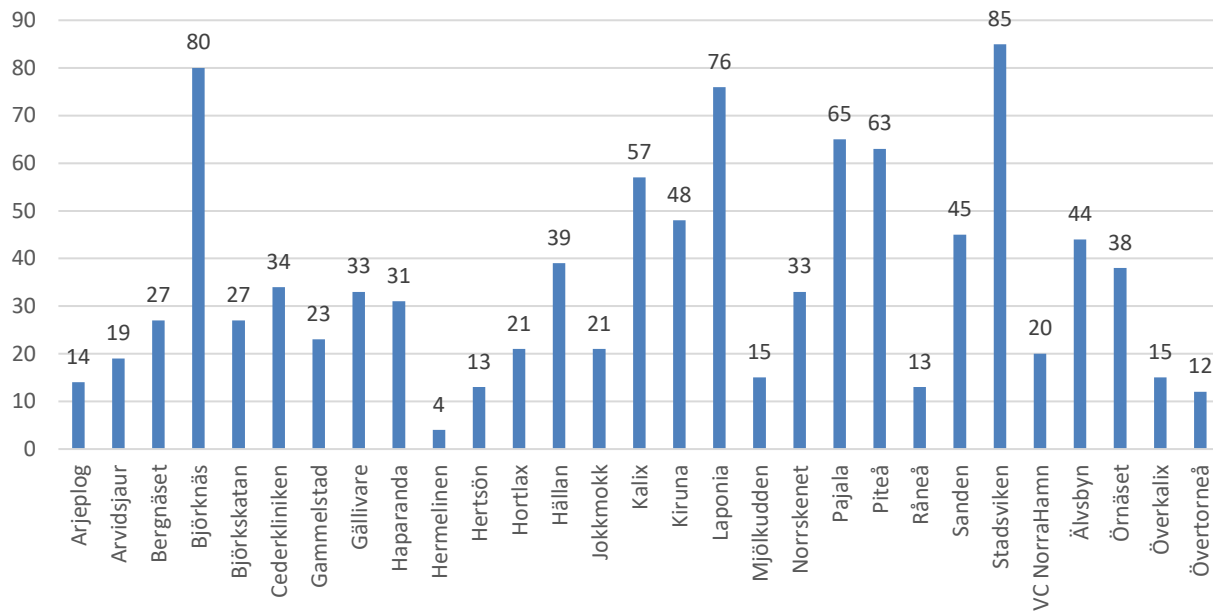


Läkemedelsgenomgång

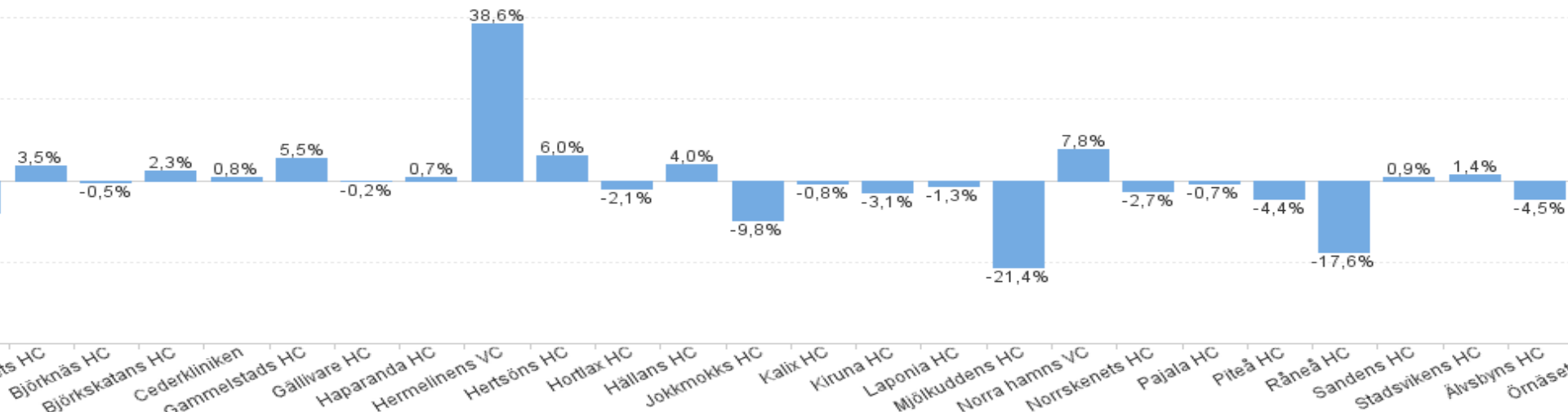


Mål 50%

Samordnad individuell plan SIP – antal upprättade planer

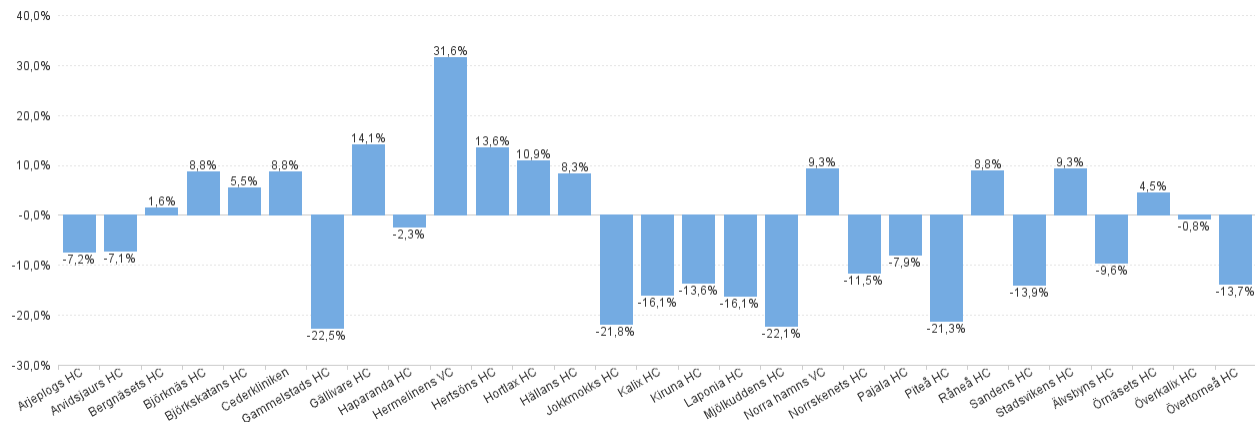


Kontinuitet. Kontinuitetsindex för patienter med kronisk sjukdom, de senaste 18 månaderna läkare på hälsocentral



Mål: Ökning 20%

Kontinuitet. Kontinuitetsindex för patienter med kronisk sjukdom, senaste 18 månaderna- sjuksköterska på hälsocentral



Mål: Ökning 20%